



**ՀԱՅԱՍՏԱՆԻ ՀԱՆՐԱՊԵՏՈՒԹՅԱՆ ՇՐՋԱԿԱ ՄԻՋԱՎԱՅՐԻ ՆԱԽԱՐԱՐՈՒԹՅԱՆ  
«ՀԻԴՐՈՕԴԵՐԵՎՈՒԹԱԲԱՆՈՒԹՅԱՆ ԵՎ ՄՈՆԻԹՐԻՆԳԻ ԿԵՆՏՐՈՆ» ՊՈԱԿ  
ՏՆՕՐԵՆ**

« 20 » 01 2025թ.

№ 08/ԼԱ/ - 62

**ՏԵՂԵԿԱՆՔ**

2025թ. հունվարի 13-19-ը ՀՀ-ում դիտված  
հիդրոօդերևութաբանական պայմանների և շրջակա միջավայրի մոնիթորինգի  
արդյունքների վերաբերյալ

**Հանրապետությունում**

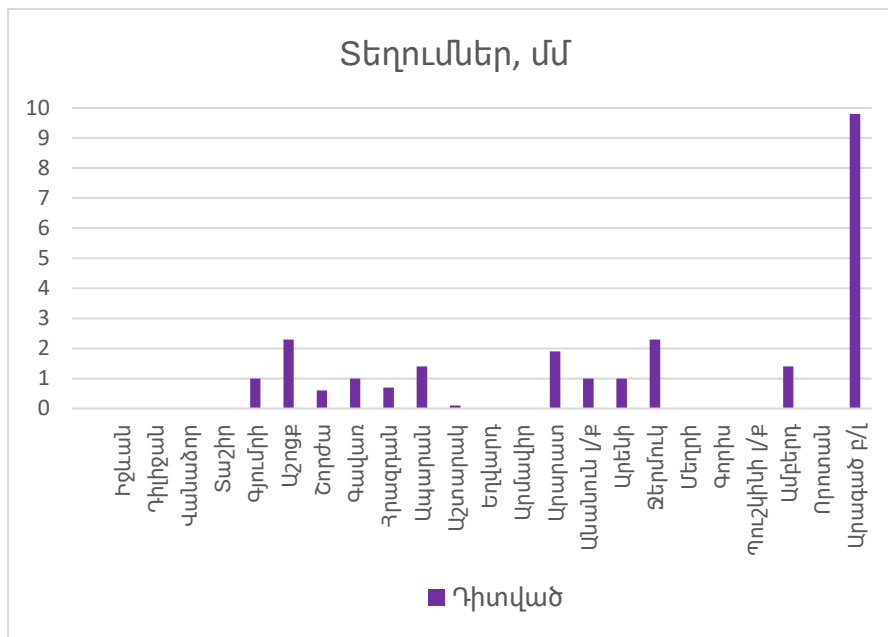
Ողջ շաբաթվա ընկացքում հանրապետությունում օդի օրական միջին ջերմաստիճանը  
եղել է նորմայից բարձր 2-5 աստիճանով:

| Մարզ        | Միջին օրական ջերմաստիճան, °C |          |           |          |          |          |          |          |          |          |          |          |          |          |          |
|-------------|------------------------------|----------|-----------|----------|----------|----------|----------|----------|----------|----------|----------|----------|----------|----------|----------|
|             | 13.01                        |          | 14.01     |          | 15.01    |          | 16.01    |          | 17.01    |          | 18.01    |          | 19.01    |          |          |
|             | Դիտված                       | Շեղում   | Դիտված    | Շեղում   | Դիտված   | Շեղում   | Դիտված   | Շեղում   | Դիտված   | Շեղում   | Դիտված   | Շեղում   | Դիտված   | Շեղում   |          |
| Շիրակ       | -8.7-15.9                    | -0.1-3.8 | -6.4-12.6 | -2.9+1.4 | -6.3-9.5 | -1.2+2.8 | -4.5-5.0 | +1.3+7.5 | -2.5-5.0 | +4.0+6.9 | -4.3-6.2 | +2.4+5.1 | -2.4-5.3 | +3.6+7.0 |          |
| Կոտայք      | Լեռ.                         | -6.9-8.0 | -1.5+0.7  | -5.1-8.1 | -1.0-1.9 | -3.4-7.1 | -1.0+0.4 | -3.5-5.2 | +0.7+2.5 | -3.5-6.1 | +1.6+2.8 | -4.4-5.5 | +1.7+1.9 | -4.2-4.6 | +1.2+2.8 |
|             | Նախ.                         | -4.5     | +0.1      | -5.1     | -1.6     | -4.8     | -1.1     | -1.9     | +1.7     | -2.0     | +1.9     | -2.7     | +1.1     | -1.9     | +1.0     |
| Գեղարքունիք | -0.9-6.0                     | +1.4+4.6 | -5.3+0.8  | +2.5+5.6 | -2.9+0.2 | +3.9+6.3 | -2.2+0.5 | +3.9+8.1 | -1.5-4.6 | +2.3+5.4 | -3.4-6.4 | -0.1+3.9 | -3.3-6.6 | 0.0+4.0  |          |
| Լոռի        | -1.5+5.6                     | +2.3+6.1 | +1.0+6.5  | +3.2+6.5 | +0.4+3.4 | +3.7+4.9 | +0.5+4.1 | +5.2+6.0 | -1.2+2.5 | +2.7+4.1 | -2.7+2.2 | +1.6+3.5 | -2.0+2.6 | +2.0+4.6 |          |
| Տավուշ      | +2.9+8.9                     | +3.7+6.6 | +4.9+8.4  | +5.4+6.4 | +2.2+5.6 | +3.0+4.6 | +3.3+5.7 | +3.1+4.5 | +0.8+5.9 | +1.9+4.7 | +2.2+3.5 | +2.0+3.8 | +2.2+3.6 | +1.5+4.0 |          |
| Արագածոտն   | Լեռ.                         | -3.6-9.5 | -0.9+4.3  | -2.6-7.2 | +1.4+4.8 | -2.9-5.1 | +3.0+4.4 | -3.7-4.0 | +3.0+5.0 | -2.6-4.7 | +3.3+5.9 | -4.1-6.7 | +0.5+4.1 | -4.3-6.3 | +0.9+4.2 |
|             | Նախ.                         | -2.4-6.8 | -0.4+4.0  | -2.9-7.3 | -1.2+2.8 | -2.9-6.6 | -0.6+2.8 | -1.0-3.7 | +2.3+3.5 | -0.6-0.9 | +3.4+5.1 | -0.6-2.9 | +2.5+3.8 | -0.5-2.2 | +3.3+4.6 |
| Արարատ      | -0.9-2.4                     | +2.0+3.0 | -0.5-2.7  | +0.9+3.0 | -0.1-2.1 | +1.7+3.8 | -1.2+0.2 | +2.2+3.4 | -1.4-0.0 | +2.2+3.5 | +0.5+1.0 | +3.9+4.5 | +0.3+0.8 | +3.4+4.0 |          |
| Արմավիր     | -2.3                         | +2.3     | -2.1      | +2.2     | -1.3     | +3.0     | +0.2     | +4.1     | -0.1     | +3.9     | +2.2     | +6.5     | +0.7     | +4.3     |          |
| Վայոց ձոր   | Լեռ.                         | -5.6     | +2.1      | -2.6     | +4.4     | -2.5     | +4.6     | -3.3     | +3.7     | -4.9     | +2.3     | -6.2     | +1.0     | -7.4     | -0.6     |
|             | Նախ.                         | -0.6     | +3.0      | -1.1     | +1.7     | -0.4     | +2.8     | +0.1     | +3.2     | +0.6     | +3.8     | -0.1     | +2.7     | -0.2     | +2.6     |
| Սյունիք     | Հով.                         | +3.6+4.2 | +2.1+3.4  | +3.3+5.1 | +1.6+3.9 | +3.0+4.2 | +1.9+2.3 | +2.1+4.3 | +1.0+2.8 | +2.7+4.0 | +1.9+2.4 | +2.7+4.8 | +1.5+3.0 | +4.0+6.4 | +2.5+4.2 |
|             | Նախ.                         | -2.6+3.6 | +1.8+3.3  | -0.6+4.1 | +3.4+3.9 | +0.3+1.0 | +0.9+4.5 | +0.9+1.5 | +1.6+5.8 | -2.7+0.4 | +1.0+2.0 | -0.3-1.5 | +0.3+2.5 | -2.5+0.5 | +1.3+1.5 |

## Ամենաբարձր և ամենացածր ջերմաստիճաններն ըստ ՀՀ մարզերի

| Մարզ        | Ամենաբարձր ջերմաստիճանը                 |                 |       | Ամենացածր ջերմաստիճանը                  |                |       |
|-------------|---|-----------------|-------|---|----------------|-------|
|             | Օդերևութաբանական կայանի տեղադրման վայրը | դիտման օրը(երը) | °C    | Օդերևութաբանական կայանի տեղադրման վայրը | դիտման օրը(եր) | °C    |
| Արագածոտն   | Աշտարակ                                 | 17, 18, 19      | +4.0  | Ապարան                                  | 13             | -16.0 |
| Արարատ      | Արարատ                                  | 18              | +7.5  | Արտաշատ                                 | 17             | -7.8  |
| Արմավիր     | Արմավիր                                 | 17              | +8.6  | Արմավիր                                 | 17             | -9.3  |
| Վայոց ձոր   | Արենի                                   | 18              | +5.6  | Ջերմուկ                                 | 19             | -11.5 |
| Գեղարքունիք | Ճամբարակ                                | 14              | +6.4  | Գավառ                                   | 18             | -12.0 |
| Կոտայք      | Ֆանտան                                  | 17              | +3.0  | Հրազդան                                 | 14             | -13.5 |
| Լոռի        | Օձուն                                   | 14              | +14.0 | Տաշիր                                   | 13             | -10.4 |
| Սյունիք     | Կապան                                   | 13              | +15.8 | Սիսիան                                  | 13             | -11.2 |
| Տավուշ      | Բազրատաշեն<br>Իջևան                     | 14<br>13        | +15.0 | Դիլիջան                                 | 17             | -4.4  |
| Շիրակ       | Գյումրի                                 | 17              | +2.5  | Աշոցք                                   | 13             | -22.5 |

## Տեղումների քանակը (ըստ օդերևութաբանական կայանների) մմ



## Տեղումների գումարային քանակը և դիտման օրերը

| Մարզ        |      | Տեղումներ       |                      |
|-------------|------|-----------------|----------------------|
|             |      | Դիտման օրը(երը) | Գումարային քանակ, մմ |
| Շիրակ       |      | 15-16, 19       | 0.9-2.3              |
| Կոտայք      | լեռ. | 16              | 0.6-0.8              |
|             | նախ. |                 |                      |
| Գեղարքունիք |      | 16, 18          | 0.2-1.0              |
| Լոռի        |      |                 |                      |
| Տավուշ      |      |                 |                      |
| Արագածոտն   | լեռ. | 15-16           | 1.4-2.0              |
|             | նախ. | 16              | 0.1-1.4              |
| Արարատ      |      | 16              | 0.7-2.4              |
| Արմավիր     |      |                 |                      |
| Վայոց ձոր   | լեռ. | 16-19           | 2.3                  |
|             | նախ. | 16              | 1                    |
| Սյունիք     | հով. |                 |                      |
|             | նախ. |                 |                      |

## Վտանգավոր և անբարենպաստ օդերնութաբանական երևույթներ

| Մարզ/օդերնութաբանական կայան | Դիտման օրը(երը) | Երևույթի անվանումը | Բնութագիրը      | Փաստացի |
|-----------------------------|-----------------|--------------------|-----------------|---------|
| Կոտայք / Հրազդան            | 13              | Մառախուղ           | Տեսանելիություն | 200մ    |
| Կոտայք / Ֆանտան             | 13              | Մառախուղ           | Տեսանելիություն | 500մ    |
| Կոտայք / Ֆանտան             | 14              | Մառախուղ           | Տեսանելիություն | 500մ    |
| Կոտայք / Հրազդան            | 14              | Մառախուղ           | Տեսանելիություն | 500մ    |
| Գեղարքունիք / Ճամբարակ      | 14              | Քամի               | Արագություն     | 18մ/վ   |
| Կոտայք / Եղվարդ             | 15              | Մառախուղ           | Տեսանելիություն | 200մ    |
| Կոտայք / Հրազդան            | 15              | Մառախուղ           | Տեսանելիություն | 500մ    |
| Կոտայք / Ֆանտան             | 15              | Մառախուղ           | Տեսանելիություն | 500մ    |
| Լոռի / Ստեփանավան           | 15              | Մառախուղ           | Տեսանելիություն | 50մ     |
| Տավուշ / Բագրատաշեն         | 15              | Մառախուղ           | Տեսանելիություն | 500մ    |
| Շիրակ / Աշոցք               | 15              | Մառախուղ           | Տեսանելիություն | 500մ    |
| Շիրակ / Գյումրի             | 15              | Մառախուղ           | Տեսանելիություն | 50մ     |
| Երևան / Մերձավան            | 16              | Մառախուղ           | Տեսանելիություն | 500մ    |
| Երևան / Մերձավան            | 16              | Մերկասառույց       | Հաստություն     | 1մմ     |
| Կոտայք / Հրազդան            | 16              | Մառախուղ           | Տեսանելիություն | 500մ    |
| Կոտայք / Ֆանտան             | 16              | Մառախուղ           | Տեսանելիություն | 500մ    |
| Լոռի / Ստեփանավան           | 16              | Մառախուղ           | Տեսանելիություն | 200մ    |
| Լոռի / Տաշիր                | 16              | Մառախուղ           | Տեսանելիություն | 500մ    |
| Տավուշ / Իջևան              | 16              | Մառախուղ           | Տեսանելիություն | 500մ    |
| Արագածոտն / Ամբերդ          | 16              | Մառախուղ           | Տեսանելիություն | 50մ     |
| Արմավիր / Արմավիր           | 17              | Մառախուղ           | Տեսանելիություն | 200մ    |
| Արագածոտն / Ապարան լճային   | 17              | Քամի               | Արագություն     | 19մ/վ   |
| Գեղարքունիք / Մարտունի      | 19              | Քամի               | Արագություն     | 20մ/վ   |
| Լոռի / Ստեփանավան           | 19              | Քամի               | Արագություն     | 16մ/վ   |
| Լոռի / Տաշիր                | 19              | Քամի               | Արագություն     | 16մ/վ   |
| Շիրակ / Արթիկ               | 19              | Քամի               | Արագություն     | 16մ/վ   |

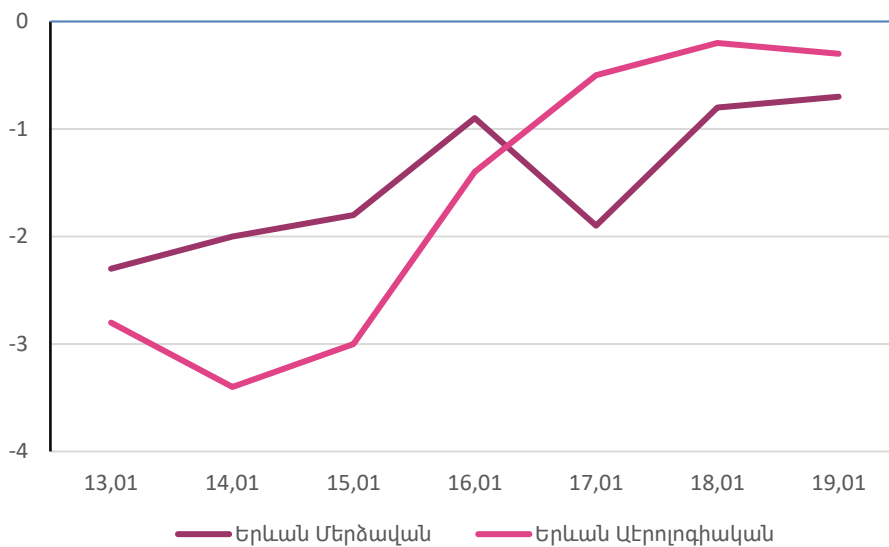
Հունվարի 20-ի դրությամբ ձյան ծածկի բարձրությունը Արագած ք/լ-ում կազմում է 54սմ, Որոտանի լեռնանցքում՝ 53սմ, Ջերմուկում՝ 37սմ, Արագածոտնի լեռներում՝ 19-37սմ, Կոտայքի լեռնային շրջաններում 15-30սմ, Շիրակում՝ 15-20սմ, Գեղարքունիքում՝ 1-16սմ, Կոտայքի, Արագածոտնի, Սյունիքի և Տավուշի նախալեռներում, Լոռիում, Արարատում՝ մինչև 1սմ, Արմավիրում, Տավուշի և Սյունիքի հովիտներում ձյան ծածկը բացակայում է:

### Մայրաքաղաք Երևանում

Օդի օրական միջին ջերմաստիճանը հունվարի 13-19-ին եղել է նորմայից բարձր 1-4 աստիճանով:

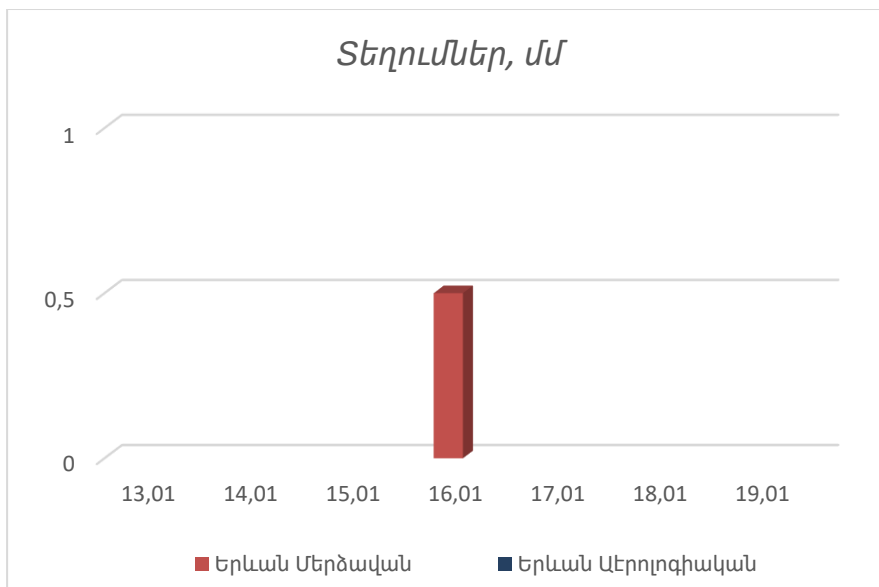
| Կայաններ     | Երևան քաղաքի միջին օրական ջերմաստիճան |        |       |        |       |        |       |        |       |        |       |        |       |        |
|--------------|---------------------------------------|--------|-------|--------|-------|--------|-------|--------|-------|--------|-------|--------|-------|--------|
|              | 13.01                                 |        | 14.01 |        | 15.01 |        | 16.01 |        | 17.01 |        | 18.01 |        | 19.01 |        |
|              | ջերմ.                                 | շեղում | ջերմ. | շեղում | ջերմ. | շեղում | ջերմ. | շեղում | ջերմ. | շեղում | ջերմ. | շեղում | ջերմ. | շեղում |
| Մերձավան     | -2.3                                  | +2.7   | -2.0  | +2.6   | -1.8  | +3.0   | -0.9  | +3.2   | -1.9  | +2.7   | -0.8  | +3.9   | -0.7  | +3.3   |
| Աերոլոգիական | -2.8                                  | +0.7   | -3.4  | -0.3   | -3.0  | +0.1   | -1.4  | +1.3   | -0.5  | +2.6   | -0.2  | +2.8   | -0.3  | +2.4   |

Օդի միջին օրական ջերմաստիճան, °C



### Ամենաբարձր և ամենացածր ջերմաստիճանները

|          | Ամենաբարձր ջերմաստիճանը                 |                 |      | Ամենացածր ջերմաստիճանը                  |                 |      |
|----------|---|-----------------|------|---|-----------------|------|
|          | Օդերևութաբանական կայանի տեղադրման վայրը | դիտման օրը(երը) | °C   | Օդերևութաբանական կայանի տեղադրման վայրը | դիտման օրը(երը) | °C   |
| ք. Երևան | Մերձավան                                | 18              | +5.5 | Մերձավան                                | 19              | -6.5 |



### Հիդրոլոգիական պայմաններ

Հանրապետության գետերը գտնվում են ձմեռային սակավաջուր փուլում:

Սևանա լճի մակարդակը շաբաթվա ընթացքում մնացել է անփոփոխ (12.01-19.01.2025թթ. տարբերությունը) և կազմել՝ 1900.37 մ (19.01.2025թ.), որն անցյալ տարվա նույն օրվա մակարդակից բարձր է 22սմ-ով:

Արփա-Սևան ջրատարով 2025 թվականի հունվարի 13-19-ն ընկած ժամանակահատվածում Սևանա լիճ տեղափոխված ջրի քանակը կազմել է 0.434 մլն.մ<sup>3</sup>, իսկ 2025 թվականի հունվարի 1-ից հունվարի 19-ը ներառյալ՝ 1.178 մլն.մ<sup>3</sup>:

Երևան և Վանաձոր քաղաքների 09.01-15.01.2025թթ. ժամանակահատվածի մթնոլորտային օդի աղտոտվածության մոնիթորինգի արդյունքների վերաբերյալ

### Երևան

Երևան քաղաքում մթնոլորտային օդի աղտոտվածության դիտարկումներն իրականացվում են 5 դիտակայաններում:

Կատարվում են մթնոլորտային օդում ազոտի և ծծմբի երկօքսիդների. գետնամերձ օզոնի և ընդհանուր փոշու պարունակությունների ամենօրյա ուսումնասիրություններ:

Երևան քաղաքի մթնոլորտային օդում 09.01-15.01.2025թթ. ժամանակահատվածում սահմանային թույլատրելի կոնցենտրացիան գերազանցվել է հետևյալ դեպքերում.

Երևան քաղաքի մթնոլորտային օդում աղտոտիչների սահմանային թույլատրելի կոնցենտրացիաների գերազանցումները

| Դիտակետի համար (հասցե)                                   | Ամսաթիվ       | Ընդհանուր փոշու կոնցենտրացիա (մգ/մ <sup>3</sup> ) | Գերազանցում (ՍԹԿ-0.15մգ/մ <sup>3</sup> ) |
|--|---------------|---|--|
| Դիտակայան 18 (Կենտրոն, Լուսավորիչ-Ազաթանգեղոս խաչմերուկ) | 09-10.01.2025 | 0.207   | 1.4 անգամ                                |
|  | 10-11.01.2025 | 0.225   | 1.5 անգամ                                |
|  | 11-12.01.2025 | 0.227   | 1.5 անգամ                                |
|  | 12-13.01.2025 | 0.224   | 1.5 անգամ                                |
|  | 13-14.01.2025 | 0.255   | 1.7 անգամ                                |
|  | 14-15.01.2025 | 0.197   | 1.3 անգամ                                |

Երևան քաղաքի մթնոլորտային օդում 09.01-15.01.2025թթ. ժամանակահատվածում կատարված դիտարկումների արդյունքները (օրական կոնցենտրացիաների արժեքները)

Աղյուսակ 1. Ծծմբի երկօքսիդ ՍԹԿ- 0.05մգ/մ<sup>3</sup>

| Ամսաթիվ (նմուշառման սկիզբ/վերջ) | Դիտակետ 1 SO2 (մգ/մ <sup>3</sup> ) | Դիտակետ 2 SO2 (մգ/մ <sup>3</sup> ) | Դիտակետ 7 SO2 (մգ/մ <sup>3</sup> ) | Դիտակետ 8 SO2 (մգ/մ <sup>3</sup> ) | Դիտակետ 18 SO2 (մգ/մ <sup>3</sup> ) |
|---------------------------------|------------------------------------|------------------------------------|------------------------------------|------------------------------------|-------------------------------------|
| 09-10.01.2025                   | 0.006                              | 0.006                              | 0.009                              | 0.013                              | 0.009                               |
| 10-11.01.2025                   | 0.006                              | 0.006                              | 0.008                              | 0.012                              | 0.008                               |
| 11-12.01.2025                   | 0.010                              | 0.004                              | 0.008                              | 0.010                              | 0.007                               |
| 12-13.01.2025                   | 0.008                              | 0.006                              | 0.008                              | 0.010                              | 0.005                               |
| 13-14.01.2025                   | 0.024                              | 0.023                              | 0.016                              | 0.020                              | 0.017                               |
| 14-15.01.2025                   | 0.037                              | 0.019                              | 0.016                              | 0.012                              | 0.012                               |

Աղյուսակ 2. Գետնամերձ օդոն ՍԹԿ- 0.03մգ/մ<sup>3</sup>

| Ամսաթիվ (նմուշառման սկիզբ/վերջ) | Դիտակետ 1 O3 (մգ/մ <sup>3</sup> ) | Դիտակետ 2 O3 (մգ/մ <sup>3</sup> ) | Դիտակետ 7 O3 (մգ/մ <sup>3</sup> ) | Դիտակետ 8 O3 (մգ/մ <sup>3</sup> ) | Դիտակետ 18 O3 (մգ/մ <sup>3</sup> ) |
|---------------------------------|-----------------------------------|-----------------------------------|-----------------------------------|-----------------------------------|------------------------------------|
| 09-10.01.2025                   | 0.002                             | 0.009                             | 0.004                             | 0.005                             | 0.004                              |
| 10-11.01.2025                   | 0.006                             | 0.004                             | 0.003                             | 0.007                             | 0.006                              |
| 11-12.01.2025                   | 0.007                             | 0.004                             | 0.003                             | 0.004                             | 0.009                              |
| 12-13.01.2025                   | 0.005                             | 0.003                             | 0.002                             | 0.005                             | 0.010                              |
| 13-14.01.2025                   | 0.011                             | 0.004                             | 0.005                             | 0.008                             | 0.009                              |
| 14-15.01.2025                   | 0.006                             | 0.006                             | 0.006                             | 0.014                             | 0.010                              |

Աղյուսակ 3. Ընդհանուր փոշի ՍԹԿ-0.15մգ/մ<sup>3</sup>

| Ամսաթիվ<br>(նմուշառման<br>սկիզբ/վերջ) | Դիտակետ 1<br>PM (մգ/մ <sup>3</sup> ) | Դիտակետ 2<br>PM (մգ/մ <sup>3</sup> ) | Դիտակետ 7<br>PM (մգ/մ <sup>3</sup> ) | Դիտակետ 8<br>PM (մգ/մ <sup>3</sup> ) | Դիտակետ 18<br>PM (մգ/մ <sup>3</sup> ) |
|---------------------------------------|--------------------------------------|--------------------------------------|--------------------------------------|--------------------------------------|---------------------------------------|
| 09-10.01.2025                         | 0.066                                | 0.075                                | 0.074                                | 0.102                                | 0.207                                 |
| 10-11.01.2025                         | 0.100                                | 0.038                                | 0.075                                | 0.032                                | 0.225                                 |
| 11-12.01.2025                         | 0.032                                | 0.148                                | 0.048                                | 0.070                                | 0.227                                 |
| 12-13.01.2025                         | 0.065                                | 0.038                                | 0.024                                | 0.112                                | 0.224                                 |
| 13-14.01.2025                         | 0.067                                | 0.038                                | 0.051                                | 0.073                                | 0.256                                 |
| 14-15.01.2025                         | 0.064                                | 0.037                                | 0.023                                | 0.132                                | 0.197                                 |

Աղյուսակ 4. Ազոտի երկօքսիդ ՍԹԿ-0.04մգ/ մ<sup>3</sup>

| Ամսաթիվ<br>(նմուշառման<br>սկիզբ/վերջ) | Դիտակետ 1<br>NO2 (մգ/մ <sup>3</sup> ) | Դիտակետ 2<br>NO2 (մգ/մ <sup>3</sup> ) | Դիտակետ 7<br>NO2 (մգ/մ <sup>3</sup> ) | Դիտակետ 8<br>NO2 (մգ/մ <sup>3</sup> ) | Դիտակետ 18<br>NO2 (մգ/մ <sup>3</sup> ) |
|---------------------------------------|---------------------------------------|---------------------------------------|---------------------------------------|---------------------------------------|--|
| 09-10.01.2025                         | 0.008                                 | 0.007                                 | 0.007                                 | 0.026                                 | 0.009                                  |
| 10-11.01.2025                         | 0.005                                 | 0.003                                 | 0.002                                 | 0.005                                 | 0.009                                  |
| 11-12.01.2025                         | 0.010                                 | 0.021                                 | 0.004                                 | 0.008                                 | 0.016                                  |
| 12-13.01.2025                         | 0.007                                 | 0.006                                 | 0.003                                 | 0.007                                 | 0.013                                  |
| 13-14.01.2025                         | 0.008                                 | 0.005                                 | 0.005                                 | 0.010                                 | 0.008                                  |
| 14-15.01.2025                         | 0.011                                 | 0.005                                 | 0.004                                 | 0.014                                 | 0.010                                  |

- անվտանգ տվյալ

Դիտակայանի հասցեները՝

Դիտակայան 1-Արաբկիր (Կոմիտաս 29)

Դիտակայան 2-Շենգավիթ (Արշակունյաց 135/10)

Դիտակայան 7-Կենտրոն (Խանջյան 51)

Դիտակայան 8- Նոր Նորք (Գայի 32)

Դիտակայան 18-Կենտրոն (Լուսավորիչ-Ագաթանգեղոս խաչմերուկ)

Վանաձոր

Վանաձոր քաղաքում մթնոլորտային օդի աղտոտվածության դիտարկումներն իրականացվում են 3 դիտակայաններում:

Կատարվում են մթնոլորտային օդում ազոտի և ծծմբի երկօքսիդների, ընդհանուր փոշու պարունակությունների ամենօրյա ուսումնասիրություններ:

Վանաձոր քաղաքի մթնոլորտային օդում 09.01-15.01.2024թթ. ժամանակահատվածում սահմանային թույլատրելի կոնցենտրացիան գերազանցվել է հետևյալ դեպքերում.

Վանաձոր քաղաքի մթնոլորտային օդում աղտոտիչների սահմանային թույլատրելի կոնցենտրացիաների գերազանցումները

| Դիտակետի համար (հասցե)                                | Ամսաթիվ       | Ընդհանուր փոշու կոնցենտրացիա (մգ/մ <sup>3</sup> ) | Գերազանցում (ՍԹԿ-0.15մգ/մ <sup>3</sup> ) |
|---|---------------|---|--|
| Դիտակայան 1<br>(Դիմաց թաղամաս, Ծատուրյան փող.53 տուն) | 10-11.01.2025 | 0.185   | 1.2 անգամ                                |
|   | 11-12.01.2025 | 0.232   | 1.5 անգամ                                |
|   | 12-13.01.2025 | 0.239   | 1.6 անգամ                                |
|   | 14-15.01.2025 | 0.272   | 1.8 անգամ                                |
| Դիտակայան 2<br>(Կենտրոն թաղամաս, Հերացի 24ա)          | 12-13.01.2025 | 0.166   | 1.1 անգամ                                |

Վանաձոր քաղաքի մթնոլորտային օդում 09.01-15.01.2025 թթ. ժամանակահատվածում կատարված դիտարկումների արդյունքները (օրական կոնցենտրացիաների արժեքները)

Աղյուսակ 1. Ծծմբի երկօքսիդ ՍԹԿ- 0.05մգ/մ<sup>3</sup>

| Ամսաթիվ<br>(նմուշառման<br>սկիզբ/վերջ) | Դիտակետ 1<br>SO2 (մգ/մ <sup>3</sup> ) | Դիտակետ 2<br>SO2 (մգ/մ <sup>3</sup> ) | Դիտակետ 3<br>SO2 (մգ/մ <sup>3</sup> ) |
|---------------------------------------|---------------------------------------|---------------------------------------|---------------------------------------|
| 09-10.01.2025                         | 0.005                                 | 0.004                                 | 0.005                                 |
| 10-11.01.2025                         | 0.006                                 | 0.004                                 | 0.006                                 |
| 11-12.01.2025                         | 0.004                                 | 0.005                                 | 0.002                                 |
| 12-13.01.2025                         | 0.005                                 | 0.005                                 | 0.008                                 |
| 13-14.01.2025                         | 0.006                                 | 0.004                                 | 0.006                                 |
| 14-15.01.2025                         | 0.004                                 | 0.006                                 | 0.002                                 |

Աղյուսակ 2. Ընդհանուր փոշի ՍԹԿ-0.15մգ/մ<sup>3</sup>

| Ամսաթիվ<br>(նմուշառման<br>սկիզբ/վերջ) | Դիտակետ 1<br>PM (մգ/մ <sup>3</sup> ) | Դիտակետ 2<br>PM (մգ/մ <sup>3</sup> ) | Դիտակետ 3<br>PM (մգ/մ <sup>3</sup> ) |
|---------------------------------------|--------------------------------------|--------------------------------------|--------------------------------------|
| 09-10.01.2025                         | 0.082                                | 0.051                                | 0.115                                |
| 10-11.01.2025                         | 0.185                                | 0.076                                | 0.076                                |
| 11-12.01.2025                         | 0.232                                | 0.076                                | 0.121                                |
| 12-13.01.2025                         | 0.239                                | 0.166                                | 0.062                                |
| 13-14.01.2025                         | 0.078                                | 0.053                                | 0.106                                |
| 14-15.01.2025                         | 0.272                                | 0.100                                | 0.043                                |



Աղյուսակ 3. Ազոտի երկօքսիդի ՍԹԿ-0.04մգ/մ<sup>3</sup>

| Ամսաթիվ<br>(նմուշառման<br>սկիզբ/վերջ) | Դիտակետ 1<br>NO2(մգ/մ <sup>3</sup> ) | Դիտակետ 1<br>NO2(մգ/մ <sup>3</sup> ) | Դիտակետ 1<br>NO2(մգ/մ <sup>3</sup> ) |
|---------------------------------------|--------------------------------------|--------------------------------------|--------------------------------------|
| 09-10.01.2025                         | 0.004                                | 0.004                                | 0.004                                |
| 10-11.01.2025                         | 0.004                                | 0.005                                | 0.003                                |
| 11-12.01.2025                         | 0.004                                | 0.004                                | 0.004                                |
| 12-13.01.2025                         | 0.005                                | 0.003                                | 0.003                                |
| 13-14.01.2025                         | 0.004                                | 0.003                                | 0.003                                |
| 14-15.01.2025                         | 0.003                                | 0.002                                | 0.002                                |

- անվտանգ տվյալ

Դիտակայանի հասցեները՝

Դիտակայան 1- Դիմաց թաղամաս, Ծատուրյան փող. 53 տուն

Դիտակայան 2- Կենտրոն թաղամաս, Հերացի 24ա

Դիտակայան 3- Քիմիագործների թաղամաս, Վարդանանց 10ա

Տնօրեն՝



Լևոն Ազիզյան

Համակատարողներ՝ Տնօրենի տեղակալ Գ. Սուրենյան, հեռ.՝ 010 57 62 80  
Տնօրենի տեղակալ Գ. Շահնազարյան, հեռ.՝ 010 24 20 50  
Տնօրենի տեղակալ Է. Մխիթարյան, հեռ.՝ 010 57 62 80