



*Շրջակա միջավայրի նախարարության
«Հիդրոտեխնոլոգիաների և մոնիթորինգի կենտրոն» ՊՈԱԿ*

ԱԳՐՈՐԵՐԵՎՈՒԹԱԲԱՆԱԿԱՆ

ՏԵՂԵԿԱԳԻՐ

2023

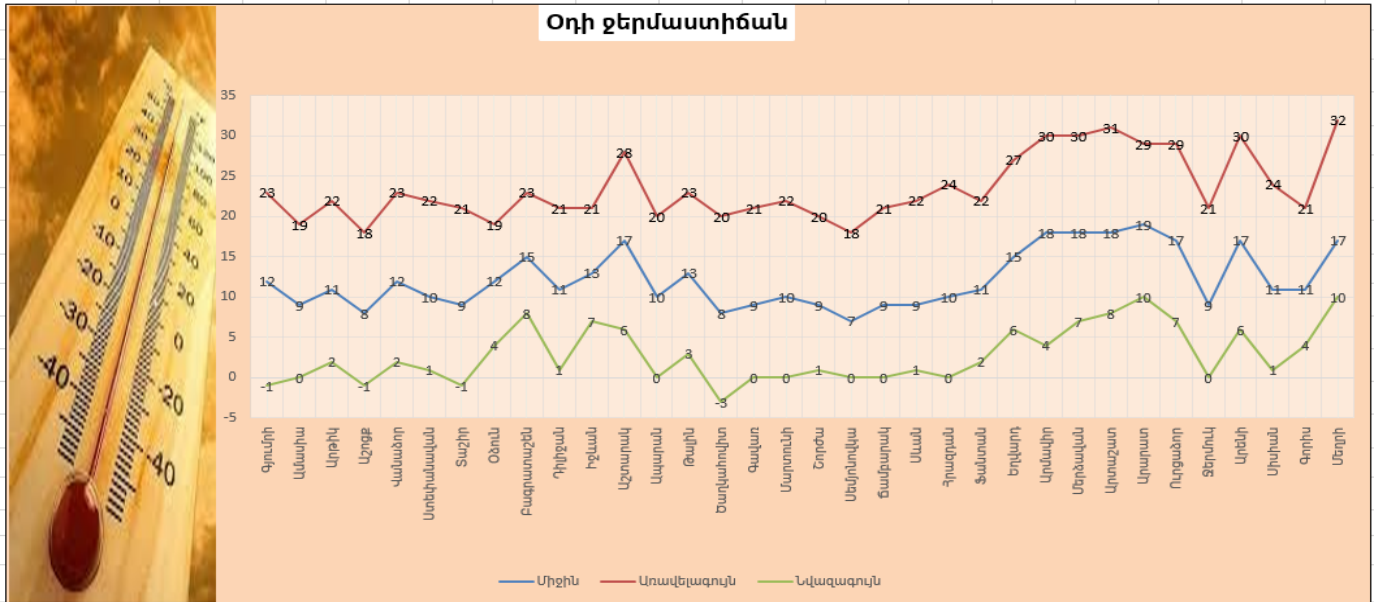
Մայիսի երկրորդ տասնօրյակ

Տեղեկագիրը կազմել է ագրոտեխնոլոգիաների և մոնիթորինգի կենտրոնի ագրոտեխնոլոգիաների և մոնիթորինգի կենտրոնի կազմակերպիչ ստացված տեղեկատվության հիման վրա:

Տեղեկագրի պատասխանատու՝ տնօրենի տեղակալ Գ. Մուրենյան

ՀԱՄՆԱԿԱՆ ՕԴԵՐԵՎՈՒԹԱՐԱՆԱԿԱՆ ԱՌԱՆՁՆԱՀԱՏԿՈՒԹՅՈՒՆՆԵՐ

Մայիսի երկրորդ փասնօրյակում օդի միջին ջերմաստիճանը հանրապետության շրջանների զգալի մասում ցածր է եղել նորմայի սահմաններում մի փոքր դրական ու բացասական շեղումներով, Լոռիում, Տավուշում, Սյունիքում՝ ցածր 1-2 աստիճանով:



Տասնօրյակի ամենաբարձր ջերմաստիճանները Տավուշում գրանցվել է +21...+23°C, Վայոց ձորում՝ լեռնային շրջաններում՝ +20...+21°C, նախալեռնային շրջաններում՝ +28...+30°C, Սյունիքում՝ հովտային շրջաններում՝ +30...+32°C, նախալեռնային շրջաններում՝ +21...+24°C, Շիրակում՝ +18...+23°C, Կոտայքում՝ լեռնային շրջաններում՝ +19...+24°C, նախալեռնային շրջաններում՝ +25...+27°C, Գեղարքունիքում՝ +18...+22°C, Լոռիում՝ +19...+23°C, Արմավիրում՝ +29...+30°C, Արարատում՝ +29...+31°C, Արագածոտնում՝ լեռնային շրջաններում՝ +18...+20°C, նախալեռնային շրջաններում՝ +23...+28°C:

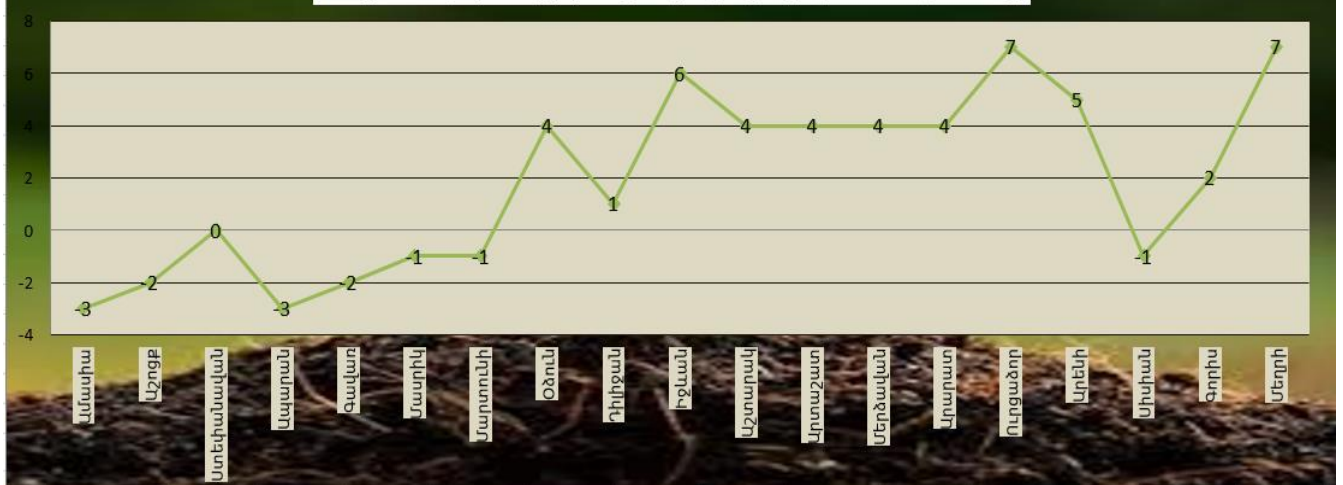
Տասնօրյակի ամենացածր ջերմաստիճանները Տավուշում գրանցվել է +1...+6°C, Վայոց ձորում՝ լեռնային շրջաններում՝ 0...+1°C, նախալեռնային շրջաններում՝ +5...+7°C, Սյունիքում՝ հովտային շրջաններում՝ +8...+10°C, նախալեռնային շրջաններում՝ +1...+4°C, Շիրակում՝ -1...+2°C, Կոտայքում՝ լեռնային շրջաններում՝ -3...+2°C, նախալեռնային շրջաններում՝ +4...+6°C, Գեղարքունիքում՝ 0...+2°C, Լոռիում՝ -1...+4°C, Արմավիրում՝ +4...+7°C, Արարատում՝ +7...+10°C, Արագածոտնում՝ լեռնային շրջաններում՝ 0...-3°C, նախալեռնային շրջաններում՝ +3...+6°C:

Տասնօրյակային տեղումներ



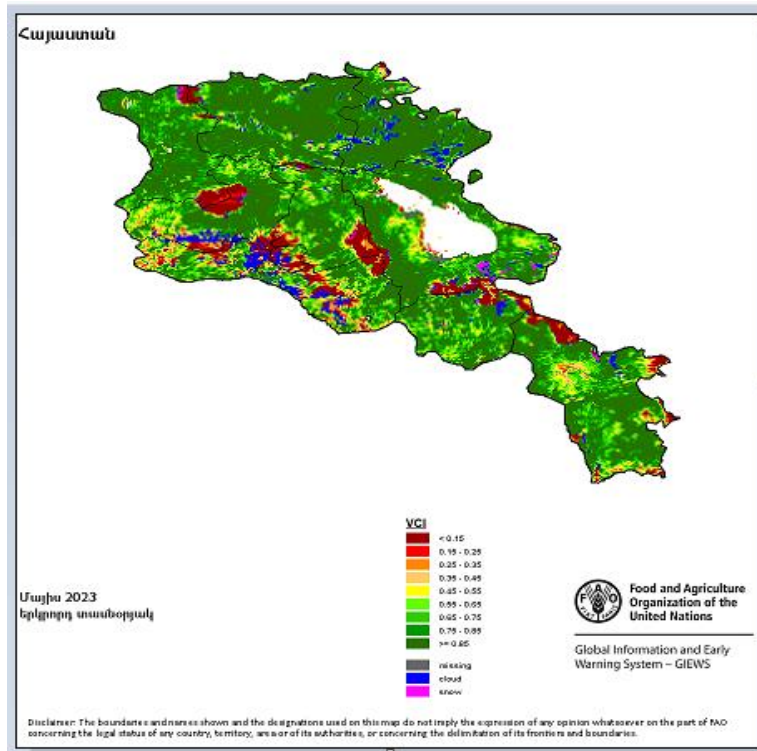
Տասնօրյակի ընթացքում տեղումների գումարային քանակը Շիրակում կազմել է 27-51մմ (107-153%), Լոռիում՝ 35-51մմ (97-190%), Տավուշում՝ 38-54մմ (116-196%), Արագածոտնում՝ լեռնային շրջաններում՝ 23-27մմ (80-104%), նախալեռներում՝ 10-16մմ (43-68%), Գեղարքունիքում՝ 31-55մմ (111-234%), Կոտայքում՝ լեռնային շրջաններում՝ 28-32մմ (85-106%), նախալեռներում՝ 10մմ (50%), Արմավիրում՝ 6-11մմ (39-75%), Արարատում՝ 8-22մմ (63-119%), Վայոց ձորում՝ լեռնային շրջաններում՝ 48մմ (137%), նախալեռներում՝ 25մմ (173%), Սյունիքում՝ հովտային շրջաններում՝ 35մմ (194%), նախալեռներում՝ 54-73մմ (175-223%):

Հողի մակերևույթի նվազագույն ջերմաստիճանը



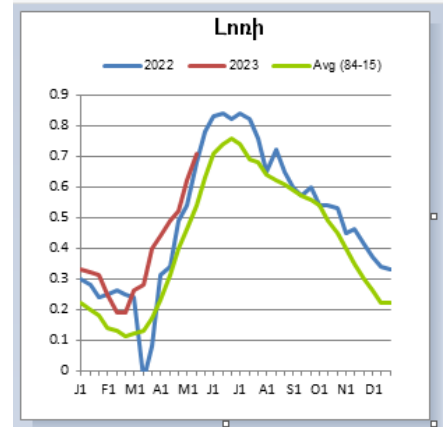
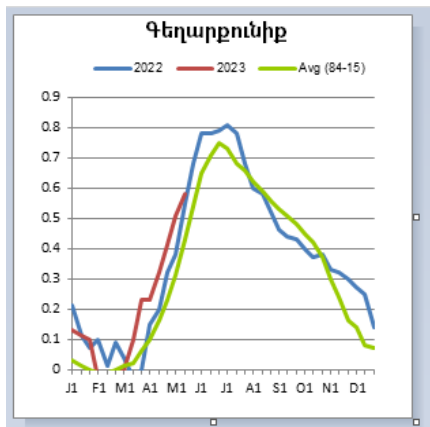
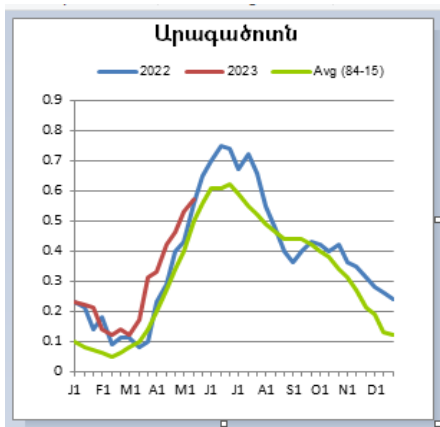
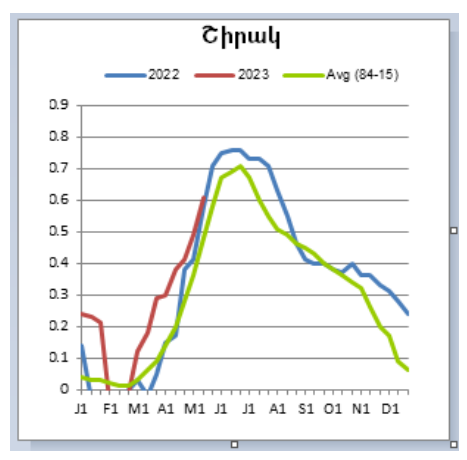
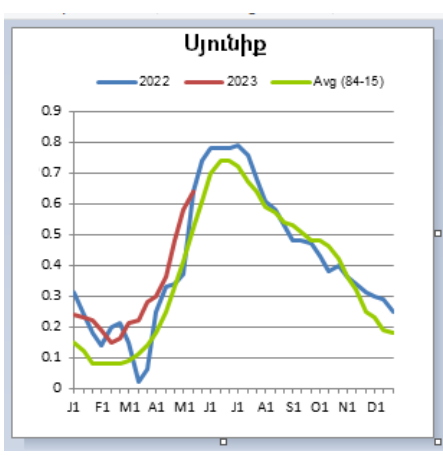
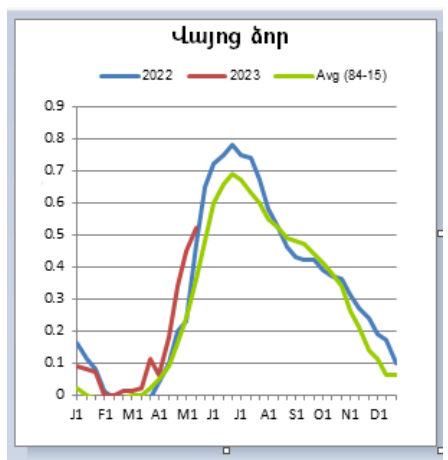
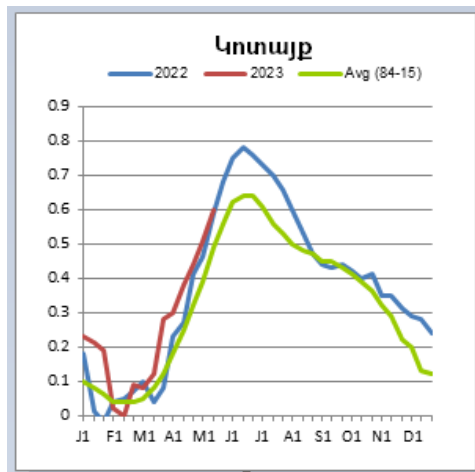
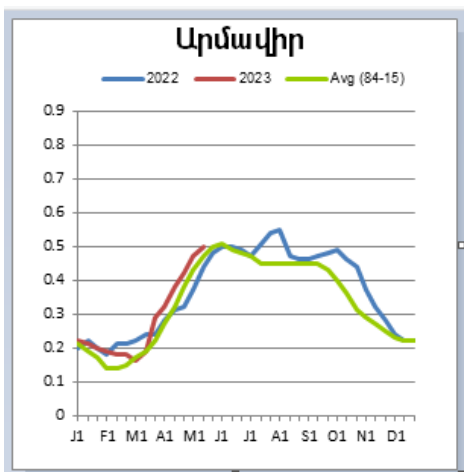
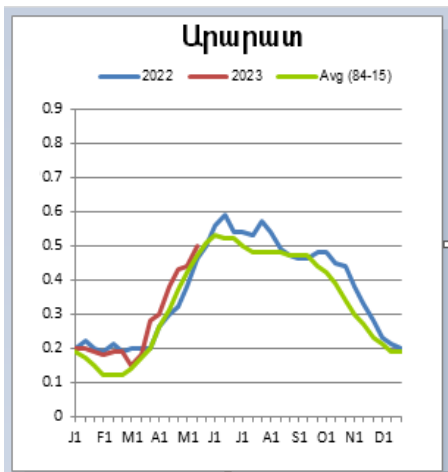
Մայիսի երկրորդ տասնօրյակում լեռնային շրջաններում հողի մակերևույթին դիպվել են բացասական ջերմաստիճաններ: Նվազագույն ջերմաստիճանները գրանցվել են 15-ին և 16-ին. լեռնային շրջաններում հասնելով -1...-3°C, Արարատյան դաշտում, Արագածոտնի և Վայոց ձորի նախալեռներում՝ +1...+5°C, Տավուշի և Սյունիքի հովտային շրջաններում՝ +6...+7°C աստիճան:

Վեգետացիոն ցուցիչի արժեքն ըստ արբանյակային տվյալների



Ըստ արբանյակային տվյալների մայիսի երկրորդ տասնօրյակում հանրապետությունում մշակաբույսերի աճն ու զարգացումն ընթացել է բազմամյա միջին ժամկետներում: Շրջանների մեծ մասում վեգետացիոն ցուցիչը հասել է առավելագույն արժեքի, բացառությամբ Արարատյան դաշտի և որոշ լեռնային և նախալեռնային շրջանների:

Վեգետացիոն ինդեքսի ընթացիկ ընթացքն անցյալ տարվա և բազմամյա միջինի համեմատ



Աշնանացան ցորեն

Հովտային շրջաններում աշնանացան ցորենը ծաղկել է, նախալեռնային շրջաններում՝ հասկակալել, լեռնային շրջաններում առաջացել են ծեղացողունի ներքին հանգույցները:

Մերձավանում զարգացած հասկիկների թիվը հասկում 17 հապ է, թերզարգացածինը՝ 3 հապ, ցողունների թիվը 1մ²-ի 346 հապ է, իսկ հասկով ցողունների քանակը՝ 336 հապ:

Բույսերի աճի ու զարգացման համար կարևոր գործոն հանդիսացող հողի արդյունավետ խոնավության պաշարները Մերձավանում աշնանացանի դաշտում 0-10սմ շերտում կազմել է 19մմ, 0-20սմ շերտում՝ 42մմ, 0-30սմ շերտում՝ 71մմ, որն անցյալ տասնօրյակի համեմատ նվազել էր 2-5մմ-ով:

Հովտային և նախալեռնային շրջաններում աշնանացանի բարձրությունը տասնօրյակի վերջին կազմել է 69-82սմ, լեռնային շրջաններում՝ 30-32սմ, տասնօրյակային աճը կազմել է 4-12սմ:

Լեռնային շրջաններում առաջացել է գարնանացան գարու և գարնանացան ցորենի երրորդ տերևները:

Նախալեռնային շրջաններում եգիպտացորենը ծլել է:



Պրդապուրներ, խաղող

Լեռնային շրջաններում հնդավորները ծաղկել են, նախալեռնային և հովտային շրջաններում շարունակվել է կորիզավորների պտղի ձևավորումը:

Հովտային և նախալեռնային շրջաններում շարունակվել է խաղողի վազի ծաղկաբույլերի առաջացումը:

Մեղրիում բազմամյա միջին ժամկետներից 10-12օր շուտ դիպվել է խաղողի վազի ծաղկում: