

*Շրջակա միջավայրի նախարարության
«Հիդրոոդերևութաբանության և մոնիթորինգի կենտրոն» ՊՈԱԿ*

ԱԳՐՈՏԵՐՆԵՎՈՒԹԱԲԱՆԱԿԱՆ

ՏԵՂԵԿԱԳԻՐ

2024

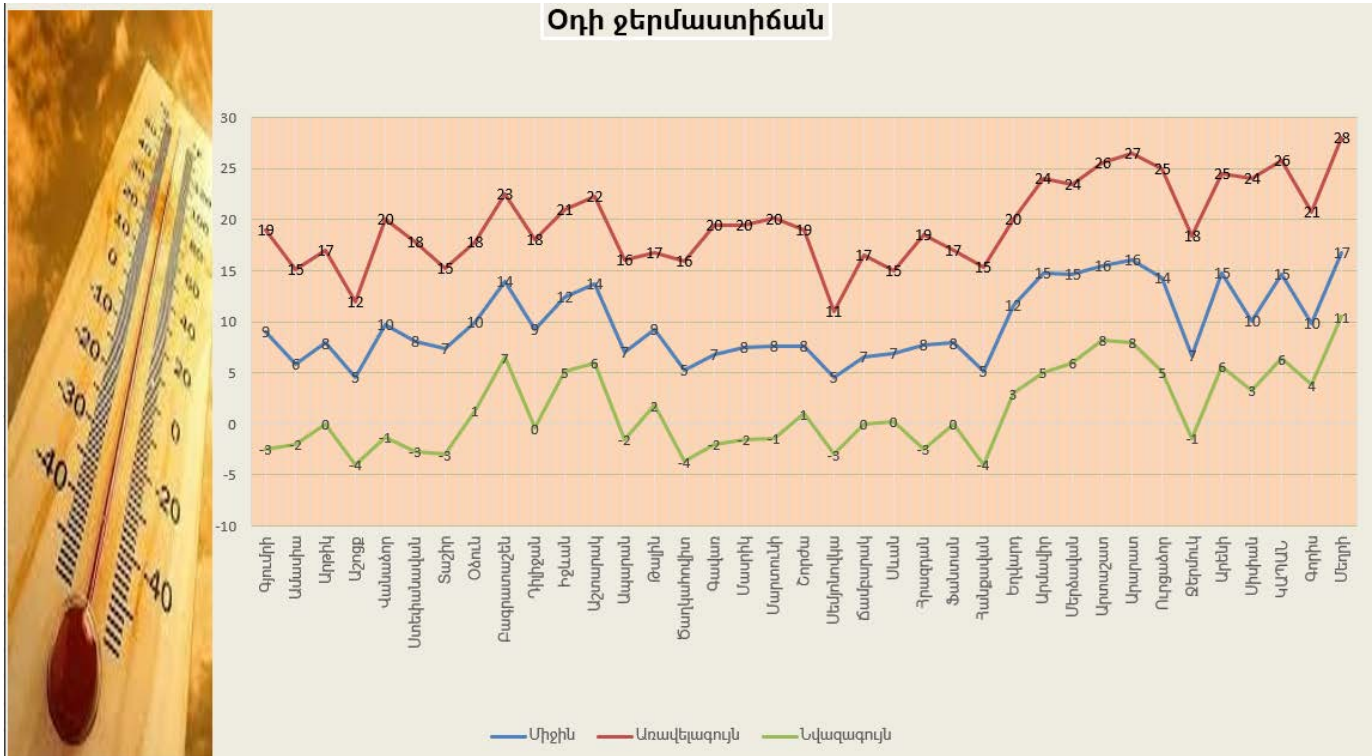
Մայիսի երկրորդ տասնօրյակ

Տեղեկագիրը կազմել է ագրոոդերևութաբանության բաժինը՝ մասնագիտացված ագրոոդերևութաբանական կայաններից ստացված տեղեկատվության հիման վրա:

Տեղեկագրի պատասխանատու՝ տնօրենի տեղակալ Գ. Սուրենյան

ՀԻՄՆԱԿԱՆ ՕԴԵՐԵՎՈՒԹԱԲԱՆԱԿԱՆ ԱՌԱՆՁՆԱՀԱՏԿՈՒԹՅՈՒՆՆԵՐ

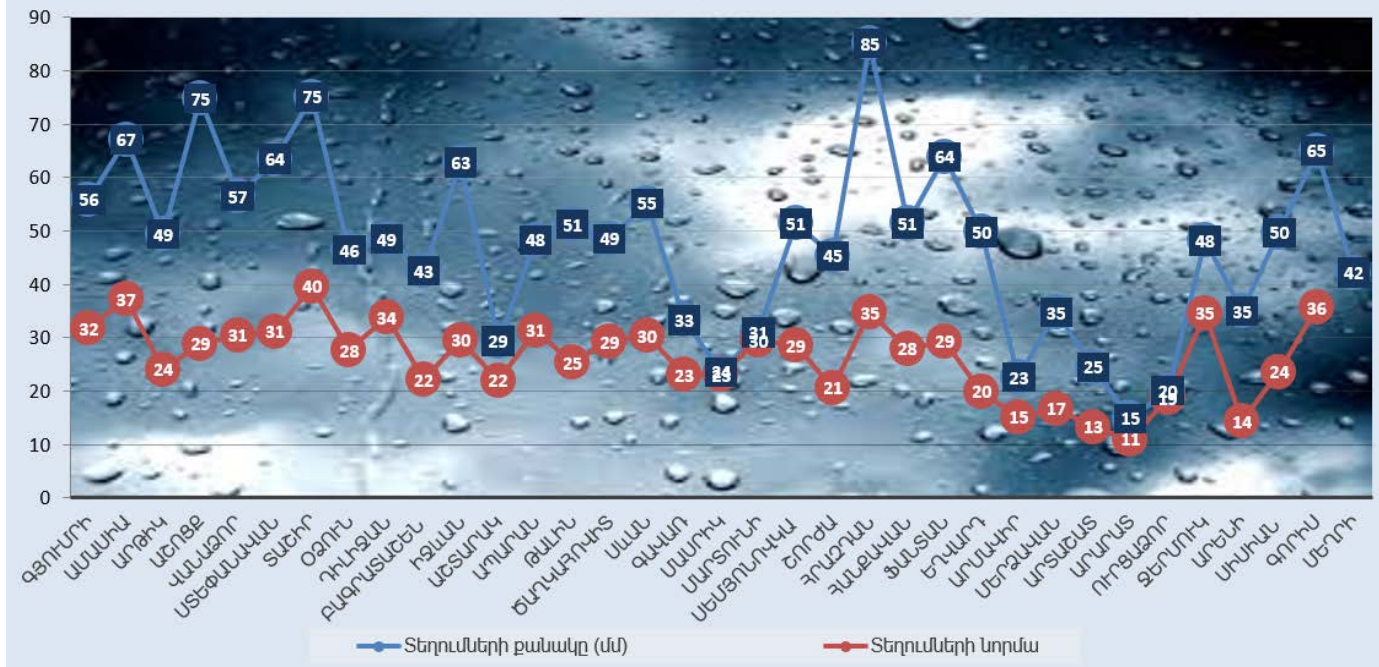
Մայիսի երկրորդ փասնօրյակում օդի միջին ջերմաստիճանը ողջ հանրապետությունում եղել է նորմայից ցածր՝ 2-4 աստիճանով:



Տասնօրյակի ամենաբարձր ջերմաստիճանները դիտվել են մայիսի 12-ին և 20-ին. Տավուշում գրանցվել է +18...+23°C, Վայոց ձորի լեռնային շրջաններում՝ +16...+18°C, նախալեռնային շրջաններում՝ +23...+25°C, Սյունիքի հովտային շրջաններում՝ +26...+28°C, նախալեռնային շրջաններում՝ +21...+24°C, Շիրակում՝ +15...+19°C (Աշոցք՝ +12°C), Կոտայքի լեռնային շրջաններում՝ +15...+19°C, նախալեռնային շրջաններում՝ +18...+20°C, Գեղարքունիքում՝ +17...+20°C (Սեյրնուվկա՝ +11°C), Լոռիում՝ +15...+20°C, Արմավիրում, Արարատում՝ +24...+27°C, Արագածոտնի լեռնային շրջաններում՝ +14...+16°C, նախալեռներում՝ +17...+22°C:

Տասնօրյակի ամենացածր ջերմաստիճանները դիտվել են մայիսի 18,19-ին, երբ առանձին մարզերի 2000մ-ից բարձր հատվածներում գրանցվեցին բացասական ջերմաստիճաններ: Տավուշում՝ +5...+7°C (Դիլիջան՝ 0°C), Վայոց ձորի լեռնային շրջաններում՝ -1...-3°C, նախալեռնային շրջաններում՝ +4...+6°C, Սյունիքի հովտային շրջաններում՝ +6...+11°C, նախալեռնային շրջաններում՝ +2...+4°C, Շիրակում՝ 0...-4°C, Կոտայքի լեռնային շրջաններում՝ 0...-4°C, նախալեռնային շրջաններում՝ +1...+3°C, Գեղարքունիքում, Լոռիում՝ -3...+1°C, Արմավիրում, Արարատում՝ +5...+8°C, Արագածոտնի լեռնային շրջաններում՝ -4...+1°C, նախալեռներում՝ +2...+6°C:

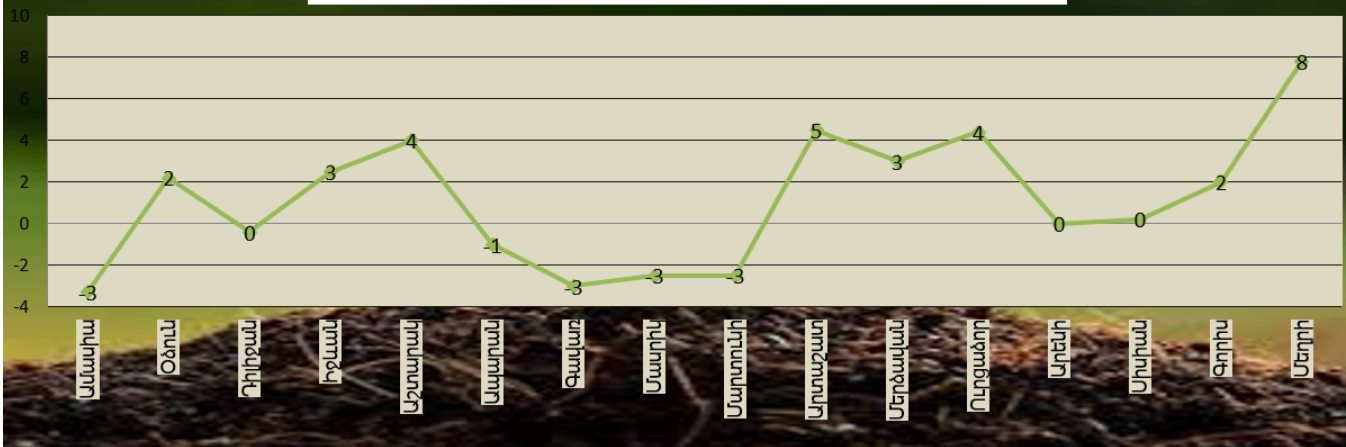
Տասնօրյակային տեղումներ



Մայիսի 12-16-ին ողջ հանրապետությունում դիպվել է անձրև և ամպրոպ, առանձին հարվածներում նաև կարկուտ:

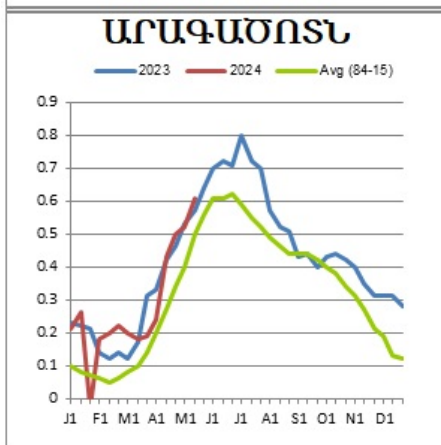
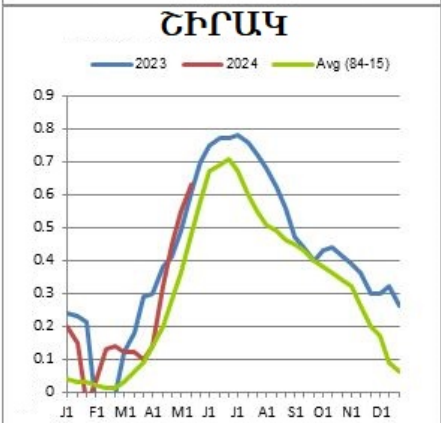
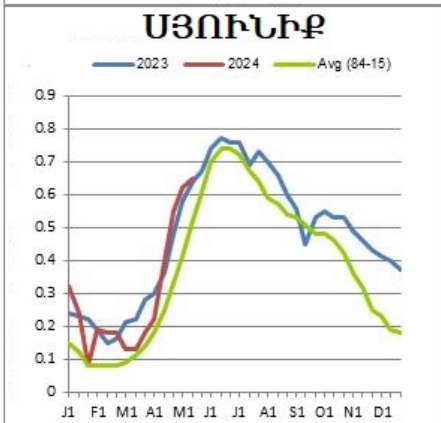
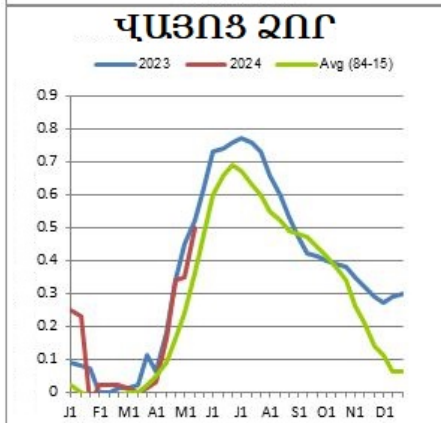
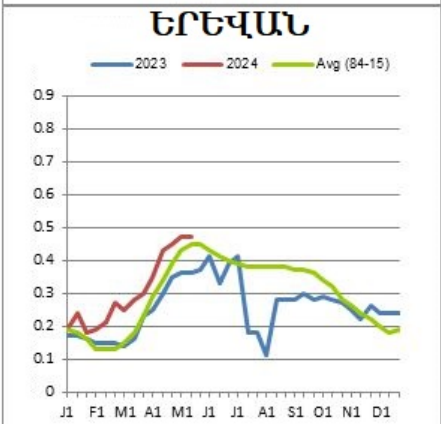
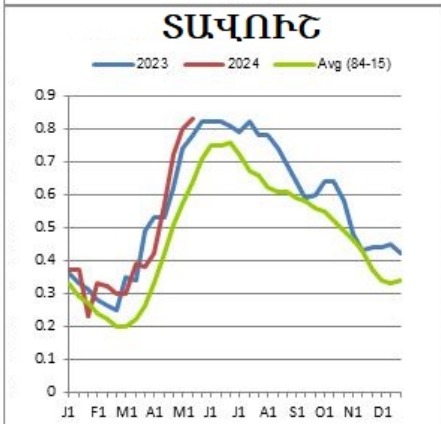
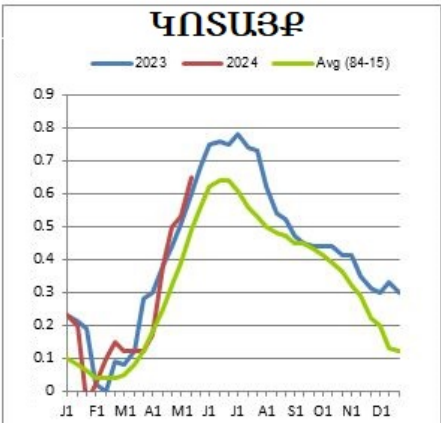
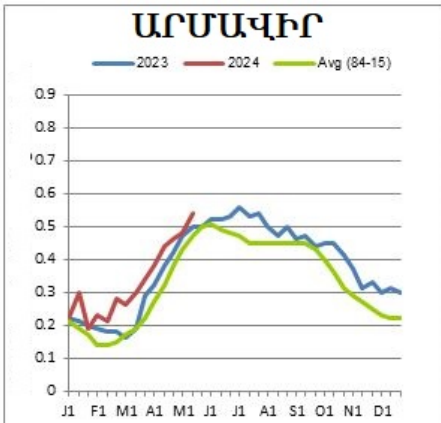
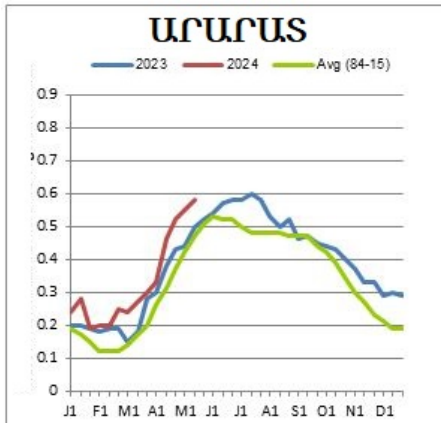
Տասնօրյակի ընթացքում տեղումների գումարային քանակը Շիրակում կազմել է 49-75մմ (176-259%), Լոռիում՝ 46-75մմ (168-204%), Տավուշում՝ 43-63մմ (143-212%), Արագածոտնի լեռնային շրջաններում՝ 48-49մմ (154-166%), նախալեռներում՝ 29-51մմ (134-202%), Գեղարքունիքում՝ 24-55մմ (103-220%), Կոտայքի լեռնային շրջաններում՝ 51-85մմ (184-245%), նախալեռներում՝ 50մմ (249%), Արարատում՝ 15-25մմ (107-184%), Արմավիրում՝ 23-35մմ (150-207%), Վայոց ձորի լեռնային շրջաններում՝ 48մմ (139%), նախալեռներում՝ 35մմ (243%), Սյունիքի նախալեռնային շրջաններում՝ 50-65մմ (183-211%), հովտային շրջաններում՝ 42-78մմ (233-263%):

Հողի մակերևույթի նվազագույն ջերմաստիճանը



Հողի մակերևույթի նվազագույն ջերմաստիճանները գրանցվել են մայիսի 18-19-ին. լեռնային շրջաններում՝ -1...-5°C, Լոռիում՝ 0...-4°C, Սյունիքի նախալեռնային շրջաններում՝ 0...+2°C, Արարատյան դաշտում, Տավուշի և Սյունիքի հովտային շրջաններում՝ +3...+8°C:

Վեգետացիոն ինդեքսի ընթացիկ ընթացքն անցյալ տարվա և բազմամյա միջինի համեմատ



Աշնանացան ցորեն

Առանձին հովտային շրջաններում սկսվել է աշնանացան ցորենի կաթնային հասունացումը, նախալեռնային շրջաններում՝ հասկակալումը, իսկ լեռնային շրջաններում շարունակվել է աշնանացանի ծեղացողունի ներքին հանգույցների առաջացումը: Նախալեռնային շրջաններում շարունակվել է եգիպտացորենի ծիլերի առաջացումը:

Հովտային շրջաններում աշնանացանի բարձրությունը փաստորյակի վերջում հասել է 65-75սմ-ի, լեռնային շրջաններում՝ 30-50սմ, փաստորյակային աճը կազմել է 10-12սմ:

Մերձավանում աշնանացան ցորենի դաշտում բույսի աճի և զարգացման համար անհրաժեշտ հողի խոնավության պաշարներ 0-10սմ շերտում՝ 17մմ, 0-20սմ շերտում՝ 38մմ, 0-30սմ՝ 67մմ:



Պտղապտույտներ, խաղող



Հովտային և նախալեռնային շրջաններում շարունակվել է կորիզավոր պտղապտույտների աճն ու զարգացումը:

Լեռնային շրջաններում հնդավորների ծաղկումն ավարտվել է:

Առանձին հովտային շրջաններում սկսվել է խաղողի վազի ծաղկումը, նախալեռնային շրջաններում՝ շարունակվել է ծաղկաբույլերի առաջացումը:

Բանջարանոցային մշակաբույսեր և կարտոֆիլ

Հովտային շրջաններում շարունակվել է բանջարանոցային մշակաբույսերի սածիլումը, փեղ-փեղ առաջացել են լոլիկի և սմբուկի կողային ընձյուղները, ձմերուկի առաջին փերկները:

Նախալեռնային շրջաններում դիտվել է կարտոֆիլի կողային ընձյուղների, լեռնային շրջաններում՝ ծիլերի առաջացում:



Ձմերուկի առաջին փերկ

Խոտարբույսեր

Լեռնային շրջաններում շարունակվել է կորնգանի ցողունի աճը, բույսի բարձրությունը կազմել է 68սմ: Որոշ հովտային շրջաններում կատարվել է առվույտի առաջին խոտհունձ: