



*Շրջակա միջավայրի նախարարության  
«Հիդրոդերևութաբանության և մոնիթորինգի կենտրոն» ՊՈԱԿ*

---

*ՍԳՐՈՐԵՐԵՎՈՒԹԱԲԱՆԱԿԱՆ*

*ՏԵՂԵԿԱԳԻՐ*

*2024*

---

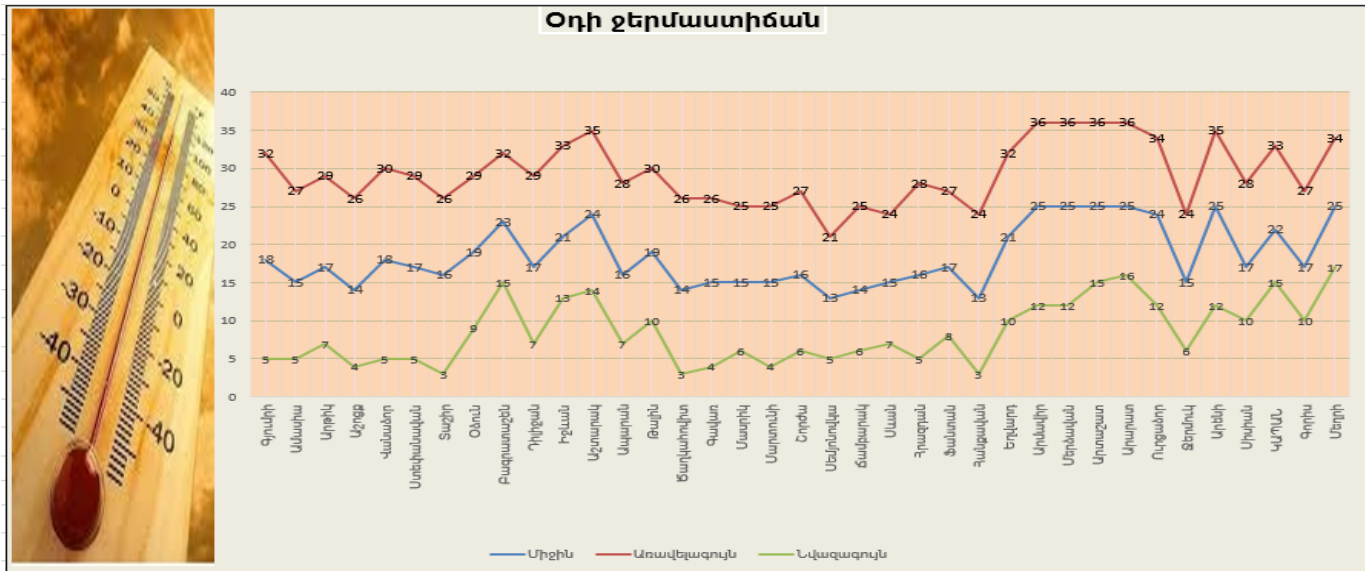
*Հունիսի երրորդ տասնօրյակ*

*Տեղեկագիրը կազմել է ագրոդերևութաբանության բաժինը՝ մասնագիտացված ագրոդերևութաբանական կայաններից ստացված տեղեկատվության հիման վրա:*

*Տեղեկագրի պատասխանատու՝ տնօրենի տեղակալ Գ. Սուրենյան*

## ՀԻՄՆԱԿԱՆ ՕԴԵՐԵՎՈՒԹԱԲԱՆԱԿԱՆ ԱՌԱՆՁՆԱՀԱՏԿՈՒԹՅՈՒՆՆԵՐ

Հունիսի երրորդ փասնօրյակում հանրապետության շրջանների զգալի մասում օդի միջին ջերմաստիճանը եղել է նորմային մոտ մի փոքր դրական և բացասական շեղումներով:

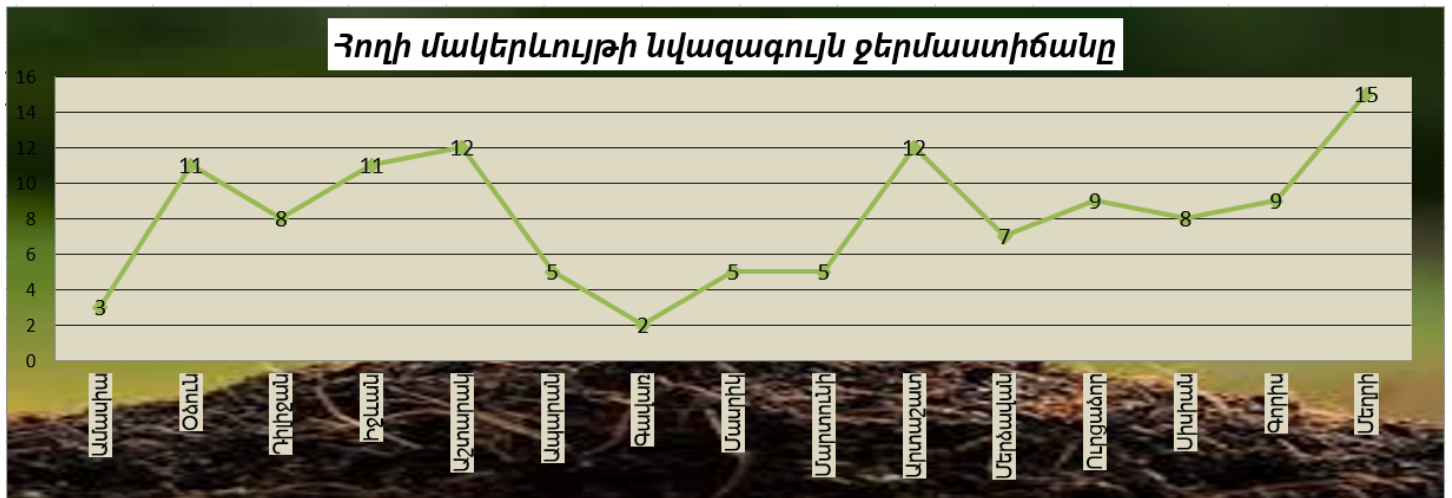


Տասնօրյակի ամենաբարձր ջերմաստիճանները դիտվել են հունիսի 20-ին և 25-ին. Տավուշում՝ գրանցվել է +29...+33°C, Վայոց ձորի լեռնային շրջաններում՝ +23...+25°C, նախալեռնային շրջաններում՝ +33...+35°C, Սյունիքի հովտային շրջաններում՝ +33...+36°C, նախալեռնային շրջաններում՝ +26...+28°C, Շիրակում՝ +26...+29°C (Գյումրի՝ +32°C), Կոտայքի լեռնային շրջաններում՝ +24...+28°C, նախալեռնային շրջաններում՝ +30...+32°C, Գեղարքունիքում՝ +22...+27°C, Լոռիում՝ +26...+30°C, Արմավիրում, Արարատում՝ +34...+36°C, Արագածոտնի լեռնային շրջաններում՝ +26...+28°C, նախալեռնային շրջաններում՝ +30...+35°C:

Տասնօրյակի ամենացածր ջերմաստիճանները դիտվել են հունիսի 27-ին. Տավուշում՝ +13...+15°C (Դիլիջան՝ +7°C), Վայոց ձորի լեռնային շրջաններում՝ +5...+7°C, նախալեռնային շրջաններում՝ +10...+12°C, Սյունիքի հովտային շրջաններում՝ +15...+17°C, նախալեռնային շրջաններում՝ +10...+12°C, Շիրակում՝ +4...+7°C, Կոտայքի լեռնային շրջաններում՝ +3...+8°C, նախալեռնային շրջաններում՝ +8...+10°C, Գեղարքունիքում՝ +4...+7°C, Լոռիում՝ +5...+9°C (Տաշիր՝ +3°C), Արմավիրում, Արարատում՝ +12...+16°C, Արագածոտնի լեռնային շրջաններում՝ +3...+7°C, նախալեռնային շրջաններում՝ +10...+14°C:

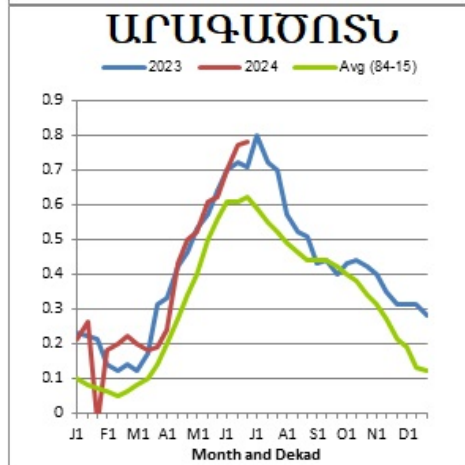
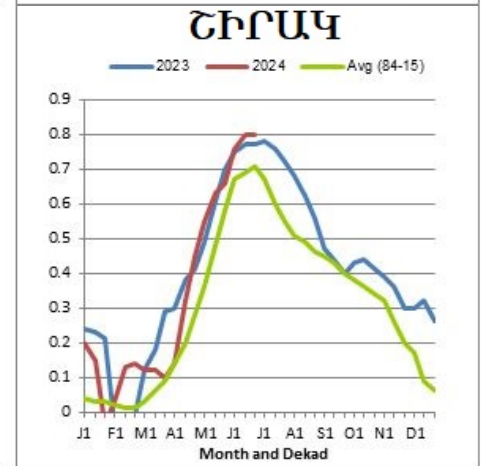
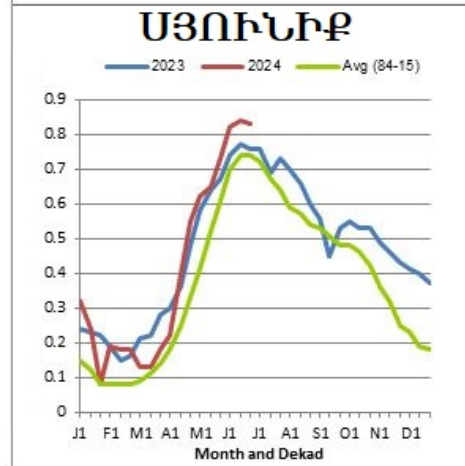
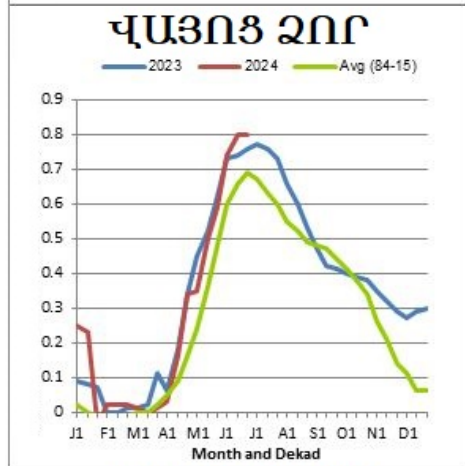
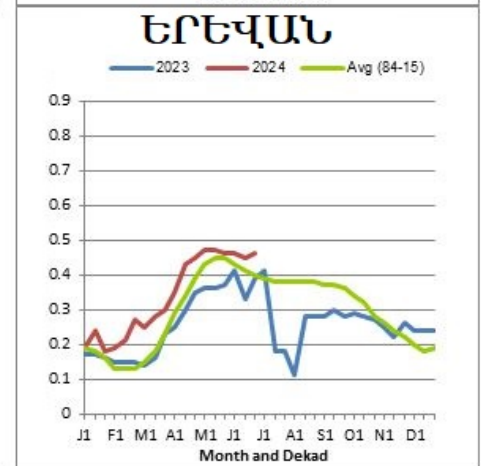
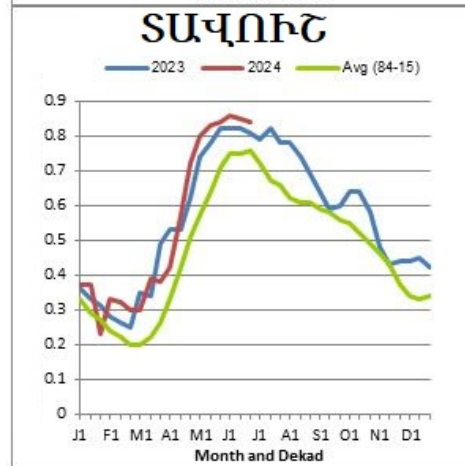
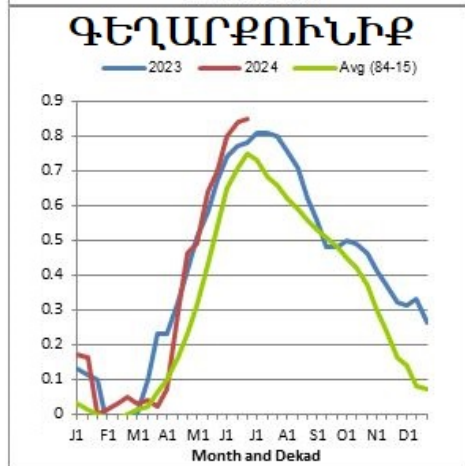
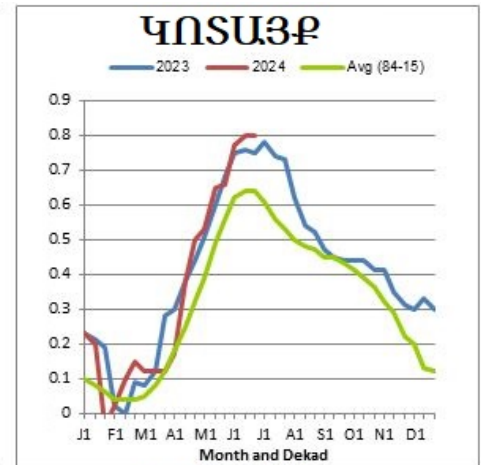
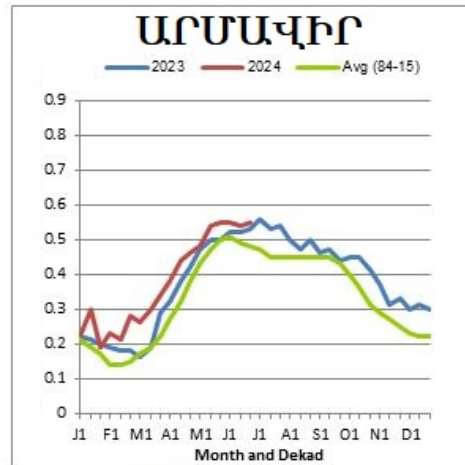
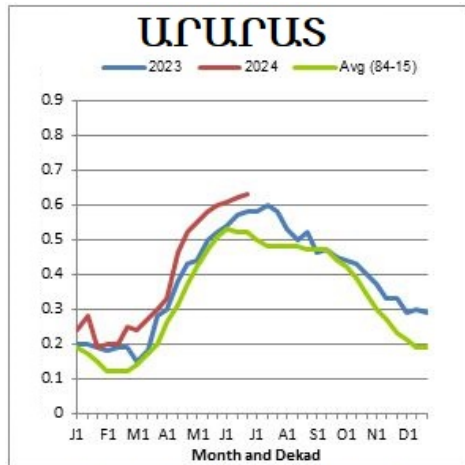


Տասնօրյակային փեղումների գումարային քանակը Շիրակում կազմել է 2-6մմ (8-23%), Լոռիում՝ 1-7մմ (2-32%), Տավուշում՝ 16-19մմ (59-145%), Արագածոտնի լեռնային շրջաններում՝ 13-25մմ (89-140%), նախալեռներում՝ 8-20մմ (89-143%), Գեղարքունիքում՝ 16-56մմ (50-215%), Կոտայքի լեռնային շրջաններում՝ 18-20մմ (82-100%), նախալեռներում՝ 9մմ (75%), Արարատում՝ 8-15մմ (89-250%), Արմավիրում՝ 5-7մմ (78-83%), Վայոց ձորի լեռնային շրջաններում՝ 12մմ (63%), նախալեռներում՝ 10մմ (100%), Սյունիքի նախալեռնային շրջաններում՝ 35-40մմ (121-219%), հովտային շրջաններում՝ 15-28մմ (250-311%):



Հողի մակերևույթի նվազագույն ջերմաստիճանները գրանցվել են հունիսի 27-ին. լեռնային շրջաններում՝ +2...+5°C, Արարատյան դաշտում, Սյունիքում և Տավուշի հովտային շրջաններում՝ +7...+12°C (Մերիի՝ +15°C):

**Վեգետացիոն ինդեքսի ընթացիկ ընթացքն անցյալ տարվա և բազմամյա միջինի համեմատ**



## Հացահատիկային մշակաբույսեր



Աշնանացան ցորենը հովտային շրջաններում բազմամյա միջին ժամկետների մոտ լրիվ հասունացել է, կատարվել է բերքահավաք:

Լեռնային և նախալեռնային շրջաններում աշնանացան ցորենը և գարնանացան գարին գտնվել են կաթնային և մոմային հասունացման փուլերում:

Հովտային և նախալեռնային շրջաններում աշնանացանի բարձրությունը տասնօրյակի վերջին կազմել է 80-108սմ, լեռնային շրջաններում՝ 57-75սմ, տասնօրյակային աճը կազմել է 8-17սմ:

Նախալեռնային շրջաններում եգիպտացորենը հուրանակալի է: Բարձրությունը տասնօրյակի

վերջին կազմել է 79-82սմ:

## Պտղատուներ և խաղող

Պտղատուների հասունացումը հովտային շրջաններում շարունակվել է, կատարվել է բերքահավաք:

Կորիզավոր պտղատուների աճը նախալեռնային շրջաններում շարունակվել է, տեղ-տեղ սկսվել է հասունացումը, տեղի է ունենում շաքարանյութի կուտակում:

Լեռնային շրջաններում հնդավորների ձևավորումը շարունակվել է:

Հովտային և նախալեռնային շրջաններում խաղողի վազի մոտ շարունակվել է ողկույզի ձևավորումը:



## Բանջարանոցային մշակաբույսեր, կարտոֆիլ

Հովտային շրջաններում դիտվել է բանջարանոցային մշակաբույսերի տերևների թառամում:

Լեռնային շրջաններում շարունակվել է կաղամբի միջահաս տեսակի գլխի ձևավորումը, կարտոֆիլը ծաղկել է, նախալեռնային շրջաններում դիտվել է ծաղկման ավարտը: