



*Շրջակա միջավայրի նախարարության  
«Հիդրոտեղեկատվության և մոնիթորինգի կենտրոն» ՊՈԱԿ*

---

*ԱԳՐՈՊԵՐԵՎՈՒԹԱԲԱՆԱԿԱՆ*

*ՏԵՂԵԿԱԳԻՐ*

*2024*

---

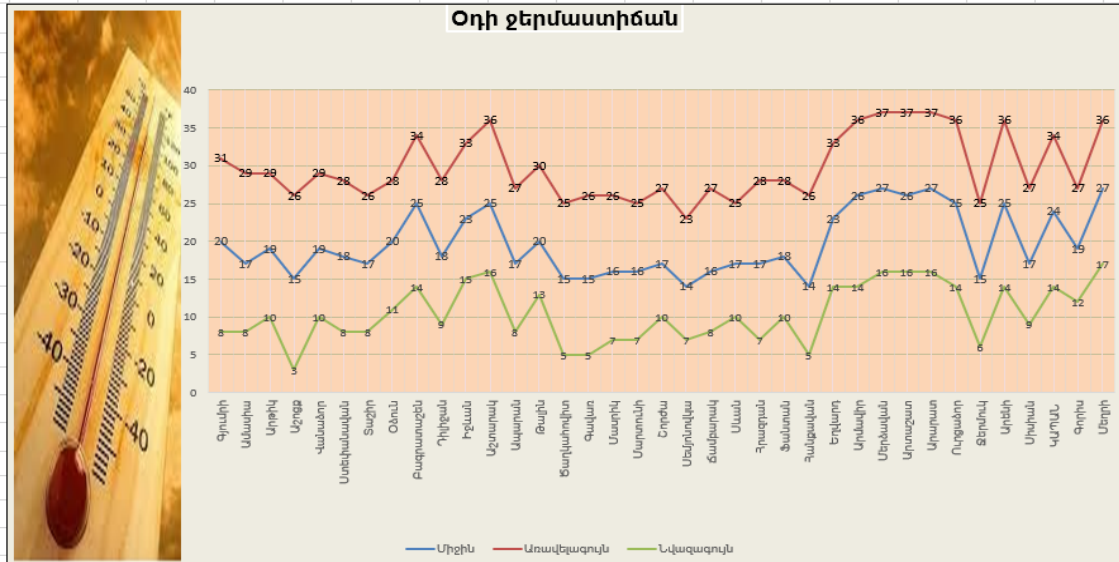
*Հունիսի երկրորդ տասնօրյակ*

*Տեղեկագիրը կազմել է ագրոտեղեկատվության բաժինը՝ մասնագիտացված ագրոտեղեկատվության կայաններից ստացված տեղեկատվության հիման վրա:*

*Տեղեկագրի պատասխանատու՝ տնօրենի տեղակալ Գ. Սուրենյան*

## ՀԻՄՆԱԿԱՆ ՕԴԵՐԵՎՈՒԹԱԲԱՆԱԿԱՆ ԱՌԱՆՁՆԱՀԱՏԿՈՒԹՅՈՒՆՆԵՐ

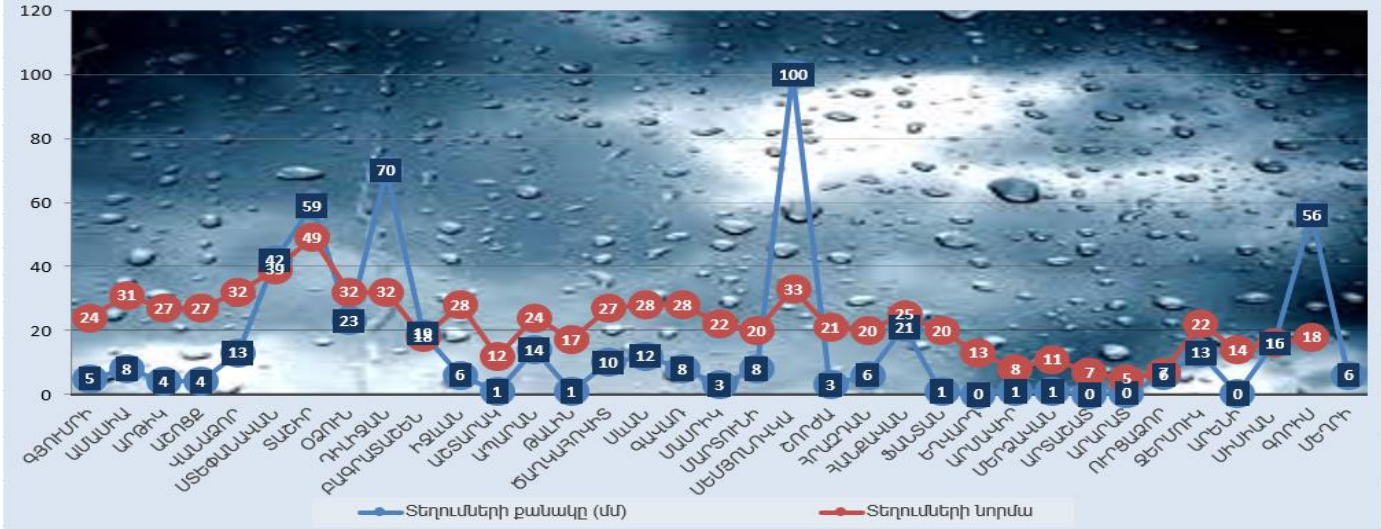
Հունիսի երկրորդ փասնօրյակում օդի միջին ջերմաստիճանը ողջ հանրապետությունում եղել է նորմայից բարձր 2-3 աստիճանով:



Տասնօրյակի ամենաբարձր ջերմաստիճանները դիտվել են հունիսի 17-ին. Տավուշում գրանցվել է +28...+33°C (Բազրափաշեն՝ +34°C), Վայոց ձորի լեռնային շրջաններում՝ +24...+26°C, նախալեռնային շրջաններում՝ +34...+36°C, Սյունիքի հովտային շրջաններում՝ +34...+36°C, նախալեռնային շրջաններում՝ +25...+27°C, Շիրակում՝ +26...+31°C, Կոտայքի լեռնային շրջաններում՝ +26...+28°C, նախալեռնային շրջաններում՝ +31...+33°C, Գեղարքունիքում՝ +23...+27°C, Լոռիում՝ +26...+29°C, Արմավիրում, Արարատում՝ +35...+37°C, Արագածոտնի լեռնային շրջաններում՝ +25...+27°C, նախալեռներում՝ +30...+32°C (Աշտարակ՝ +36°C):

Տասնօրյակի ամենացածր ջերմաստիճանները դիտվել են հունիսի 11-ին, 12-ին. Տավուշում՝ +13...+15°C (Դիլիջան՝ +9°C), Վայոց ձորի լեռնային շրջաններում՝ +5...+7°C, նախալեռնային շրջաններում՝ +12...+14°C, Սյունիքի հովտային շրջաններում՝ +14...+17°C, նախալեռնային շրջաններում՝ +9...+12°C, Շիրակում՝ +8...+10°C (Աշոցք՝ +3°C), Կոտայքի լեռնային շրջաններում՝ +5...+10°C, նախալեռնային շրջաններում՝ +12...+14°C, Գեղարքունիքում՝ +5...+10°C, Լոռիում՝ +8...+11°C, Արմավիրում, Արարատում՝ +14...+16°C, Արագածոտնի լեռնային շրջաններում՝ +5...+8°C, նախալեռներում՝ +13...+16°C:

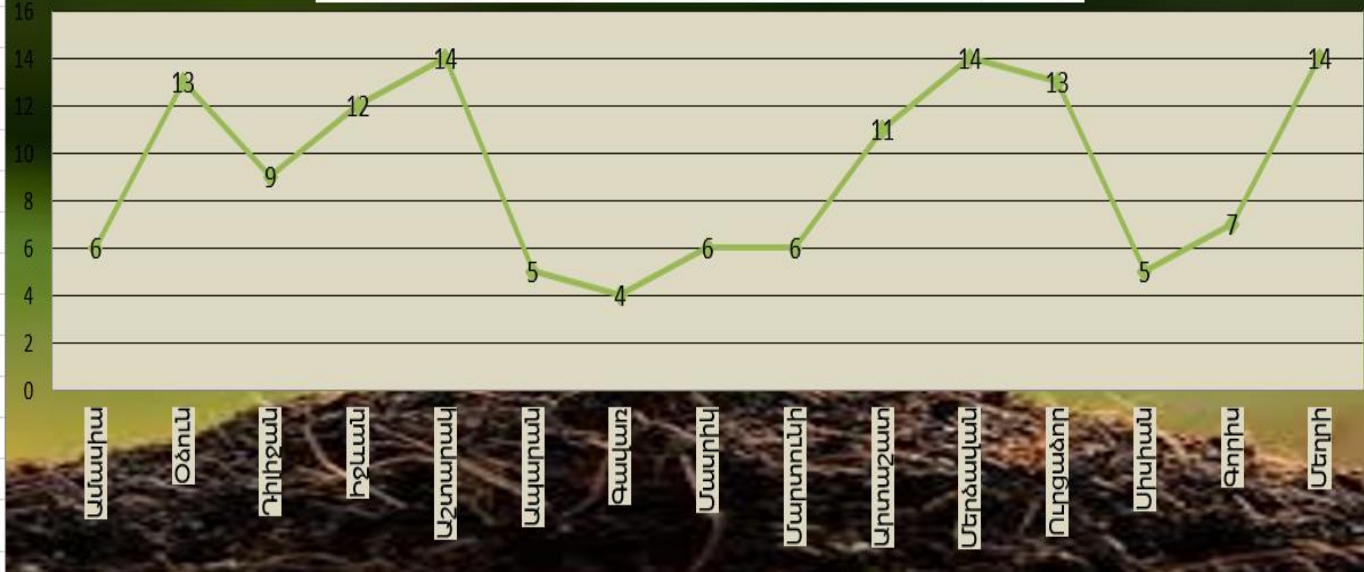
### Տասնօրյակային տեղումներ



Տասնօրյակի ընթացքում Շիրակի, Լոռու, Տավուշի, Գեղարքունիքի և Սյունիքի առանձին հարվածներում դիտվել է կարկուտ:

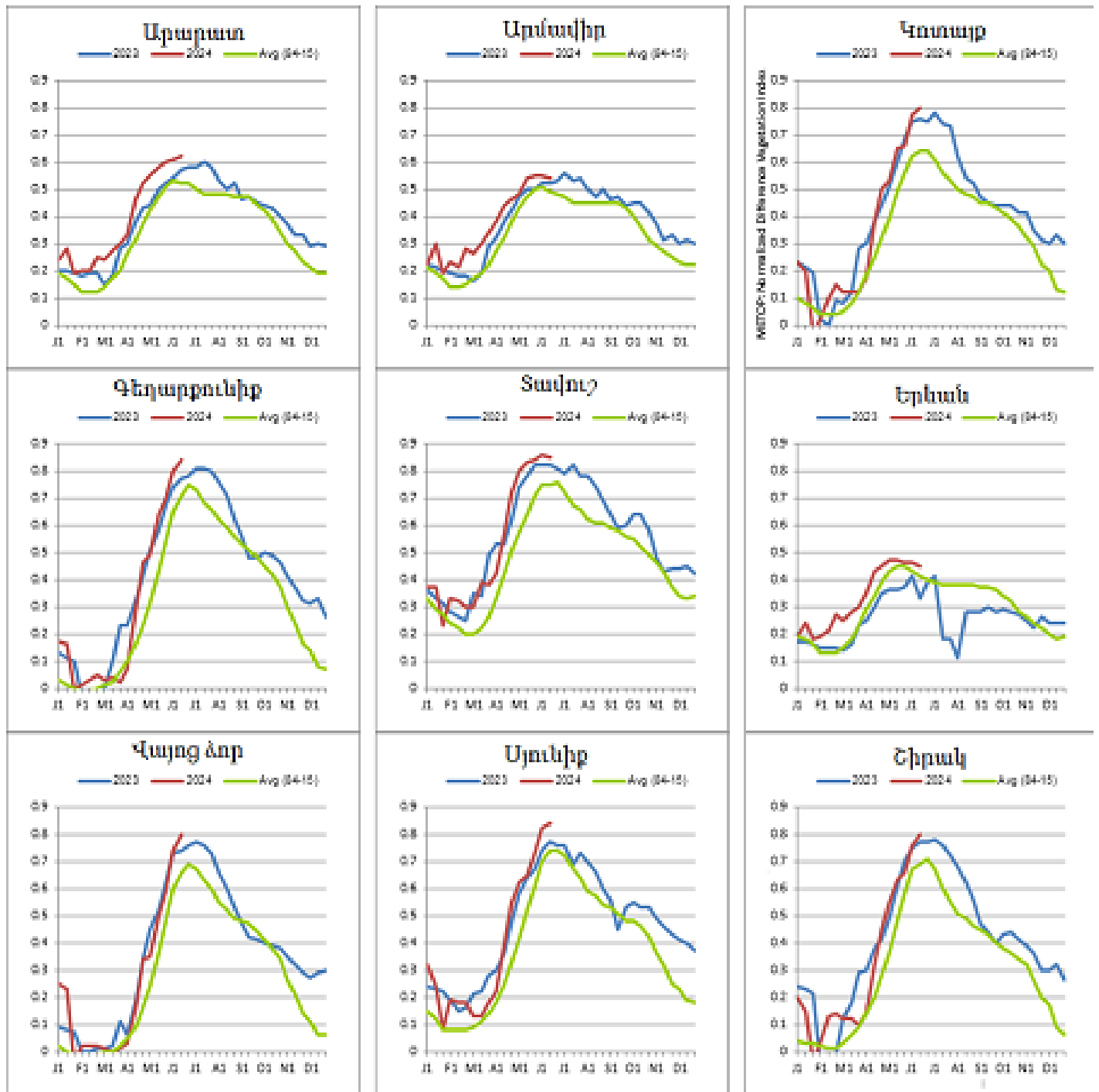
Տասնօրյակային տեղումների գումարային քանակը Շիրակում կազմել է 4-8մմ (15-26%), Լոռիում՝ 13-59մմ (41-120%), Տավուշում՝ 19-70մմ (106-219%), Արագածոտնի լեռնային շրջաններում՝ 10-14մմ (37-58%), նախալեռներում՝ 1-2մմ (6-8%), Գեղարքունիքում՝ 3-12մմ (14-43%), Սեյյունովկայում՝ 100մմ (303%), Կոտայքի լեռնային շրջաններում՝ 1-21մմ (5-84%), նախալեռներում տեղումներ չեն դիտվել, Արարատում՝ 6մմ (86%), Արմավիրում՝ 1-2մմ (9-13%), Վայոց ձորի լեռնային շրջաններում՝ 13մմ (59%), նախալեռներում տեղումներ չեն դիտվել, Սյունիքի նախալեռնային շրջաններում՝ 16-56մմ (100-311%), հովտային շրջաններում՝ 6-23մմ (75-128%):

### Հողի մակերևույթի նվազագույն ջերմաստիճանը



Հողի մակերևույթի նվազագույն ջերմաստիճանները գրանցվել են հունիսի 11-ին, 12-ին. լեռնային շրջաններում՝ +2...+6°C, Արարատյան դաշտում, Տավուշի և Սյունիքի հովտային շրջաններում՝ +11...+14°C:

**Վեգետացիոն ինդեքսի ընթացիկ ընթացքն անցյալ տարվա և բազմամյա միջինի համեմատ**





### **Հացահատիկային մշակաբույսեր**

Աշնանացան ցորենը հովտային շրջաններում լրիվ հասունացել է, նախալեռնային շրջաններում գտնվել է կաթնային, լեռնային շրջաններում՝ ծաղկման փուլերում:

Հովտային շրջաններում աշնանացանի բարձրությունը փասնօրյակի վերջին կազմել է 80-96սմ, լեռնային շրջաններում՝ 50-64սմ, փասնօրյակային աճը կազմել է 7-10սմ:

Գարնանացան գարին լեռնային շրջաններում հասկակալել է:

Եգիպտացորենի մոտ նախալեռնային շրջաններում առաջացել են 9-11-րդ տերևները:

Բույսերի աճի ու զարգացման համար կարևոր գործոն հանդիսացող հողի արդյունավետ խոնավության պաշարները Մերձավանում աշնանացանի դաշտում 0-10սմ շերտում կազմել է 13մմ, 0-20սմ շերտում՝ 31մմ, 0-30սմ շերտում՝ 56մմ, որն անցյալ փասնօրյակի համեմատ նվազել է 3-11մմ-ով:



### **Պղղաբույսեր և խաղող**

Հնդավորների պտղի ձևավորումը լեռնային շրջաններում շարունակվել է, հովտային շրջաններում շարունակվել է պտղի հասունացումը:

Պղղաբույսերի մոտ տերևի է ունենում շաքարանյութերի կուտակում: Կատարվել է կորիզավորների բերքահավաք:

Խաղողի մոտ տերևի է ունենում ողկույզի ձևավորում: Այս շրջանում զարգացող պտուղները շատ զգայուն են սնկային հիվանդությունների նկատմամբ:



Կարտոֆիլի ծաղկում

### **Բանջարանոցային մշակաբույսեր, կարտոֆիլ**

Հովտային շրջաններում դիտվել է լուլիկի առաջին տերևների թառամում, սմբուկը, տաքդեղը ծաղկել են, առաջացել են ձմերուկի ծաղկակոկոնները:

Կարտոֆիլը լեռնային շրջաններում ծաղկել է: