



*Շրջակա միջավայրի նախարարության
«Հիդրոտեխնոլոգիաների և մոնիթորինգի կենտրոն» ՊՈԱԿ*

ԱԳՐՈՏԵԽՆՈԼՈԳԻԱ ԵՎ ՄՈՆԻՏՈՐԻՆԳ

ՏԵՂԵԿԱԳԻՐ

2023

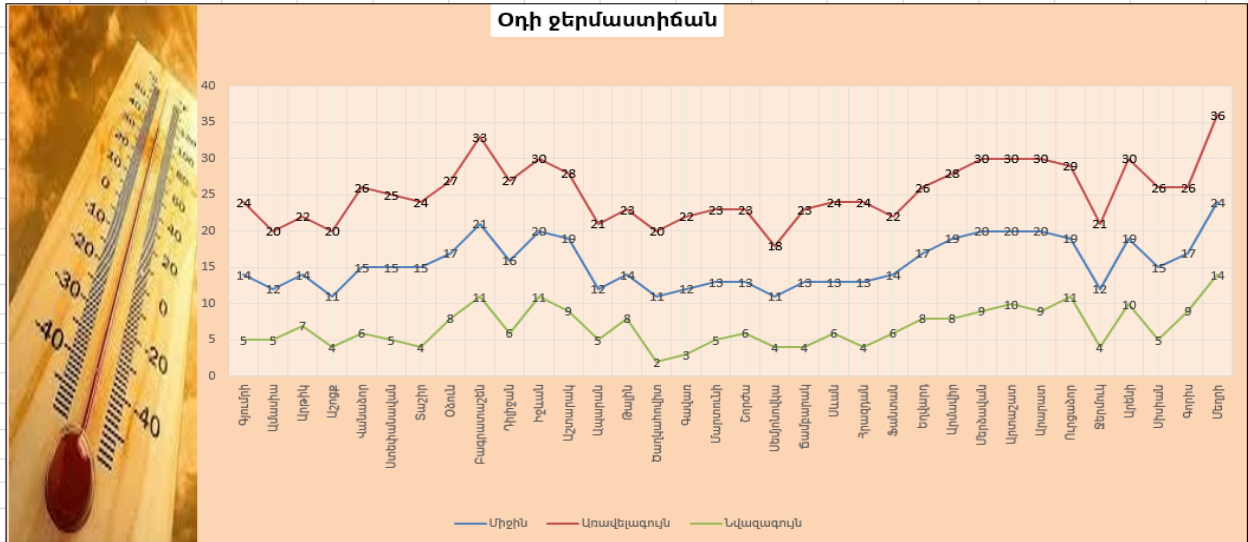
Հունիս ամսին տասնօրյակ

Տեղեկագիրը կազմել է ագրոտեխնոլոգիաների և մոնիթորինգի կենտրոնի ղեկավարը՝ մասնագիտացված ագրոտեխնոլոգիաների կայաններից ստացված տեղեկատվության հիման վրա:

Տեղեկագրի պատասխանատու՝ տնօրենի տեղակալ Գ. Մուրենյան

Հիմնական օդերեվոլյուցիոնական առանձնահատկություններ

Հունիսի առաջին փասնօրյակում օդի միջին ջերմաստիճանը հանրապետության շրջանների զգալի մասում բարձր է եղել նորմայից 1-2 աստիճանով:



Տասնօրյակի ամենաբարձր ջերմաստիճանները Տավուշում գրանցվել է +28...+30°C, Վայոց ձորում՝ լեռնային շրջաններում՝ +21...+23°C, նախալեռնային շրջաններում՝ +31...+33°C, Սյունիքում՝ հովտային շրջաններում՝ +34...+36°C, նախալեռնային շրջաններում՝ +26...+27°C, Շիրակում՝ +22...+26°C, Կոտայքում՝ լեռնային շրջաններում՝ +22...+26°C, նախալեռնային շրջաններում՝ +28...+30°C, Գեղարքունիքում՝ +20...+24°C, Լոռիում՝ +24...+26°C, Արմավիրում՝ +30...+32°C, Արարատում՝ +31...+33°C, Արագածոտնում՝ լեռնային շրջաններում՝ +21...+23°C, նախալեռնային շրջաններում՝ +26...+31°C:

Տասնօրյակի ամենացածր ջերմաստիճանները դիտվել են հունիսի 1-ին. Տավուշում գրանցվել է +8...+13°C, Վայոց ձորում՝ լեռնային շրջաններում՝ +4...+6°C, նախալեռնային շրջաններում՝ +12...+14°C, Սյունիքում՝ հովտային շրջաններում՝ +12...+16°C, նախալեռնային շրջաններում՝ +5...+10°C, Շիրակում՝ +2...+7°C, Կոտայքում՝ լեռնային շրջաններում՝ +3...+8°C, նախալեռնային շրջաններում՝ +11...+13°C, Գեղարքունիքում՝ +3...+8°C, Լոռիում՝ +5...+9°C (Տաշիր՝ +3°C), Արմավիրում՝ +10...+14°C, Արարատում՝ +13...+14°C, Արագածոտնում՝ լեռնային շրջաններում՝ +2...+4°C, նախալեռնային շրջաններում՝ +10...+13°C:

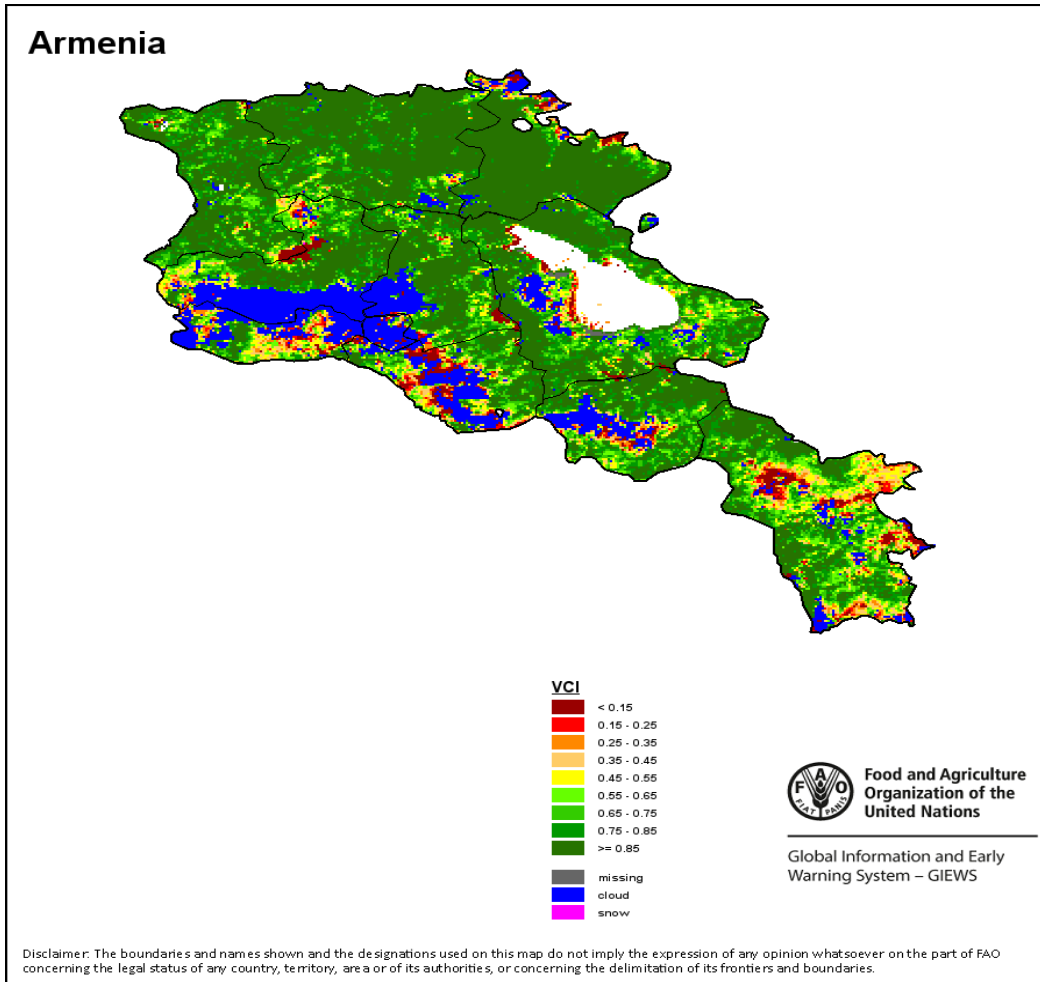


Տասնօրյակի ընթացքում տեղումների գումարային քանակը Շիրակում կազմել է 14-58մմ (64-177%) Լոռիում՝ 50-62մմ (90-173%), Տավուշում՝ 31-50մմ (137-151%), Արագածոտնում՝ լեռնային շրջաններում՝ 6-8մմ (26-30%), նախալեռներում՝ 2-12մմ (18-62%), Գեղարքունիքում՝ 7-25մմ (91-126%), Սևան՝ 53մմ (190%), Կոտայքում՝ լեռնային շրջաններում՝ 5-8մմ (26-40%), նախալեռներում՝ 2մմ (17%), Արմավիրում՝ 2-9մմ (30-115%), Արարատում՝ 2-4մմ (25-42%), Վայոց ձորում՝ լեռնային շրջաններում՝ 20մմ (90%), նախալեռներում տեղումներ չի դիտվել, Սյունիքում՝ հովտային շրջաններում՝ 1-54մմ (5-228%), նախալեռներում՝ 30-35մմ (140-187%):



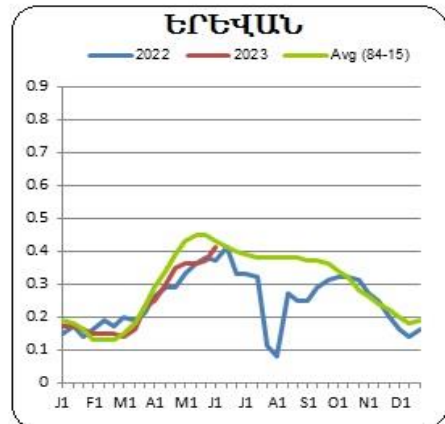
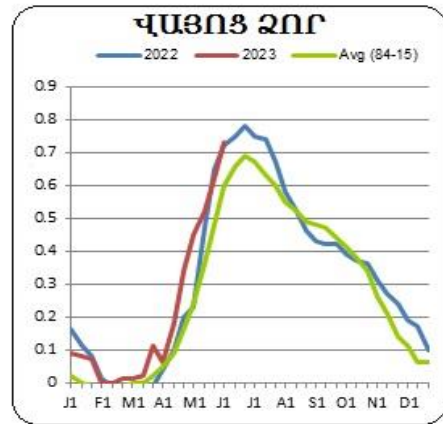
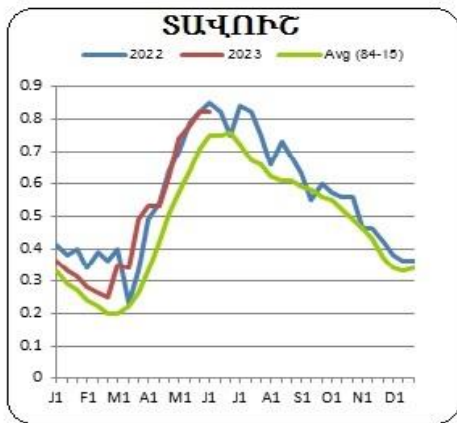
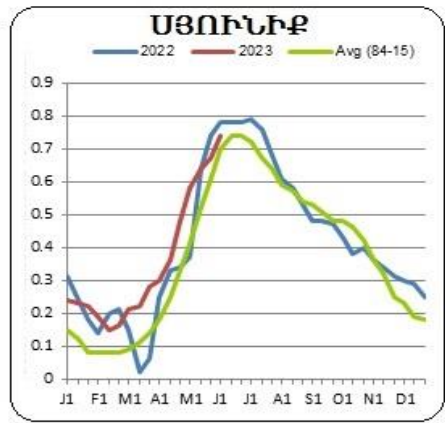
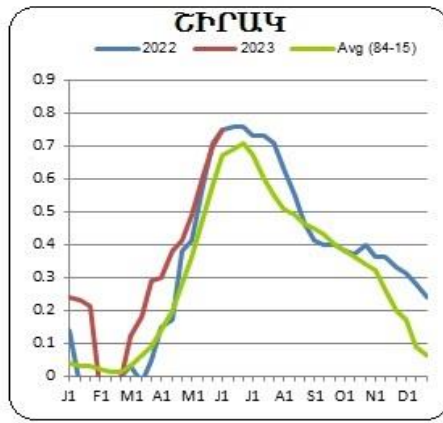
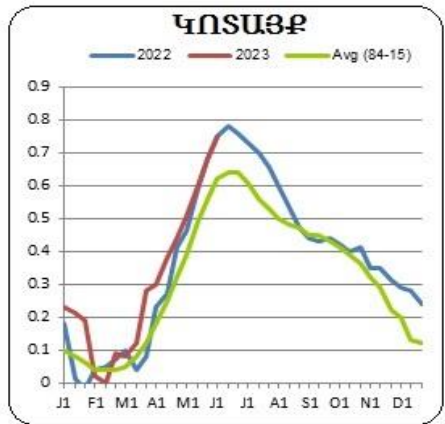
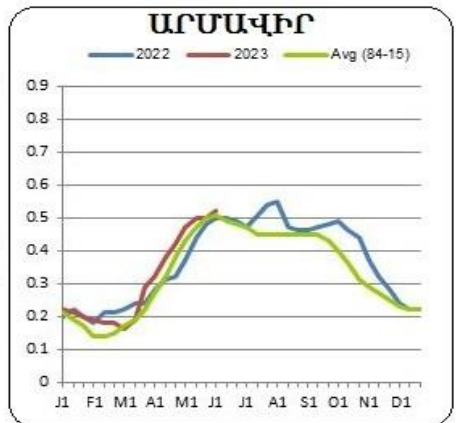
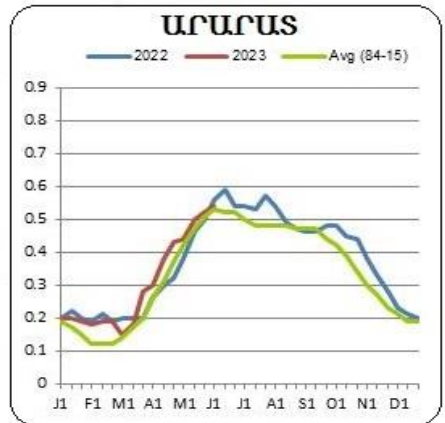
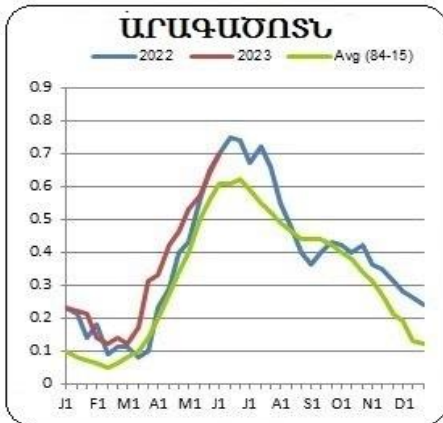
Հունիսի առաջին տասնօրյակում հողի մակերևույթի նվազագույն ջերմաստիճանները լեռնային շրջաններում գրանցվել են +1...+4°C, Արարատյան դաշտում, Արագածոտնի, Վայոց ձորի և Տավուշի նախալեռներում՝ +7...+12°C, Սյունիքի հովտային շրջաններում՝ +13°C աստիճան:

**Վեգետացիոն ցուցիչի արժեքն ըստ արբանյակային տվյալների
(հունիս առաջին տասնօրյակ)**



Ըստ արբանյակային տվյալների հունիսի առաջին տասնօրյակում շրջանների մեծ մասում վեգետացիոն ցուցիչը պահպանել է իր առավելագույն արժեքը: Բուսականությունը գտնվել է լավ վիճակում:

Վեգետացիոն ինդեքսի ընթացիկ ընթացքն անցյալ տարվա և բազմամյա միջինի համեմատ



Աշնանացան ցորեն

Հովտային շրջաններում բազմամյա միջին ժամկետներին մոտ դիտվել է աշնանացան ցորենի մոմային, նախալեռնային շրջաններում՝ 10-15 օր շուտ կաթնային հասունացում, առանձին լեռնային շրջաններում աշնանացան ցորենը հասկակալել է:

Հովտային և նախալեռնային շրջաններում աշնանացանի բարձրությունը փասնօրյակի վերջին կազմել է 73-90սմ, լեռնային շրջաններում՝ 49-53սմ, փասնօրյակային աճը կազմել է 1-4սմ:

Բույսերի աճի ու զարգացման համար կարևոր գործոն հանդիսացող հողի արդյունավետ խոնավության պաշարները Մերձավանում աշնանացանի դաշտում 0-10սմ շերտում կազմել է 19մմ, 0-20սմ շերտում՝ 41մմ, 0-30սմ շերտում՝ 69մմ, որն անցյալ փասնօրյակի համեմատ բարձրացել է 3-5մմ-ով:

Նախալեռնային շրջաններում առաջացել է եգիպտացորենի հինգերորդ տերևը:



Պտղաբույսեր, խաղող

Հովտային շրջաններում շարունակվել է կորիզավորների պտղի հասունացումը, նախալեռնային՝ պտղի ձևավորումը: Լեռնային շրջաններում սկսվել է հնդավորների պտղի ձևավորումը, տեղ-տեղ դիտվել է ծաղկման վերջը:

Հովտային և նախալեռնային շրջաններում շարունակվել է խաղողի վազի ծաղկումը: Դրության գնահատականը լավ է:



Բանջարանոցային մշակաբույսեր, կարտոֆիլ

Հովտային շրջաններում շարունակվել է բանջարանոցային մշակաբույսերի կողային ընձյուղների, տեղ-տեղ՝ ծաղկաբույլերի առաջացումը, Արարատյան դաշտում լուլիկը և ծմերուկը ծաղկել են:

Լեռնային շրջաններում առաջացել են կարտոֆիլի կողային ընձյուղները, նախալեռնային շրջաններում այն ծաղկել է:

Բանջարանոցային մշակաբույսերի դրության գնահատականը լավ է: