

*Շրջակա միջավայրի նախարարության  
«Հիդրոոդերևութաբանության և մոնիթորինգի կենտրոն» ՊՈԱԿ*

---

*ԱԳՐՈՕԴԵՐՆԵՎՈՒԹԱԲԱՆԱԿԱՆ*

*ՏԵՂԵԿԱԳԻՐ*

*2024*

---

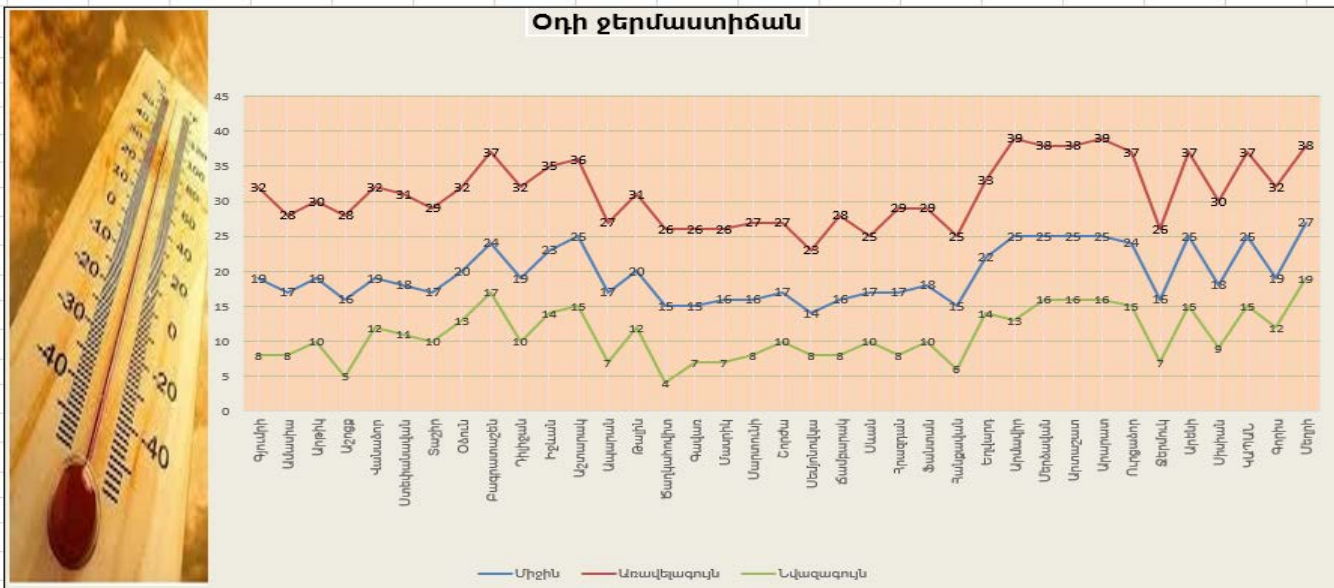
*Հուլիսի առաջին տասնօրյակ*

*Տեղեկագիրը կազմել է ագրոոդերևութաբանության բաժինը՝ մասնագիտացված ագրոոդերևութաբանական կայաններից ստացված տեղեկատվության հիման վրա:*

*Տեղեկագրի պատասխանատու՝ տնօրենի տեղակալ Գ. Սուրենյան*

## ՀԻՄՆԱԿԱՆ ՕԴԵՐԵՎՈՒԹԱԲԱՆԱԿԱՆ ԱՌԱՆՁՆԱՀԱՏԿՈՒԹՅՈՒՆՆԵՐ

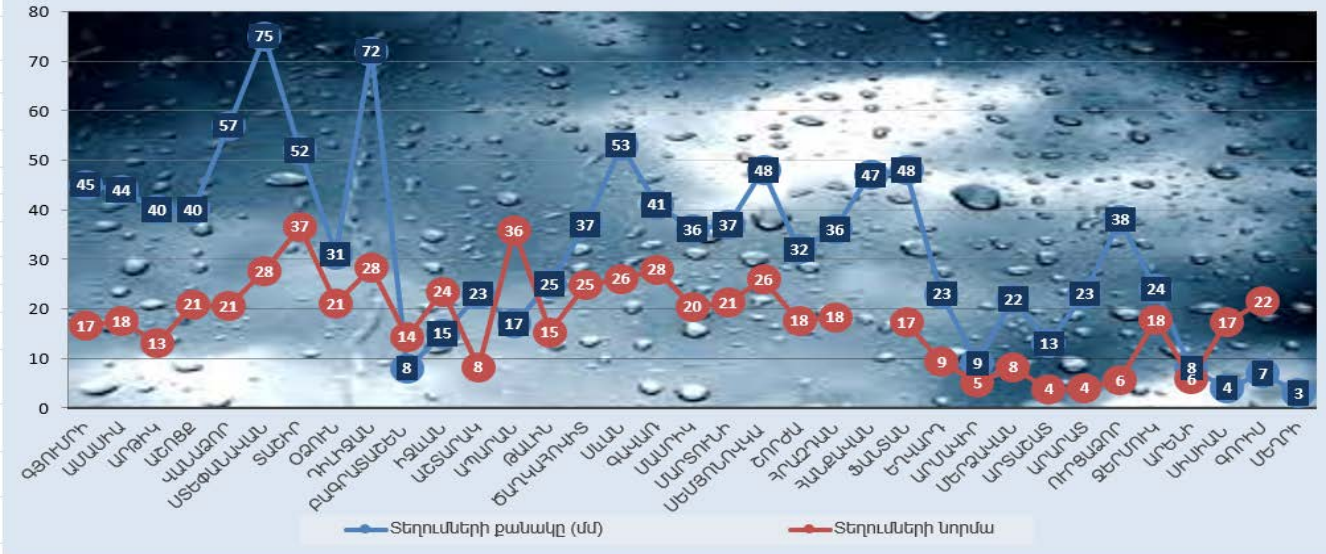
Հուլիսի առաջին տասնօրյակում օդի միջին ջերմաստիճանը ողջ հանրապետությունում եղել է նորմայի սահմաններում:



Տասնօրյակի ամենաբարձր ջերմաստիճանները դիտվել են հուլիսի 5-ին. Տավուշում՝ գրանցվել է +32...+37°C, Վայոց ձորի լեռնային շրջաններում՝ +25...+27°C, նախալեռնային շրջաններում՝ +35...+37°C, Սյունիքի հովտային շրջաններում՝ +36...+38°C, նախալեռնային շրջաններում՝ +30...+32°C, Շիրակում՝ +28...+32°C, Կոտայքի լեռնային շրջաններում՝ +25...+29°C, նախալեռնային շրջաններում՝ +31...+33°C, Գեղարքունիքում՝ +23...+28°C, Լոռիում՝ +29...+32°C, Արմավիրում, Արարատում՝ +37...+39°C, Արագածոտնի լեռնային շրջաններում՝ +25...+27°C, նախալեռններում՝ +31...+36°C:

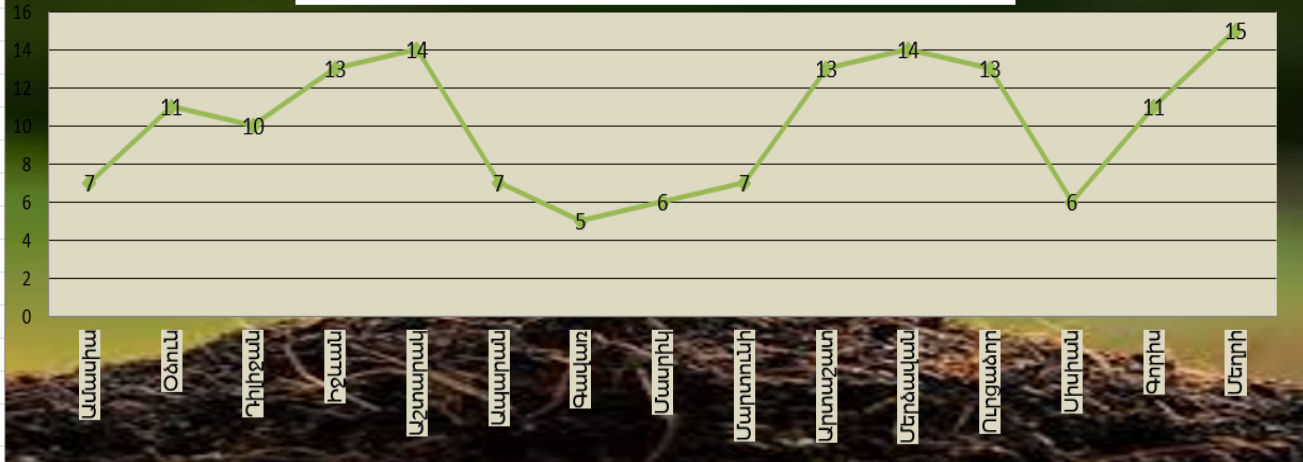
Տասնօրյակի ամենացածր ջերմաստիճանները դիտվել են հուլիսի 2-4-ն ընկած ժամանակահատվածում. Տավուշում՝ +14...+17°C (Դիլիջան՝ +10°C), Վայոց ձորի լեռնային շրջաններում՝ +6...+8°C, նախալեռնային շրջաններում՝ +13...+15°C, Սյունիքի հովտային շրջաններում՝ +15...+19°C, նախալեռնային շրջաններում՝ +9...+12°C, Շիրակում՝ +5...+10°C, Կոտայքի լեռնային շրջաններում՝ +6...+10°C, նախալեռնային շրջաններում՝ +12...+14°C, Գեղարքունիքում՝ +7...+10°C, Լոռիում՝ +10...+13°C, Արմավիրում, Արարատում՝ +13...+16°C, Արագածոտնի լեռնային շրջաններում՝ +4...+7°C, նախալեռններում՝ +12...+15°C:

## Տասնօրյակային տեղումներ



Տասնօրյակային տեղումների գումարային քանակը Շիրակում կազմել է 40-45մմ (191-305%), Լոռիում՝ 31-75մմ (142-277%), Տավուշում՝ 8-15մմ (56-64%) Դիլիջան՝ 72մմ (255%), Արագածոտնի լեռնային շրջաններում՝ 17-37մմ (48-149%), նախալեռներում՝ 23-25մմ (163-280%), Գեղարքունիքում՝ 32-53մմ (147-204%), Կոտայքի լեռնային շրջաններում՝ 36-48մմ (197-277%), նախալեռներում՝ 23մմ (247%), Արարատում՝ 13-38մմ (342-691%), Արմավիրում՝ 9-22մմ (176-268%), Վայոց ձորի լեռնային շրջաններում՝ 24մմ (136%), նախալեռներում՝ 8մմ (138%), Սյունիքի նախալեռնային շրջաններում՝ 4-7մմ (23-33%), հովրային շրջաններում՝ 2-3մմ (27-36%):

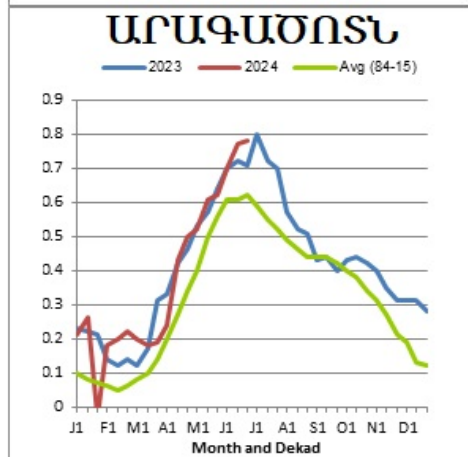
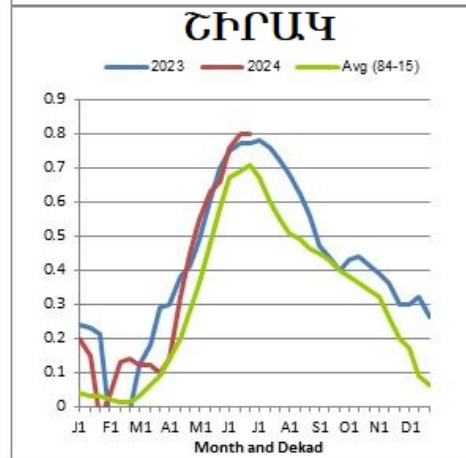
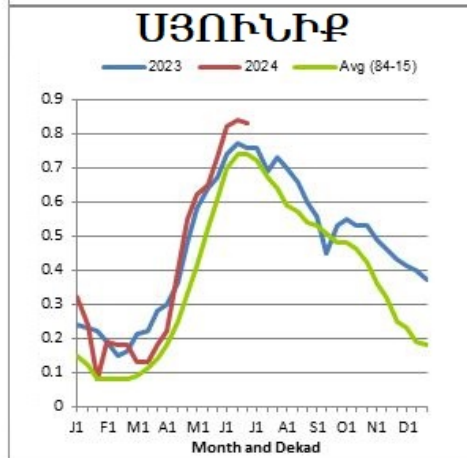
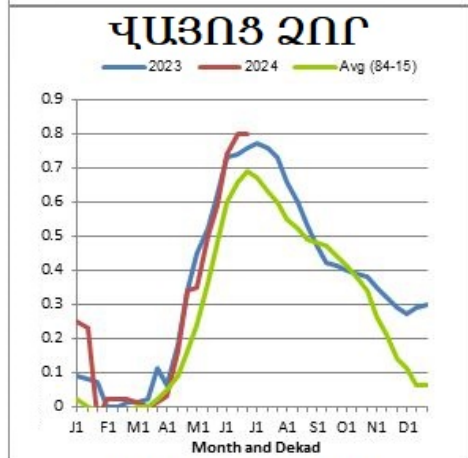
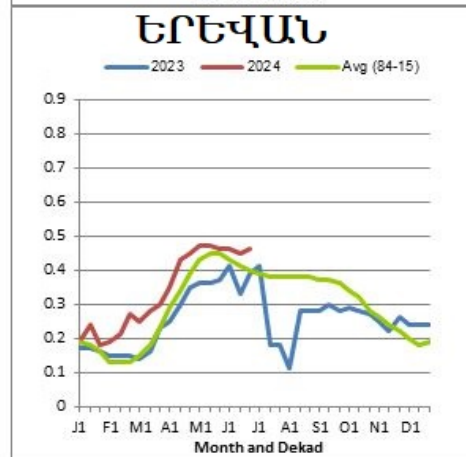
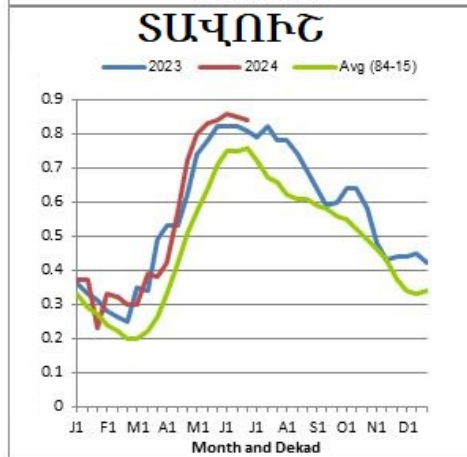
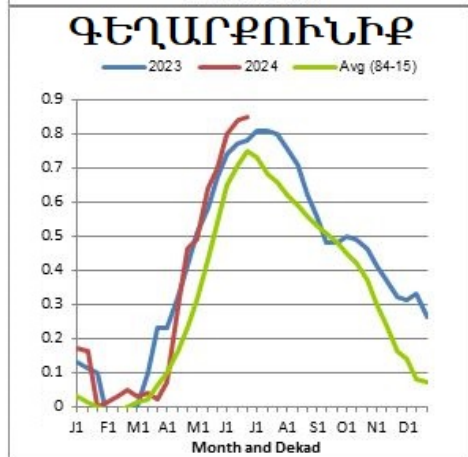
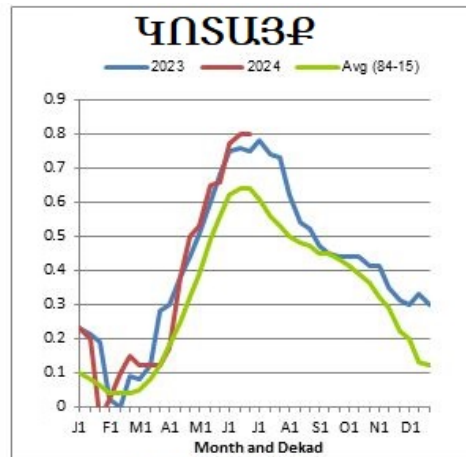
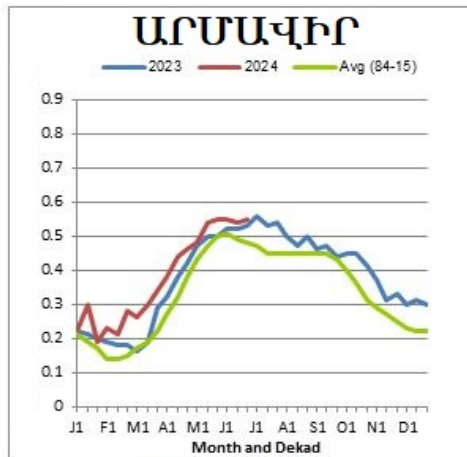
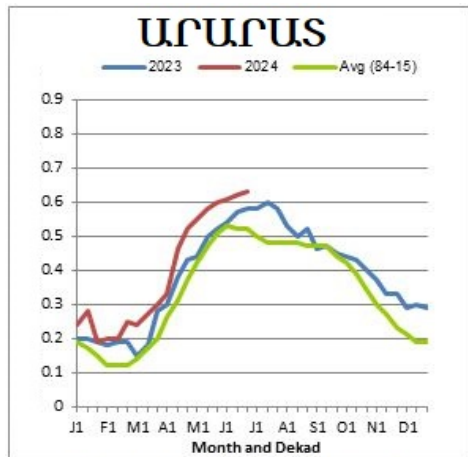
## Հողի մակերևույթի նվազագույն ջերմաստիճանը



Հողի մակերևույթի նվազագույն ջերմաստիճանները գրանցվել են հուլիսի 2-4-ն ընկած ժամանակահատվածում. լեռնային շրջաններում՝ +3...+7°C, Արարատյան դաշտում, Սյունիքի և Տավուշի հովրային շրջաններում՝ +11...+15°C:



**Վեգետացիոն ինդեքսի ընթացիկ ընթացքն անցյալ տարվա և բազմամյա միջինի համեմատ**



## Հացահատիկային մշակաբույսեր



Լեռնային շրջաններում աշնանացան ցորենը, գարնանացան ցորենն ու գարին գտնվել են կաթնային, նախալեռնային շրջաններում՝ մոմային հասունացման փուլերում: Հովտային շրջաններում աշնանացան ցորենը լրիվ հասունացել է, կապարվել է բերքահանաք:

Լեռնային շրջաններում աշնանացանի բարձրությունը տասնօրյակի վերջին կազմել է 70-86սմ, տասնօրյակային աճը կազմել է 11-13սմ:



Նախալեռնային շրջաններում սկսվել է եգիպտացորենի կաթնային հասունացումը:

Եգիպտացորենի բարձրությունը տասնօրյակի վերջին կազմել է 145-150սմ:



### **Պտղապտույտներ և խաղող**

Լեռնային և նախալեռնային շրջաններում պտղապտույտների մոտ փեղի է ունենում շաքարային նյութերի կուտակում:  
Հովտային շրջաններում շարունակվել է պտղապտույտների հասունացումը և բերքահավաքը:  
Հովտային և նախալեռնային շրջաններում խաղողի վազի մոտ շարունակվել է ողկույզի ձևավորումը:

### **Կարփոֆիլ**

Լեռնային շրջաններում կարփոֆիլը գտնվել է ծաղկման փուլում, նախալեռնային շրջաններում ծաղկումն ավարտվել է:  
Կարփոֆիլի մոտ փեղի է ունենում պալարագոյացում:  
Եղանակային պայմանները նպաստավոր են եղել պալարագոյացման համար:  
Հովտային շրջաններում դիտվել է վերգեղնյա մասի թառամում:  
Կարփոֆիլի դրույթյան գնահատականը լավ է:



### **Բանջարանոցային մշակաբույսեր**



Արարափյան դաշտում սկսվել է բանջարանոցային մշակաբույսերի հասունացում: Հովտային շրջաններում դիտվել է բանջարանոցային մշակաբույսերի առաջին ծաղիկների թառամումը, սկսվել է լոլիկի, փաքդեղի կանաչ հասունացումը:  
Բանջարանոցային մշակաբույսերի դրույթյան գնահատականը լավ է: