



*Շրջակա միջավայրի նախարարության
«Հիդրոտեղեկատվության և մոնիթորինգի կենտրոն» ՊՈԱԿ*

ԱԳՐՈՏԵԼԵՎՈՒԹԱԲԱՆԱԿԱՆ

ՏԵՂԵԿԱԳԻՐ

2023

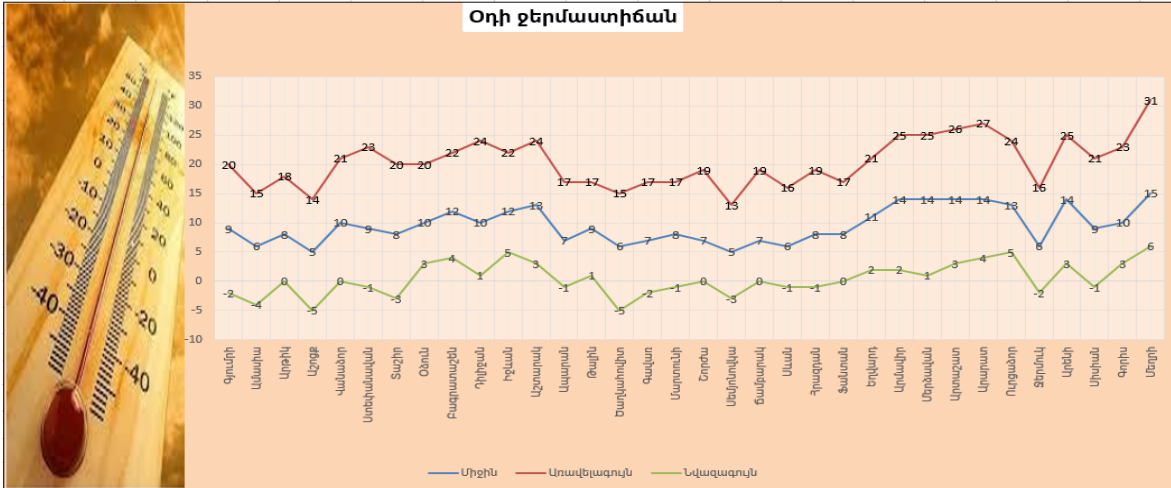
Ապրիլի երկրորդ տասնօրյակ

Տեղեկագիրը կազմել է ագրոտեղեկատվության բաժինը՝ մասնագիտացված ագրոտեղեկատվության կայաններից ստացված տեղեկատվության հիման վրա:

Տեղեկագրի պատասխանատու՝ տնօրենի տեղակալ Գ. Մուրենյան

ՀԻՄՆԱԿԱՆ ՕԴԵՐԵՎՈՒԹԱԲԱՆԱԿԱՆ ԱՌԱՆՁՆԱՀԱՏԿՈՒԹՅՈՒՆՆԵՐ

Ապրիլի երկրորդ փասնօրյակում օդի միջին ջերմաստիճանը հանրապետության շրջանների զգալի մասում բարձր է եղել նորմայից մինչև 1 աստիճանով, Շիրակում, Գեղարքունիքում՝ բարձր 1-2 աստիճանով:



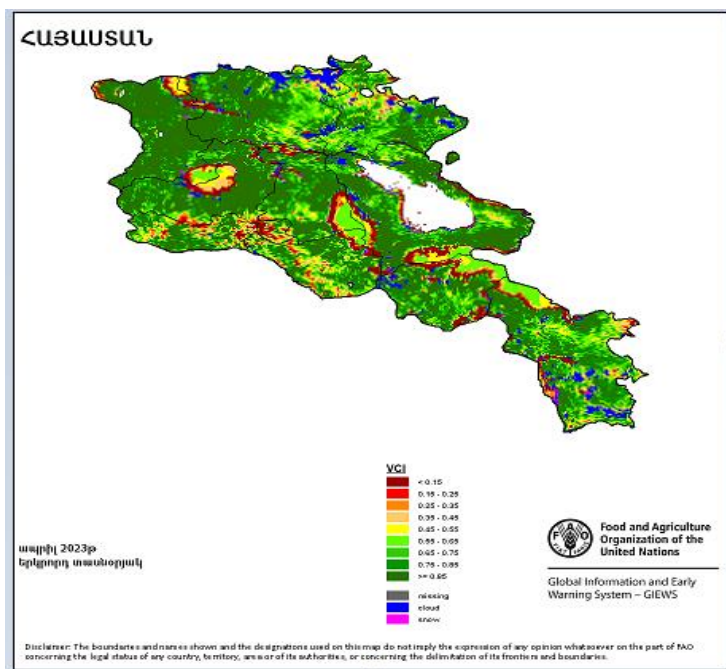
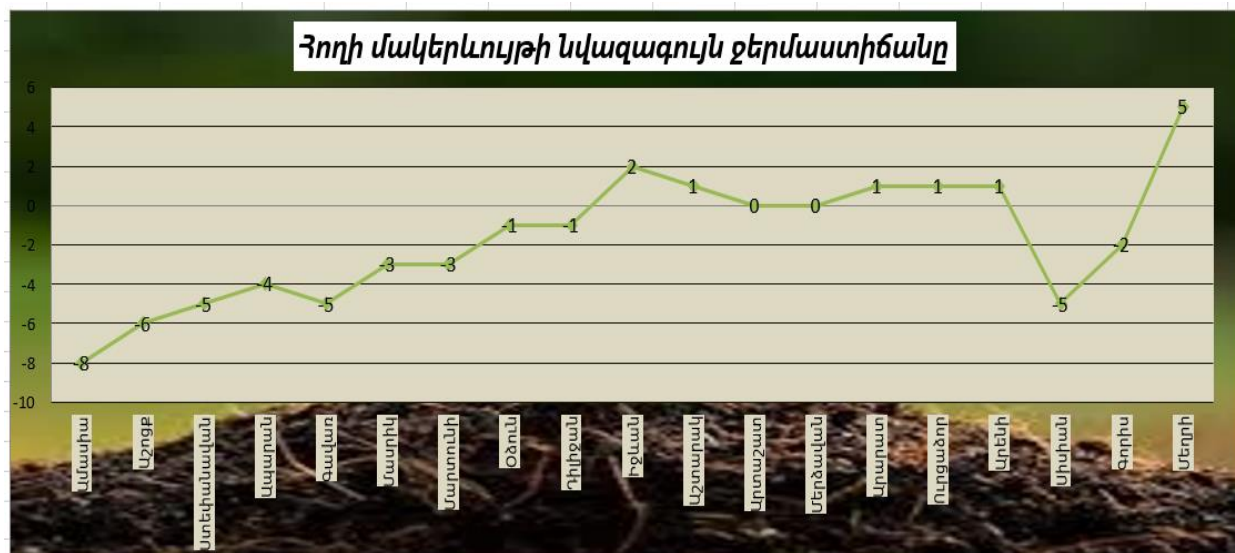
Տասնօրյակի ամենաբարձր ջերմաստիճանները դիտվել են ապրիլի 19-20-ին. Տավուշում +21...+24°C, Վայոց ձորում՝ լեռնային շրջաններում՝ +14...+16°C, նախալեռնային շրջաններում՝ +23...+25°C, Սյունիքում՝ հովտային շրջաններում՝ +30...+31°C, նախալեռնային շրջաններում՝ +21...+23°C, Շիրակում՝ +14...+18°C (Գյումրի՝ +20°C), Կոտայքում՝ լեռնային շրջաններում՝ +17...+19°C, նախալեռնային շրջաններում՝ +19...+21°C, Գեղարքունիքում՝ +16...+19°C (Սեյունյակ՝ +13°C) Լոռիում՝ +20...+23°C, Արմավիրում՝ +24...+25°C, Արարատում՝ +24...+27°C, Արագածոտնում՝ լեռնային շրջաններում՝ +15...+17°C, նախալեռնային շրջաններում՝ +19...+24°C:

Տասնօրյակի ամենացածր ջերմաստիճանները դիտվել են 14-16-ը. Տավուշում +1...+5°C, Վայոց ձորում՝ լեռնային շրջաններում՝ 0...-2°C, նախալեռնային շրջաններում՝ +3...+5°C, Սյունիքում՝ հովտային շրջաններում՝ +4...+6°C, նախալեռնային շրջաններում՝ -1...+3°C, Շիրակում՝ 0...-5°C, Կոտայքում՝ լեռնային շրջաններում՝ 0...-1°C, նախալեռնային շրջաններում՝ 0...+2°C, Գեղարքունիքում՝ 0...-3°C, Լոռիում՝ 0...-3°C, Արմավիրում՝ +2...+4°C, Արարատում՝ +3...+5°C, Արագածոտնում՝ լեռնային շրջաններում՝ -1...-5°C, նախալեռնային շրջաններում՝ +1...+3°C:



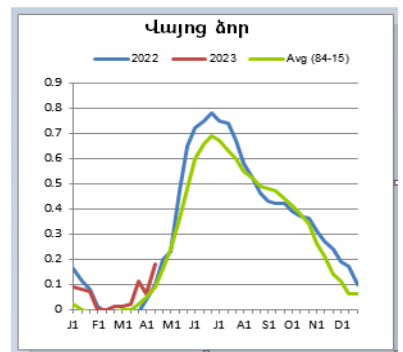
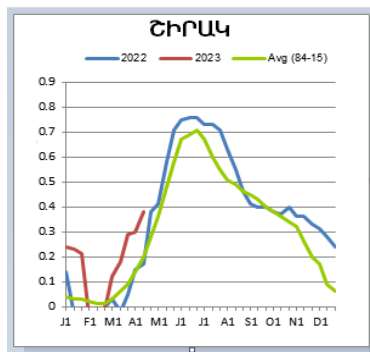
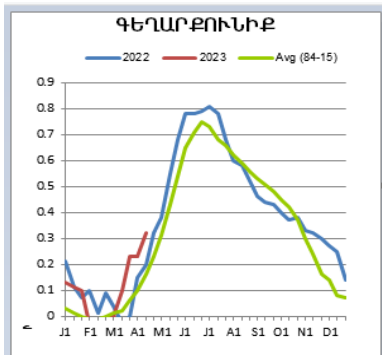
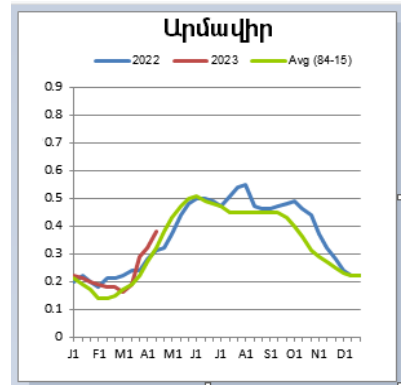
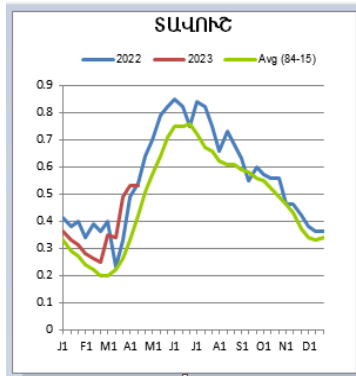
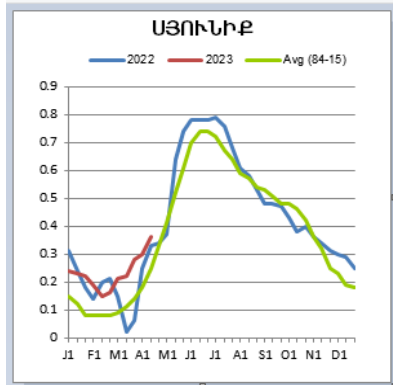
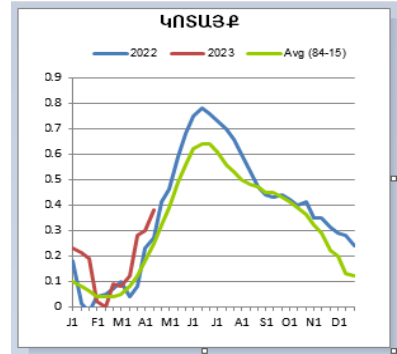
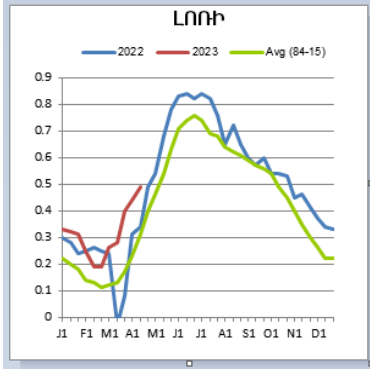
Տասնօրյակի ընթացքում տեղումների գումարային քանակը Շիրակում կազմել է 26-36մմ (125-182%), Լոռիում՝ 5-11մմ (22-55%), Տավուշում՝ 3-11մմ (15-50%), Արագածոտնում՝ լեռնային շրջաններում՝ 15-37մմ (75-145%), նախալեռներում՝ 23-45մմ (127-289%), Գեղարքունիքում՝ 6-16մմ (53-86%), Կոտայքում՝ լեռնային շրջաններում՝ 23-35մմ (102-113%), նախալեռներում՝ 13մմ (59%), Արմավիրում՝ 10-14մմ (75-134%), Արարատում՝ 9-24մմ (10-17%), Վայոց ձորում՝ լեռնային շրջաններում՝ 49մմ (142%), նախալեռներում՝ 32մմ (148%), Սյունիքում՝ նախալեռնային շրջաններում՝ 13-27մմ (55-164%), հովտային շրջաններում՝ 18մմ (144%):

Հանրապետությունում հողի մակերևույթի նվազագույն ջերմաստիճանը գրանցվել է ապրիլի 14-ին լեռնային շրջաններում հասնելով $-3...-8^{\circ}\text{C}$, նախալեռնային շրջաններում՝ $-1...+1^{\circ}\text{C}$ (Սրբեփանավան՝ -5°C), Արարատյան դաշտում, Տավուշի հովտային շրջաններում՝ $0...+2^{\circ}\text{C}$, Սյունիքի հովտային շրջաններում՝ $+5^{\circ}\text{C}$ աստիճան:



Արբանյակային տվյալների հիման վրա ստացված քարտեզը ցույց է տալիս վեգետացիոն ցուցիչի արժեքն ապրիլի երկրորդ տասնօրյակում:

Վեգետացիոն ինդեքսի ընթացիկ ընթացքն անցյալ տարվա և բազմամյա միջինի համեմատ



Գյուղատնտեսական աշխատանքների կատարման պայմանները

Տասնօրյակի ընթացքում լեռնային շրջաններում կատարվել է գարնանացան ցորենի և գարու ցանք, կարտոֆիլի դաշտում՝ բուկլից, նախալեռնային շրջաններում՝ եգիպտացորենի ցանք, կաղամբի և ճակնդեղի դաշտերում՝ վար, իսկ հովտային շրջաններում՝ բանջարանոցային մշակաբույսերի սածիլում:

Տասնօրյակի ընթացքում դիտված տեղումները բարելավել են հողի խոնավության պաշարները:

Աշնանացան ցորեն

Առանձին լեռնային շրջաններում բազմամյա միջին ժամկետներին մոտ կատարվել է գարնանացան ցորենի և գարու ցանք:

Աշնանացան ցորենը շարունակվել է գտնվել ցողունակալման, հովտային և որոշ նախալեռնային շրջաններում՝ ծեղացողունի ներքին հանգույցների առաջացման փուլերում:

Լեռնային շրջաններում աշնանացանի բարձրությունը տասնօրյակի վերջին կազմել է 16-18սմ, հովտային և նախալեռնային շրջաններում՝ 20-37սմ:

Մերձավանում աշնանացանի դաշտում հողի արդյունավետ խոնավության պաշարներն անցյալ տասնօրյակի համեմատ բարձրացել են 18-40մմ-ով և 0-10սմ շերտում կազմել 29մմ, 0-20սմ շերտում՝ 61մմ, 0-30սմ շերտում՝ 95մմ:



Պտղաբույսեր, խաղող

Պտղաբույսերի աճն ու զարգացումն ընթացել է միջին ժամկետներին մոտ: Արարատյան դաշտում շարունակվել է ծիրանենու պտղի ձևավորումը, լեռնային շրջաններում՝ հնդավորների բողբոջները բացվել են:

Արարատյան դաշտում առաջացել է խաղողի ծաղկաբույլերը: