



*Շրջակա միջավայրի նախարարության  
«Հիդրոոդերոլոգիայի և մոնիթորինգի կենտրոն» ՊՈԱԿ*

---

*ԱԳՐՈՂԵՐՆԵՎՈՒԹԱԲԱՆԱԿԱՆ*

*ՏԵՂԵԿԱԳԻՐ*

*2023*

---

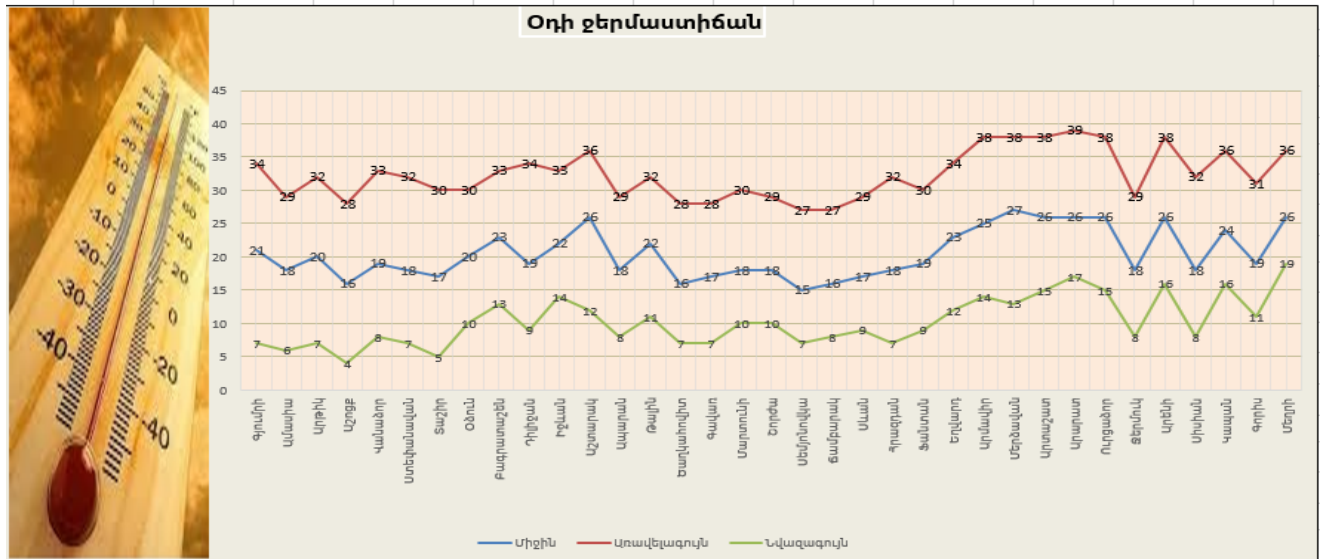
*Սեպտեմբերի առաջին տասնօրյակ*

*Տեղեկագիրը կազմել է ագրոոդերոլոգիայի բաժինը՝ մասնագիտացված ագրոոդերոլոգիայի կայաններից ստացված տեղեկատվության հիման վրա:*

*Տեղեկագրի պատասխանատու՝ տնօրենի տեղակալ Գ. Մուրենյան*

## ՀԻՄՆԱԿԱՆ ՕԴԵՐԵՎՈՒԹԱԲԱՆԱԿԱՆ ԱՌԱՆՁՆԱՀԱՏԿՈՒԹՅՈՒՆՆԵՐ

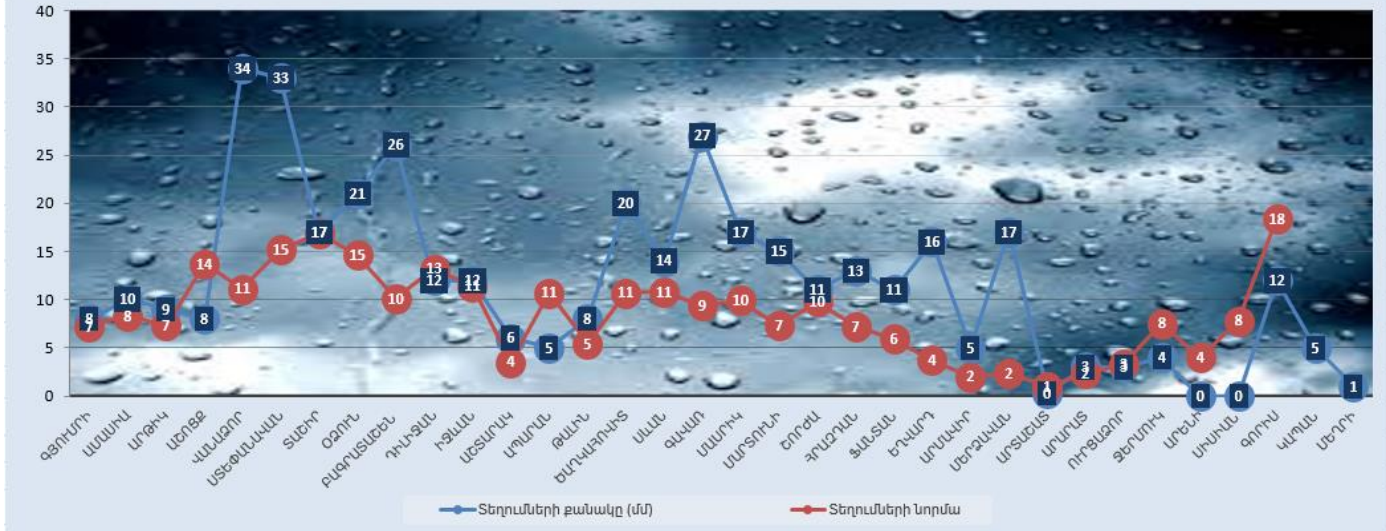
Սեպտեմբերի առաջին փասնօրյակում օդի միջին ջերմաստիճանը հանրապետության շրջանների զգալի մասում եղել է նորմայից բարձր 2-3 աստիճանով:



Տասնօրյակի ամենաբարձր ջերմաստիճանները Տավուշում գրանցվել է  $+32...+34^{\circ}\text{C}$ , Վայոց ձորում՝ լեռնային շրջաններում՝  $+27...+30^{\circ}\text{C}$ , նախալեռնային շրջաններում՝  $+36...+38^{\circ}\text{C}$  Սյունիքում՝ հովտային շրջաններում՝  $+37...+41^{\circ}\text{C}$ , նախալեռնային շրջաններում՝  $+30...+32^{\circ}\text{C}$ , Շիրակում՝  $+29...+34^{\circ}\text{C}$  (Աշոցք՝  $+28^{\circ}\text{C}$ ), Կոտայքում՝ լեռնային շրջաններում՝  $+27...+32^{\circ}\text{C}$ , նախալեռնային շրջաններում՝  $+32...+34^{\circ}\text{C}$ , Գեղարքունիքում՝  $+27...+30^{\circ}\text{C}$ , Լոռիում՝  $+30...+33^{\circ}\text{C}$ , Արմավիրում՝  $+36...+38^{\circ}\text{C}$ , Արարատում՝  $+37...+39^{\circ}\text{C}$ , Արագածոտնում՝ լեռնային շրջաններում՝  $+27...+29^{\circ}\text{C}$ , նախալեռնային շրջաններում՝  $+32...+36^{\circ}\text{C}$ :

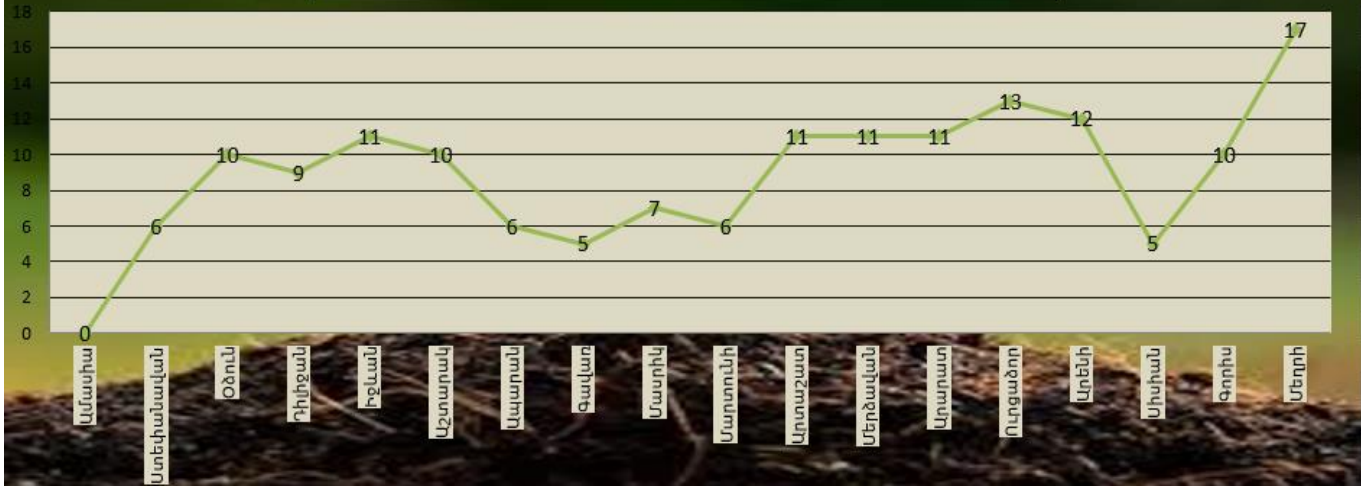
Տասնօրյակի ամենացածր ջերմաստիճանը Տավուշում գրանցվել է  $+9...+14^{\circ}\text{C}$ , Վայոց ձորում՝ լեռնային շրջաններում՝  $+7...+9^{\circ}\text{C}$ , նախալեռնային շրջաններում՝  $+15...+17^{\circ}\text{C}$ , Սյունիքում՝ հովտային շրջաններում՝  $+16...+19^{\circ}\text{C}$ , նախալեռնային շրջաններում՝  $+8...+11^{\circ}\text{C}$ , Շիրակում՝  $+4...+7^{\circ}\text{C}$ , Կոտայքում՝ լեռնային շրջաններում՝  $+7...+9^{\circ}\text{C}$ , նախալեռնային շրջաններում՝  $+10...+12^{\circ}\text{C}$ , Գեղարքունիքում՝  $+7...+10^{\circ}\text{C}$ , Լոռիում՝  $+5...+10^{\circ}\text{C}$ , Արմավիրում՝  $+12...+14^{\circ}\text{C}$ , Արարատում՝  $+15...+17^{\circ}\text{C}$ , Արագածոտնում՝ լեռնային շրջաններում՝  $+7...+9^{\circ}\text{C}$ , նախալեռնային շրջաններում՝  $+11...+13^{\circ}\text{C}$ :

### Տասնօրյակային տեղումներ



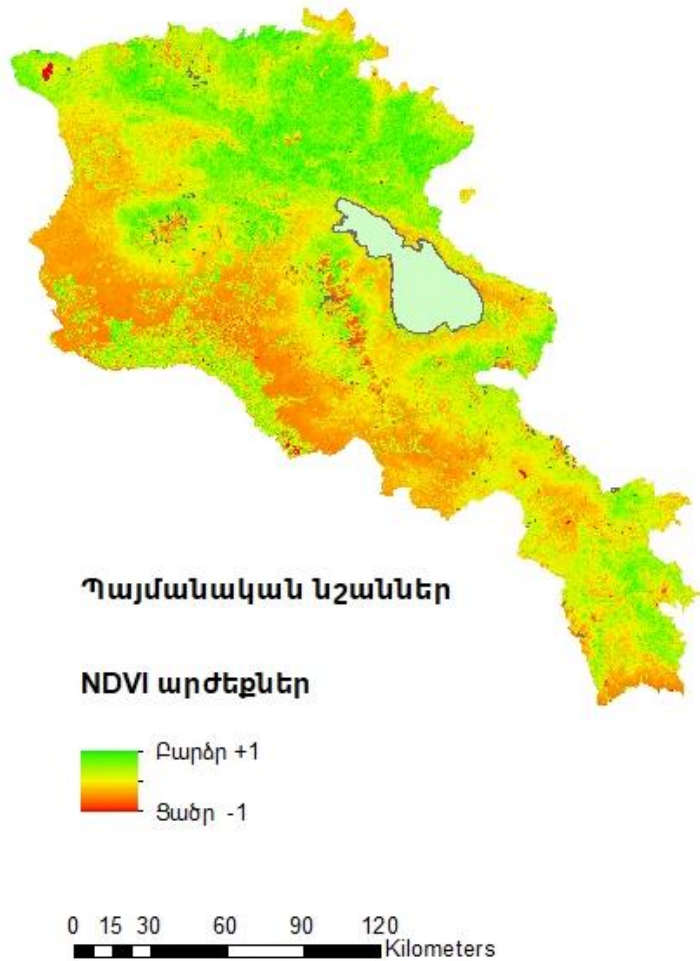
Տասնօրյակի ընթացքում տեղումների գումարային քանակը շիրակում կազմել է 8-10մմ (58-123%), Լոռիում՝ 17-34մմ (101-306%), Տավուշում՝ 10-12մմ (91-105%), Արագածոտնում՝ լեռնային շրջաններում՝ 5-20մմ (47-187%), նախալեռներում՝ 6-8մմ (171-148%), Գեղարքունիքում՝ 11-27մմ (112-287%), Կոտայքում՝ լեռնային շրջաններում՝ 11-13մմ (181-186%), նախալեռներում՝ 16մմ (432%), Արմավիրում՝ 5-17մմ (250-370%), Արարատում՝ 2-3մմ (91-130%), Վայոց ձորում՝ լեռնային շրջաններում՝ 4մմ (8%), նախալեռներում՝ տեղումներ չեն դիտվել, Սյունիքում՝ հովտային շրջաններում՝ 1-5մմ (53-55), նախալեռներում՝ 10-12մմ (60-65%):

### Հողի մակերևույթի նվազագույն ջերմաստիճանը



Սեպտեմբերի առաջին տասնօրյակում հողի մակերևույթի նվազագույն ջերմաստիճանները լեռնային շրջաններում գրանցվել են +5...+7°C (Ամասիա՝ 0°C), Արարատյան դաշտում, Տավուշի հովտային շրջաններում, Արագածոտնի և Վայոց ձորի նախալեռներում՝ +10...+12°C, Սյունիքի հովտային շրջաններում՝ +16...+18°C աստիճան:

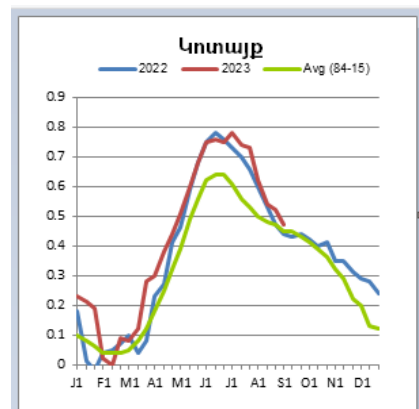
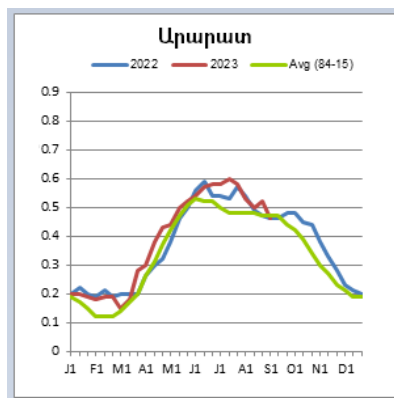
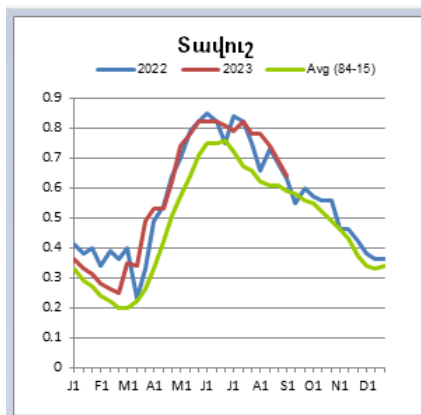
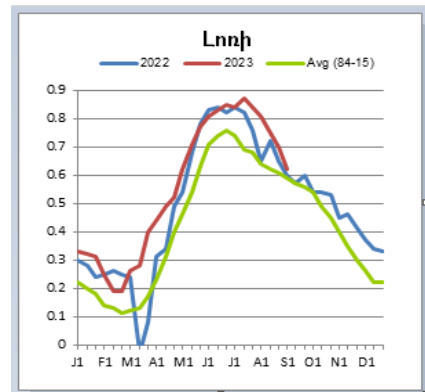
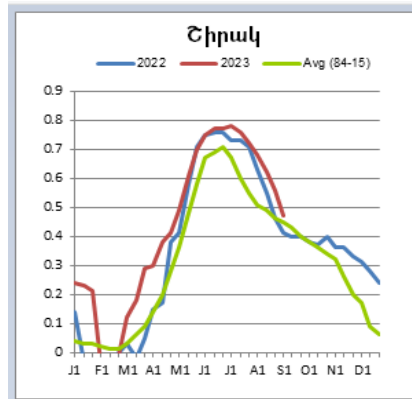
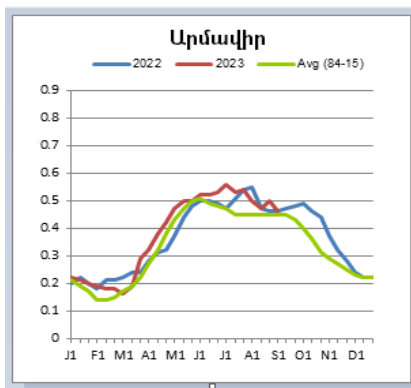
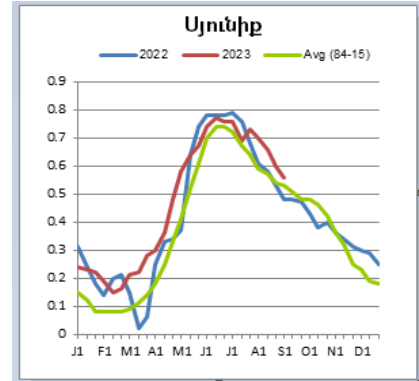
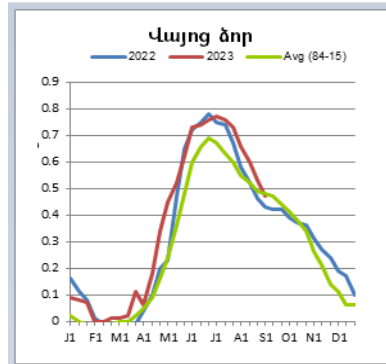
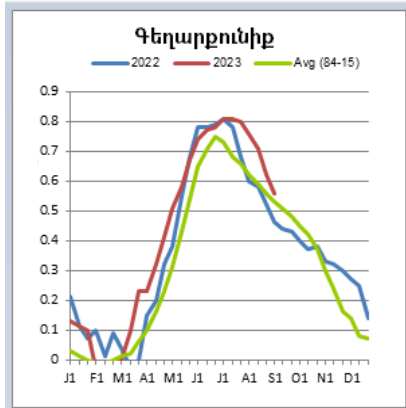
## Վեգետացիոն ցուցիչի արժեքն ըստ արբանյակային տվյալների (սեպտեմբերի առաջին տասնօրյակ)



Բուսականության նորմալացված տարբերության ինդեքսը (NDVI) ֆոտոսինթետիկ ակտիվ կենսազանգվածի ցուցիչ է, որը ստացվում է՝ համեմատելով կլանված տեսանելի կարմիր լույսի և արտացոլված ինֆրակարմիր լույսի քանակը: NDVI-ը սահմանում է -1.0-ից մինչև 1.0 արժեքներ որտեղ բացասական արժեքները համընկնում են բուսազուրկ տարածքներին:

Ելնելով LANDSAT 8 արբանյակի տվյալների տարածական վերլուծությունից՝ (լուծաչափը 60 մ) տեսնում ենք, որ սեպտեմբերի առաջին տասնօրյակում դիտված տեղումները հանրապետությունում որոշ չափով մեղմել են երաշտային պայմանները:

**Վեգետացիոն ինդեքսի ընթացիկ ընթացքն անցյալ տարվա և բազմամյա միջինի համեմատ**



## Գյուղատնտեսական մշակաբույսեր



Տասնօրյակի ընթացքում նախալեռնային շրջաններում շարունակվել են կարտոֆիլի, կաղամբի, հնդավորների, հովտային շրջաններում՝ բանջարանոցային մշակաբույսերի և խաղողի բերքահավաքը:

Առանձին լեռնային շրջաններում բազմամյա միջին ժամկետներում կատարվել են աշնանացան ցորենի նախացանքային, տեղ-տեղ՝ ցանքի աշխատանքեր:

Տասնօրյակի վերջին օրերին դիտված տեղումները փոքր-ինչ բարձրացրել են հողի խոնավության պաշարները և բարելավել աշնանացանի նախացանքի և ցանքի պայմանները: