



*Շրջակա միջավայրի նախարարության
«Հիդրոդերևութաբանության և մոնիթորինգի կենտրոն» ՊՈԱԿ*

ԱԳՐՈՏԵՐԵՎՈՒԹԱԲԱՆԱԿԱՆ

ՏԵՂԵԿԱԳԻՐ

2023

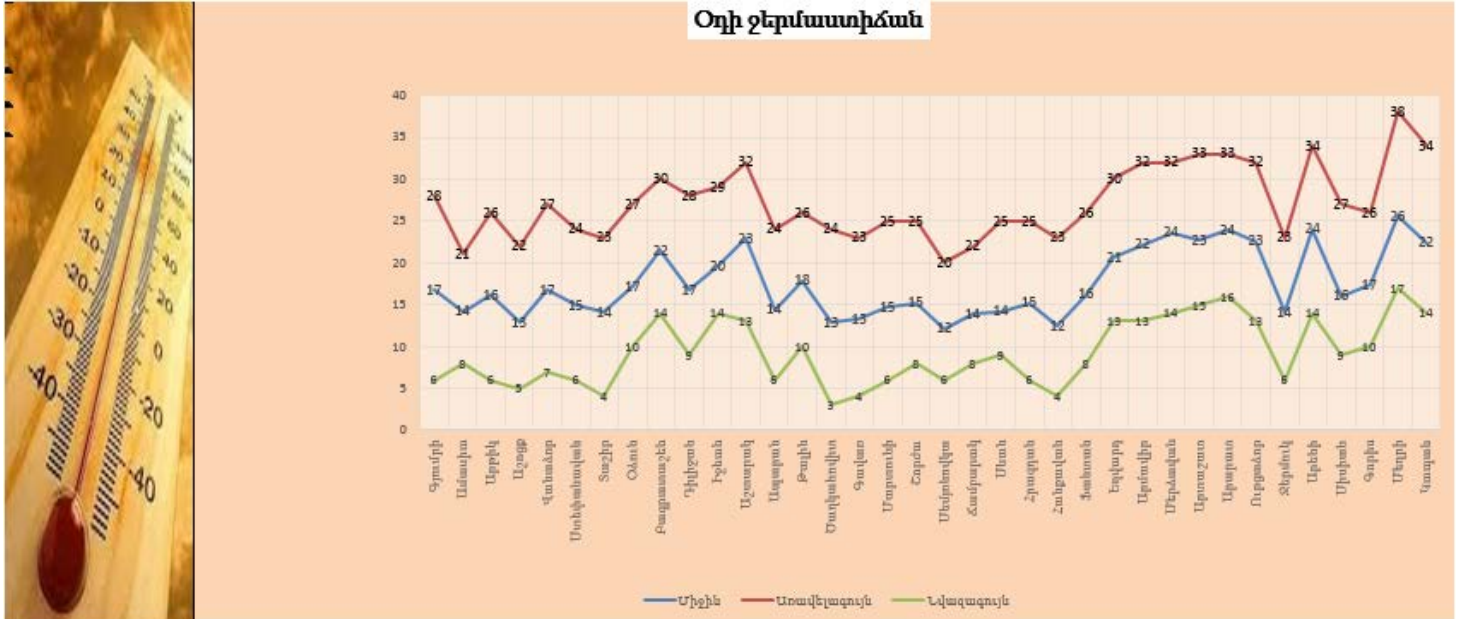
Հունիս երկրորդ տասնօրյակ

Տեղեկագիրը կազմել է ագրոդերևութաբանության բաժինը՝ մասնագիտացված ագրոդերևութաբանական կայաններից ստացված տեղեկատվության հիման վրա:

Տեղեկագրի պատասխանատու՝ տնօրենի տեղակալ Գ. Մուրենյան

ՀԻՄՆԱԿԱՆ ՕՂԵՐԵՎՈՒԹԱԲԱՆԱԿԱՆ ԱՌԱՆՁՆԱՀԱՏԿՈՒԹՅՈՒՆՆԵՐ

Հունիսի երկրորդ փասնօրյակում օդի միջին ջերմաստիճանը հանրապետության շրջանների զգալի մասում եղել է նորմային սահմաններում մի փոքր դրական և բացասական շեղումով:



Տասնօրյակի ամենաբարձր ջերմաստիճանները Տավուշում գրանցվել է +28...+30°C, Վայոց ձորում՝ լեռնային շրջաններում՝ +21...+23°C, նախալեռնային շրջաններում՝ +32...+34°C, Սյունիքում՝ հովտային շրջաններում՝ +34...+38°C, նախալեռնային շրջաններում՝ +25...+27°C, Շիրակում՝ +21...+26°C (Գյումրի՝ +28°C), Կոտայքում՝ լեռնային շրջաններում՝ +23...+26°C, նախալեռնային շրջաններում՝ +28...+30°C, Գեղարքունիքում՝ +20...+25°C, Լոռիում՝ +23...+27°C, Արմավիրում՝ +30...+32°C, Արարատում՝ +31...+33°C, Արագածոտնում՝ լեռնային շրջաններում՝ +22...+24°C, նախալեռններում՝ +26...+31°C:

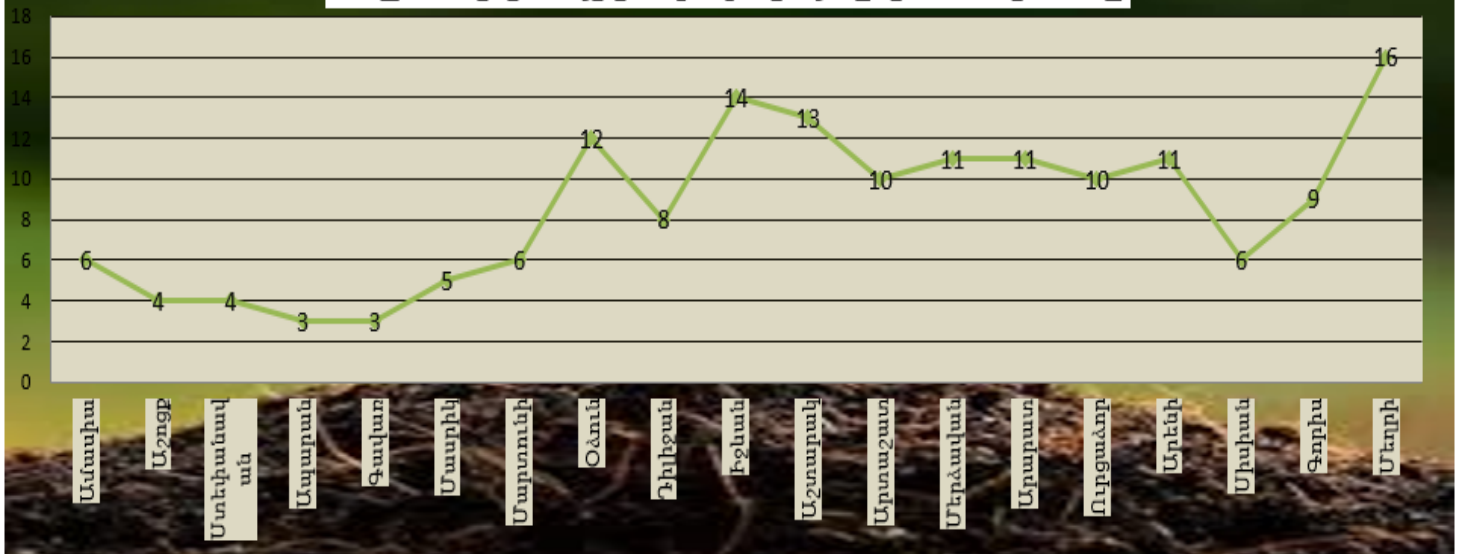
Տասնօրյակի ամենացածր ջերմաստիճանները դիտվել են հունիսի 19-ին. Տավուշում գրանցվել է +9...+14°C, Վայոց ձորում՝ լեռնային շրջաններում՝ +6...+8°C, նախալեռնային շրջաններում՝ +13...+15°C, Սյունիքում՝ հովտային շրջաններում՝ +14...+17°C, նախալեռնային շրջաններում՝ +8...+10°C, Շիրակում՝ +5...+8°C, Կոտայքում՝ լեռնային շրջաններում՝ +4...+8°C, նախալեռնային շրջաններում՝ +11...+13°C, Գեղարքունիքում՝ +4...+9°C, Լոռիում՝ +6...+10°C (Տաշիր՝ +4°C), Արմավիրում՝ +12...+14°C, Արարատում՝ +13...+16°C, Արագածոտնում՝ լեռնային շրջաններում՝ +3...+6°C, նախալեռններում՝ +10...+13°C:

Տասնօրյակային տեղումներ



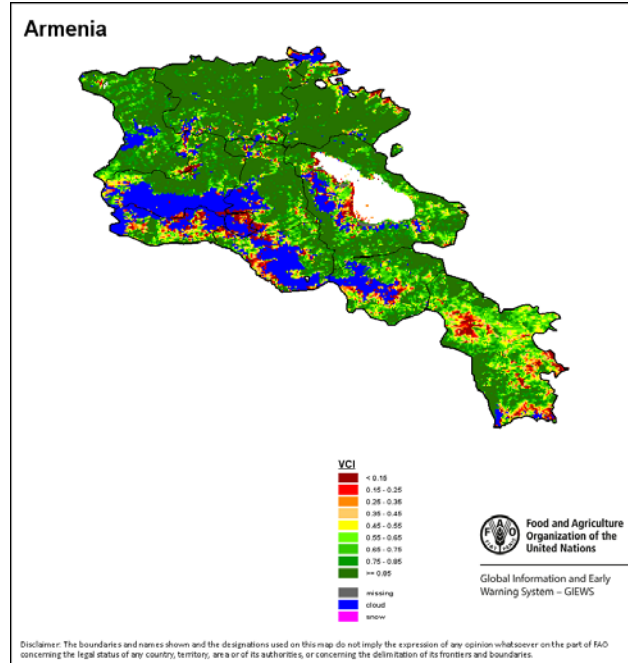
Տասնօրյակի ընթացքում տեղումների գումարային քանակը Շիրակում կազմել է 16-50մմ (52-187%) Լոռիում՝ 19-85մմ (59-264%), Տավուշում՝ 14-71մմ (77-249%), Արագածոտնում՝ լեռնային շրջաններում՝ 16-29մմ (66-107%), նախալեռներում՝ 6-17մմ (12-17%), Գեղարքունիքում՝ 14-48մմ (68-149%), Կոտայքում՝ լեռնային շրջաններում՝ 11-27մմ (54-134%), նախալեռներում՝ 4.1մմ (31%), Արմավիրում՝ 8-16մմ (101-146%), Արարատում՝ 2-6մմ (43-86%), Վայոց ձորում՝ լեռնային շրջաններում՝ 42մմ (191%), նախալեռներում՝ 7մմ (52%), Սյունիքում՝ հովտային շրջաններում՝ 26-65մմ (334-360%), նախալեռներում՝ 84-86մմ (475-530%):

Հողի մակերևույթի նվազագույն ջերմաստիճանը



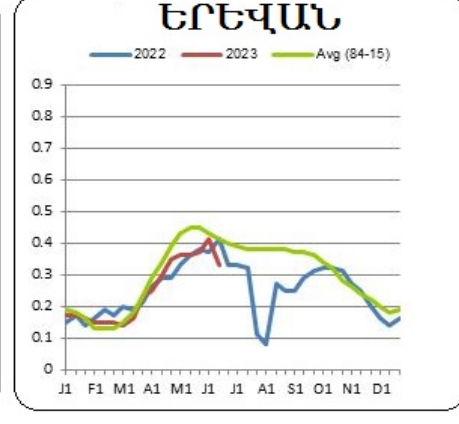
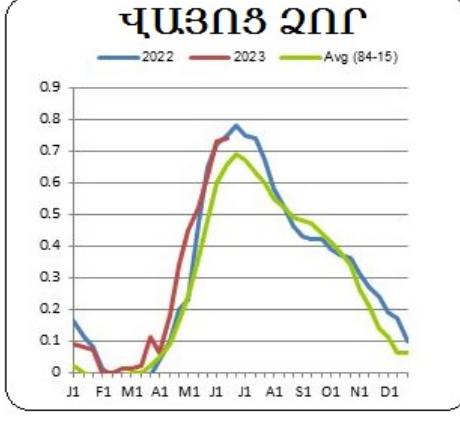
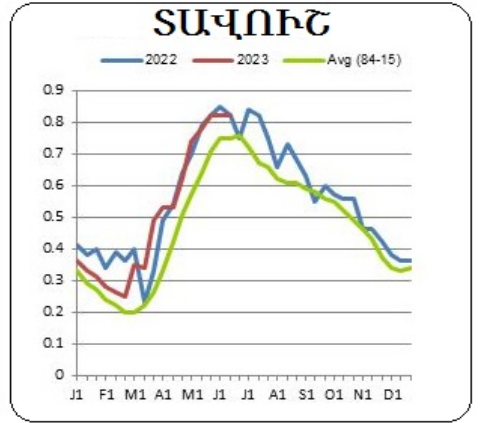
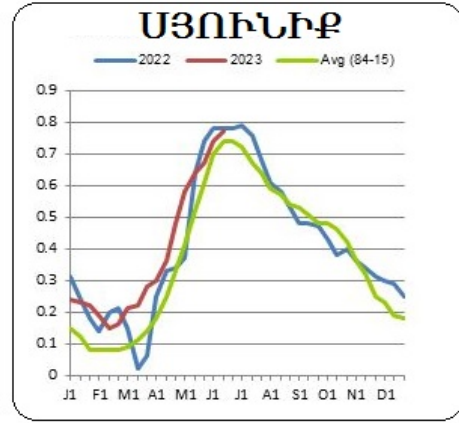
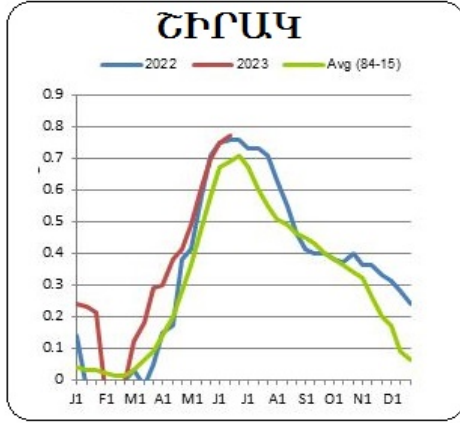
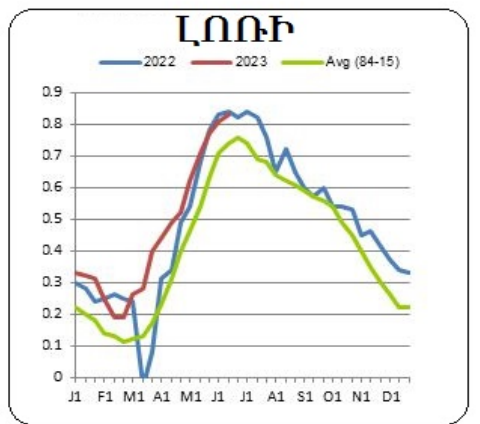
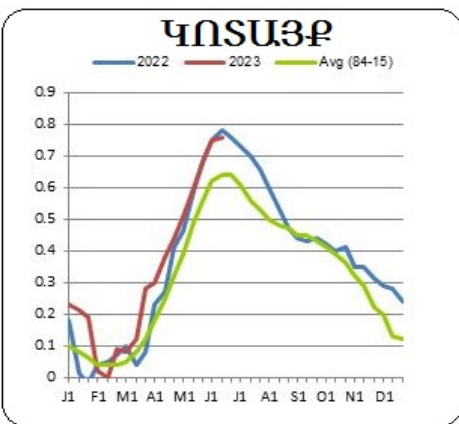
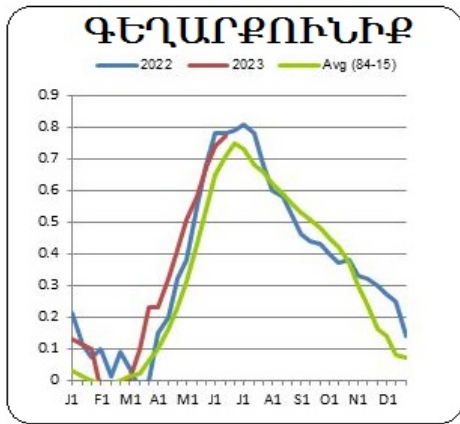
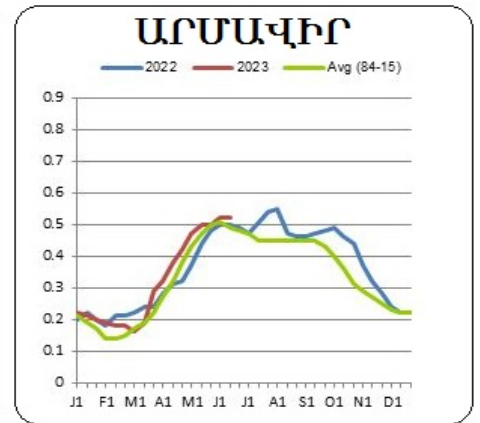
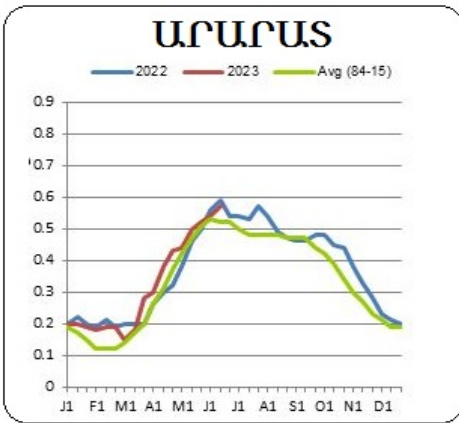
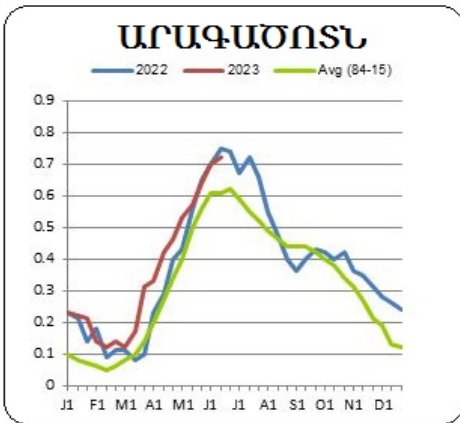
Հունիսի երկրորդ փասնօրյակում հողի մակերևույթի նվազագույն ջերմաստիճանները լեռնային շրջաններում գրանցվել են +3...+6°C, Արարատյան դաշտում, Արագածոտնի, Վայոց ձորի և Տավուշի նախալեռներում՝ +8...+13°C, Սյունիքի հովտային շրջաններում՝ +16°C աստիճան:

Վեգետացիոն ցուցիչի արժեքն ըստ արբանյակային տվյալների (հունիս երկրորդ տասնօրյակ)



Ըստ արբանյակային տվյալների՝ հունիսի երկրորդ տասնօրյակում շրջանների մեծ մասում վեգետացիոն ցուցիչը պահպանել է իր առավելագույն արժեքը: Բուսականությունը գտնվել է լավ վիճակում, բացառությամբ Արարատյան դաշտի, Տավուշի և Սյունիքի որոշ հովտային հատվածների, որտեղ վեգետացիոն ցուցիչի արժեքը փոքր-ինչ ցածր է եղել:

Վեգետացիոն ինդեքսի ընթացիկ ընթացքն անցյալ տարվա և բազմամյա միջինի համեմատ



Հացահատիկային մշակաբույսեր

Հովտային շրջաններում բազմամյա միջին ժամկետներին մուր դիտվել է աշնանացան ցորենի մոմային հասունացում, բույսի բարձրությունը հասել է 82 սմ-ի: Նախալեռնային շրջաններում դիտվել է կաթնային հասունացում, որը 10-15 օր վաղ է նորմայից, բույսի բարձրությունը կազմել է 90-95սմ: Առանձին լեռնային շրջաններում աշնանացան ցորենը ծաղկել է, բարձրությունը՝ 54-58սմ, տասնօրյակային աճը կազմել է 4-5սմ: Գարնանացան գարին թփակալել է:



Բույսերի աճի ու զարգացման համար կարևոր գործոն հանդիսացող հողի արդյունավետ խոնավության պաշարները Մերձավանում աշնանացանի դաշտում 0-10սմ շերտում կազմել է 16մմ, 0-20սմ շերտում՝ 37մմ, 0-30սմ շերտում՝ 64մմ, որն անցյալ տասնօրյակի համեմատ նվազել է 3-5մմ-ով:

Նախալեռնային շրջաններում շարունակվել է եգիպտացորենի հինգերորդ տերևի ձևավորումը, Գորիսում առաջացել է 7-րդ տերևը:

Պտղաբույսեր, Խաղող



Հովտային շրջաններում շարունակվել է պտղաբույսերի հասունացումը և բերքահավաքը, նախալեռնային և լեռնային շրջաններում՝ հնդավորների պտղի ձևավորումը:

Խաղողի վազի ծաղկումը շարունակվել է հովտային և նախալեռնային շրջաններում:

Բանջարանոցային մշակաբույսեր, կարտոֆիլ



Հովտային շրջաններում շարունակվել է բանջարանոցային մշակաբույսերի կողային ընձյուղների առաջացումը և որոշ մշակաբույսերի (սմբուկ, տաքդեղ, լոլիկ, ձմերուկ)՝ ծաղկումը:

Լեռնային շրջաններում շարունակվել է կարտոֆիլի կողային ընձյուղների առաջացումը: Լոբին և կաղամբը ծլել են:

Բանջարանոցային մշակաբույսերի դրույթյան գնահատականը լավ է: