

*Շրջակա միջավայրի նախարարության
«Հիդրոոդերևութաբանության և մոնիթորինգի կենտրոն» ՊՈԱԿ*

ԱԳՐՈՏԵՐՆԵՎՈՒԹԱԲԱՆԱԿԱՆ

ՏԵՂԵԿԱԳԻՐ

2024

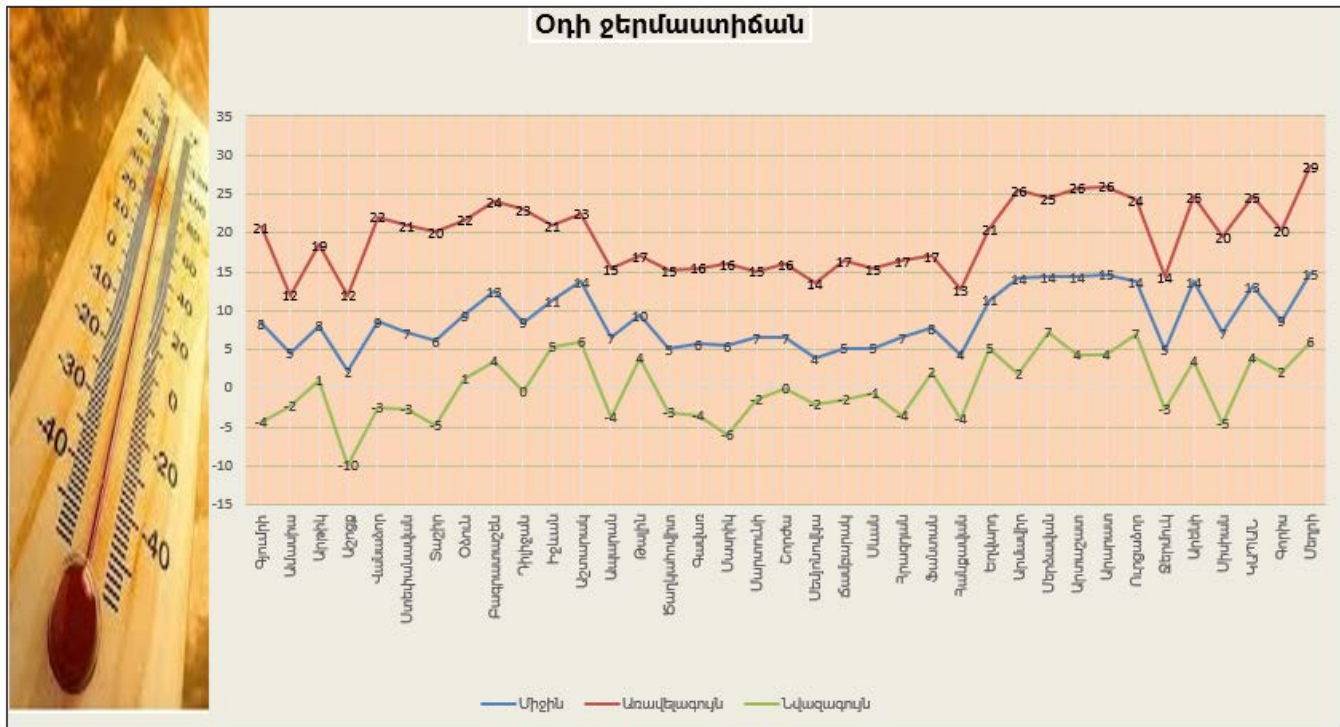
Ապրիլի առաջին տասնօրյակ

Տեղեկագիրը կազմել է ագրոոդերևութաբանության բաժինը՝ մասնագիտացված ագրոոդերևութաբանական կայաններից ստացված տեղեկատվության հիման վրա:

Տեղեկագրի պատասխանատու՝ տնօրենի տեղակալ Գ. Մուրենյան

ՀԻՄՆԱԿԱՆ ՕԴԵՐԵՎՈՒԹԱԲԱՆԱԿԱՆ ԱՌԱՆՁՆԱՀԱՏԿՈՒԹՅՈՒՆՆԵՐ

Ապրիլի առաջին տասնօրյակում օդի միջին ջերմաստիճանը հանրապետության շրջանների զգալի մասում բարձր է եղել նորմայից 1-2 աստիճանով:



Տասնօրյակի ամենաբարձր ջերմաստիճանները դիտվել են ապրիլի 3-ին և 5-ին. Տավուշում գրանցվել է $+21...+24^{\circ}\text{C}$, Վայոց ձորի լեռնային շրջաններում՝ $+12...+14^{\circ}\text{C}$, նախալեռնային շրջաններում՝ $+23...+25^{\circ}\text{C}$, Սյունիքի հովտային շրջաններում՝ $+25...+29^{\circ}\text{C}$, նախալեռնային շրջաններում՝ $+18...+20^{\circ}\text{C}$, Շիրակում՝ $+19...+21^{\circ}\text{C}$ (Աշոցք, Ամասիա՝ $+12^{\circ}\text{C}$), Կոտայքի լեռնային շրջաններում՝ $+13...+17^{\circ}\text{C}$, նախալեռնային շրջաններում՝ $+19...+21^{\circ}\text{C}$, Գեղարքունիքում՝ $+14...+17^{\circ}\text{C}$, Լոռիում՝ $+20...+22^{\circ}\text{C}$, Արմավիրում, Արարատում՝ $+24...+26^{\circ}\text{C}$, Արագածոտնի լեռնային շրջաններում՝ $+13...+15^{\circ}\text{C}$, նախալեռններում՝ $+18...+23^{\circ}\text{C}$:

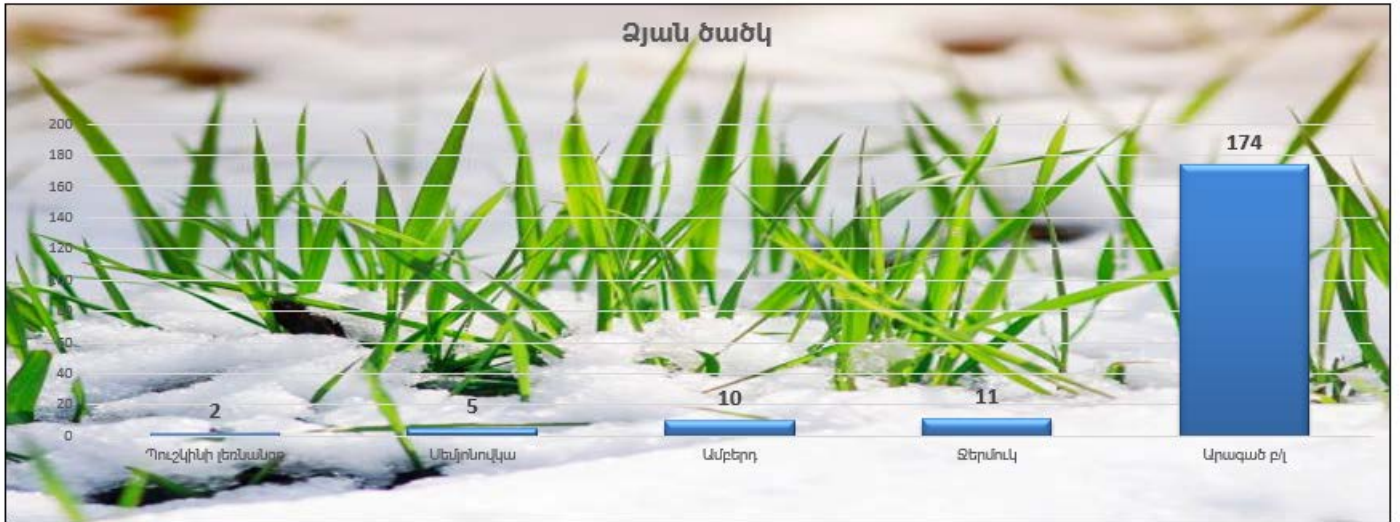
Տասնօրյակի ամենացածր ջերմաստիճանները դիտվել են ապրիլի 1-ին. Տավուշում գրանցվել է $0...+5^{\circ}\text{C}$, Վայոց ձորի լեռնային շրջաններում՝ $-3...-5^{\circ}\text{C}$, նախալեռնային շրջաններում՝ $+2...+4^{\circ}\text{C}$, Սյունիքի հովտային շրջաններում՝ $+4...+6^{\circ}\text{C}$, նախալեռնային շրջաններում $0...+2^{\circ}\text{C}$ (Միսիան՝ -5°C), Շիրակում՝ $-4...+1^{\circ}\text{C}$ (Աշոցք՝ -10°C), Կոտայքի լեռնային շրջաններում $-4...+1^{\circ}\text{C}$, նախալեռնային շրջաններում՝ $+3...+5^{\circ}\text{C}$, Գեղարքունիքում՝ $0...-4^{\circ}\text{C}$ (Մասիկ -6°C), Լոռիում՝ $-3...+1^{\circ}\text{C}$, Արմավիրում, Արարատում՝ $+2...+7^{\circ}\text{C}$, Արագածոտնի լեռնային շրջաններում՝ $-2...-4^{\circ}\text{C}$, նախալեռններում՝ $+4...+6^{\circ}\text{C}$:



Տասնօրյակի ընթացքում տեղումների գումարային քանակը շիրակում կազմել է 4-6մմ (22-49%), Լոռիում՝ 7-13մմ (33-56%), Տավուշում՝ 10-15մմ (53-76%), Արագածոտնի լեռնային շրջաններում՝ 5-6մմ (18-36%), նախալեռներում՝ 3-8մմ (18-50%), Գեղարքունիքում՝ 5-26մմ (44-131%), Կոտայքի լեռնային շրջաններում՝ 8-15մմ (28-51%), նախալեռներում՝ 3մմ (16%), Արմավիրում՝ 8-10մմ (67-69%), Արարատում՝ 8-10մմ (51-96%), Վայոց ձորի լեռնային շրջաններում՝ 10մմ (30%), նախալեռներում՝ 10մմ (63%), Սյունիքի հովտային շրջաններում՝ 12-26մմ (66-242%), նախալեռներում՝ 10-11մմ (47-55%):



Հողի մակերևույթի նվազագույն ջերմաստիճանները գրանցվել են ապրիլի 1-ից 3-ն ընկած ժամանակահատվածում. լեռնային շրջաններում՝ -5...-7°C, Սյունիքի նախալեռներում՝ -4...-6°C, Արարատյան դաշտում, Վայոց ձորի նախալեռներում և Սյունիքի հովտային շրջաններում՝ 0...+4°C:



Ապրիլի 10-ի դրությամբ ձյան ծածկի բարձրությունն Արագած բլ-ում կազմել է 174 սմ, Ջերմուկում՝ 11սմ, Ամբերդում՝ 10սմ, Սեմյոնովկայում՝ 5սմ, Պուշկինի լ/բ-ում 2սմ:

Հանրապետության մյուս շրջաններում ձյան ծածկը բացակայել է:

Գյուղատնտեսական աշխատանքների կատարման պայմանները



Տասնօրյակի ընթացքում դիտված եղանակային պայմանները նպաստավոր են եղել դաշտային աշխատանքներ իրականացնելու համար:

Աշնանացան ցորեն

Հովտային շրջաններում շարունակվել է աշնանացան ցորենի ծեղացողունի ներքին հանգույցների առաջացումը, որոշ շրջաններում սկսվել է հասկակալումը: Նախալեռնային շրջաններում սկսվել է աշնանացան ցորենի ծեղացողունի ներքին հանգույցների, լեռնային շրջաններում՝ հանգուցային արմատների առաջացումը:

Բույսի բարձրությունը տասնօրյակի վերջում հասել է 46սմ-ի, տասնօրյակային աճը կազմել է 5-7սմ:

Մերձավանում աշնանացան ցորենի դաշտում բույսի աճի և զարգացման համար անհրաժեշտ հողի խոնավության պաշարները 0-20սմ շերտում՝ 38մմ, 0-30սմ՝ 65մմ:



Պտղատուներ, խաղող



Հովտային շրջաններում առաջացել են դեղձենու և ծիրանենու 1-ին տերևները, տեղ-տեղ սկսվել է ծիրանենու պտուղների ձևավորումը: Նախալեռնային շրջաններում ծիրանենու ծաղկումն ավարտվել է, դեղձենու ծաղկումը շարունակվել, իսկ հնդավորների բողբոջներն ուռչել են:

Հովտային շրջաններում խաղողի բողբոջները բացվել են, նախալեռնային շրջաններում դիտվել է հյութաշարժ:

Կարտոֆիլ և խոտաբույսեր

Նախալեռնային շրջաններում սկսվել է կարտոֆիլի ցանքը, լեռնային շրջաններում կատարվել են կարտոֆիլի նախացանքային աշխատանքներ:

Հովտային շրջաններում շարունակվել է առվույտի ցողունի աճը, բույսի բարձրությունը տասնորյակի վերջում հասել է 34սմ-ի: Տասնորյակային աճը կազմել է 10-12սմ: