



**ՀԱՅԱՍՏԱՆԻ ՀԱՆՐԱՊԵՏՈՒԹՅԱՆ ՇՐՋԱԿԱ ՄԻՋԱՎԱՅՐԻ ՆԱԽԱՐԱՐՈՒԹՅԱՆ
«ՀԻԴՐՈՕԴԵՐԵՎՈՒԹԱԲԱՆՈՒԹՅԱՆ ԵՎ ՄՈՆԻԹՈՐԻՆԳԻ ԿԵՆՏՐՈՆ» ՊՈԱԿ
ՏՆՕՐԵՆ**

« 06 » 02 2023թ.

№ 08/ԼԱ/ - 123

ՏԵՂԵԿԱՆՔ

ՀՀ-ում 2023թ հունվարի 30-31-ին, փետրվարի 1-5-ին դիտված հիդրոոդերևութաբանական պայմանների և շրջակա միջավայրի մոնիթորինգի արդյունքների վերաբերյալ

Հանրապետությունում

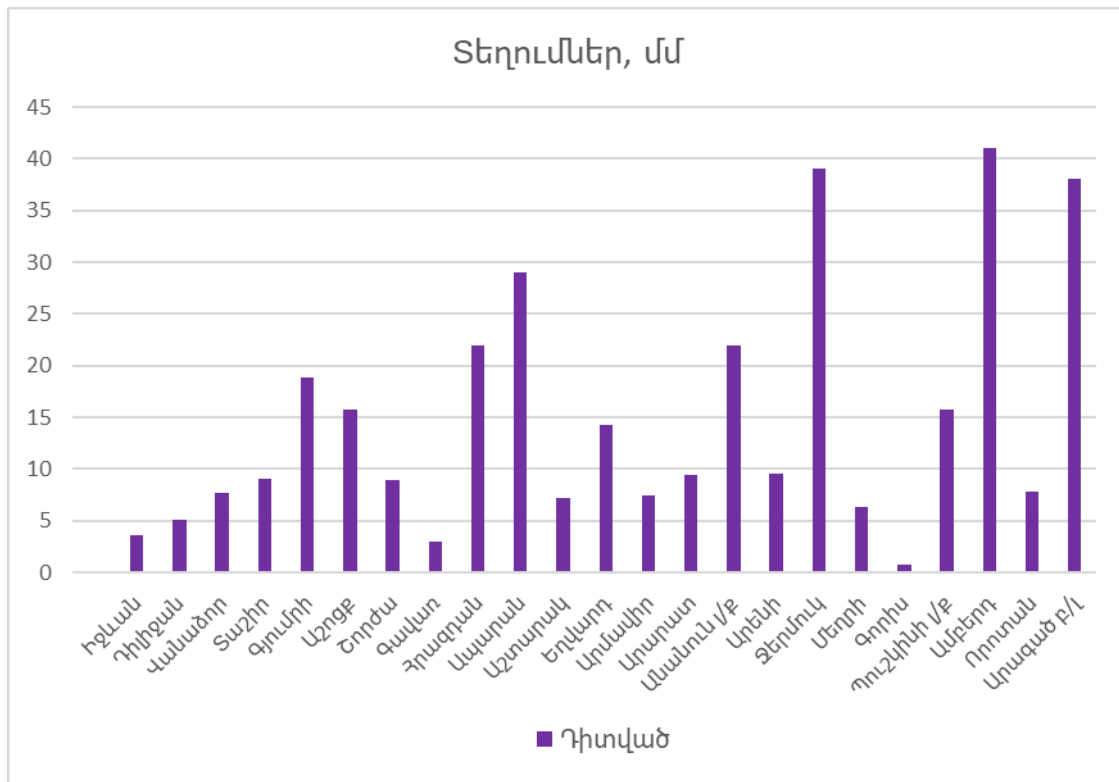
Հանրապետությունում օդի օրական միջին ջերմաստիճանն հունվարի 30-31-ին և փետրվարի 1-3-ին եղել է նորմայից բարձր 1-3 աստիճանով, փետրվարի 4-ին ցածր 1-3 աստիճանով, 5-ին եղել է նորմայի սահմաններում մի փոքր դրական և բացասական շեղումներով:

Մարզ	Միջին օրական ջերմաստիճան, °C														
	30.01		31.01		01.02		02.02		03.02		04.02		05.02		
	Դիտված	Շեղում	Դիտված	Շեղում	Դիտված	Շեղում	Դիտված	Շեղում	Դիտված	Շեղում	Դիտված	Շեղում	Դիտված	Շեղում	
Շիրակ	-4.2-7.3	+0.1+3.0	-4.0-7.2	+0.6+2.6	-3.2-6.0	+2.8+3.8	-3.6-5.2	+2.9+5.6	-5.9-9.9	-1.0+1.9	-8.8-17.9	-3.0-5.5	-7.7-8.8	-3.0+3.5	
Կոտայք	Լեռ.	-3.8-5.7	+1.0+2.3	-3.9-5.5	+0.6+0.7	-2.8-3.5	+1.1+2.0	-2.8-4.2	+2.5+2.6	-5.8-8.7	-0.2+1.2	-8.0-12.0	-0.9-2.2	-5.6-6.0	+0.2+1.6
	Նախ.	-1.8	+0.8	-2.1	-0.4	-0.5	+1.7	+0.4	+3.6	-2.0	+2.0	-4.9	-1.0	-2.6	+1.6
Գեղարքունիք	-2.8-6.7	+0.3+2.3	-2.3-8.4	-1.4+2.5	-1.2-7.2	-0.2+3.3	-1.9-4.7	+1.7+4.3	-5.5-8.1	-0.4+2.1	-7.3-10.9	-0.6-3.5	-4.0-8.1	-3.0+2.7	
Լոռի	-3.1+1.5	+0.6+1.8	-0.8-3.9	-0.9-1.6	-0.6+2.1	+1.6+3.6	-0.2-2.5	-0.3+2.0	-0.4-5.0	-0.3+0.6	-2.8-5.5	-2.8+0.1	-1.3-4.8	-1.2+0.10	
Տավուշ	+0.6+3.3	+0.5+1.1	-0.9+2.7	-1.5+0.7	+1.2+4.5	+1.0+2.6	-0.1+1.7	-1.1+0.8	-0.8+3.0	+0.9+1.7	-3.5+3.0	-2.5+1.0	-0.9+2.6	0.0+0.4	
Արագածոտն	Լեռ.	-5.6-7.3	+0.6+1.6	-5.5-7.6	0.0+1.4	-3.6-6.8	+0.9+2.8	-3.4-4.4	+2.8+4.5	-4.5-9.1	-0.1+0.7	-10.1-13.8	-2.8-5.0	-6.0-8.2	-0.1+2.8
	Նախ.	-0.4-3.9	+1.4+3.1	-0.8-3.7	+1.7+2.4	+0.2-3.0	+1.8+1.8	-2.1+1.9	+2.4+3.4	-5.5+0.6	+0.6+1.6	-2.7-8.4	-2.3-2.7	-1.4-5.5	-0.9+0.5
Արարատ	-0.7+0.3	+1.4+2.3	-0.3+0.8	+0.8+2.5	+0.99+1.9	+1.8+2.4	+1.8+2.5	+3.0+3.9	-0.7+1.2	+1.5+2.4	-1.3-2.5	0.0-0.3	-0.1-1.3	+0.9+1.3	
Արմավիր	+0.4	+3.1	+0.6	+2.4	+1.2	+2.4	+1.6	+3.5	+1.8	+4.1	-2.9	-0.6	-0.9	+1.5	
Վայոց ձոր	Լեռ.	-4.5	+2.0	-3.8	+2.2	-3.5	+2.8	-3.9	+3.1	-6.8	+0.9	-11.1	-3.9	-6.3	+0.8
	Նախ.	+0.9	+1.5	+1.2	+1.0	+2.5	+2.4	+2.8	+3.4	+0.7	+1.7	-1.5	-0.2	+1.2	+2.3
Սյունիք	Հով.	+5.1	+1.7	+3.5	-0.5	+7.8	+3.4	+5.7	+1.5	+6.3	+2.6	+4.3	+1.1	+4.7	+1.3
	Նախ.	-2.7+0.5	-0.5+0.2	-0.4-1.3	-1.6+0.8	+0.2+3.1	+2.0+2.6	-1.7+1.9	+1.3+1.6	-2.2+0.1	+0.4+1.8	-0.2-6.3	0.0-2.4	-0.6-2.1	-0.8+1.6

Ամենաբարձր և ամնացածր ջերմաստիճաններն ըստ ՀՀ մարզերի

Մարզ	Ամենաբարձր ջերմաստիճանը			Ամնացածր ջերմաստիճանը		
	Օդերևութաբանական կայանի տեղադրման վայրը	դիտման օրը(երը)	°C	Օդերևութաբանական կայանի տեղադրման վայրը	դիտման օրը(երը)	°C
Արագածոտն	Աշտարակ	Փետրվար 2	+6	Ապարան Ծաղկահովիտ	Փետրվար 4	-22
Արարատ	Արարատ	Փետրվար 2	+9	Արտաշատ	Փետրվար 4	-8
Արմավիր	Արմավիր	Փետրվար 3	+8	Արմավիր	Փետրվար 4	-9
Գեղարքունիք	Ճամբարակ Մարտունի	Հունվար 30 Հունվար 31, փետրվար 2	+4	Մասրիկ	Փետրվար 4	-14
Լոռի	Օձուն Վանաձոր	Հունվար 30 Փետրվար 1	+7	Վանաձոր Տաշիր	Փետրվար 4 Փետրվար 5	-12
Կոտայք	Եղվարդ	Փետրվար 2	+4	Հանքավան	Փետրվար 4	-18
Շիրակ	Գյումրի	Հունվար 31, Փետրվար 2	+1	Աշոցք	Փետրվար 4	-26
Սյունիք	Մեղրի	Փետրվար 1	+12	Սիսիան	Փետրվար 4	-14
Վայոց ձոր	Արենի	Փետրվար 2	+8	Ջերմուկ	Փետրվար 4	-17
Տավուշ	Բագրատաշեն	Հունվար 31	+10	Դիլիջան	Փետրվար 4	-10

Տեղումների քանակը (ըստ օդերևութաբանական կայանների)



Տեղումների գումարային քանակը և դիտման օրեր

Մարզ		Տեղումներ	
		Դիտման օրը(երը)	Գումարային քանակ, մմ
Շիրակ		Հունվար 30, 31 Փետրվար 1,2,3,5	16-20
Կոտայք	լեռ.	Հունվար 30, 31 Փետրվար 1,2,3,5	22-24
	նախ.	Հունվար 30, 31 Փետրվար 1,2,3,5	14-15
Գեղարքունիք		Հունվար 30, 31 Փետրվար 1,2,3,5	3-13
Լոռի		Հունվար 30, 31 Փետրվար 1,2,3,5	8-11
Տավուշ		Հունվար 31 Փետրվար 2,3	3-9
Արագածոտն	լեռ.	Հունվար 30, 31 Փետրվար 1,2,3,5	6-41
	նախ.	Հունվար 30, 31 Փետրվար 1,2,3,5	7-14
Արարատ		Հունվար 31 Փետրվար 1,2,3,5	4-15
Արմավիր		Հունվար 30, 31 Փետրվար 1,2,3,5	7-8
Վայոց ձոր	լեռ.	Հունվար 30, 31 Փետրվար 1,2,3,5	39
	նախ.	Հունվար 30, 31 Փետրվար 1,2,3,5	9-10
Սյունիք	հով.	Հունվար 31 Փետրվար 2,3,5	6-7
	նախ.	Հունվար 31 Փետրվար 1,2,3,5	1-4

Փետրվարի 6-ի դրությամբ ձյան ծածկի բարձրությունը Արագած բ/լ-ում կազմում է 115սմ, Ամբերդում՝ 77սմ, Զերմուկում՝ 46, Ապարանում՝ 40սմ, Հրազդանում 30սմ, մյուս լեռնային շրջաններում 17-25սմ, նախալեռնային շրջաններում 11-16սմ, Արարատյան դաշտում 1-5սմ, Լոռիում 3-12սմ, Տավուշում և Սյունիքի նախալեռներում մինչև 1սմ:

Վտանգավոր և անբարենպաստ օդերևութաբանական երևույթներ

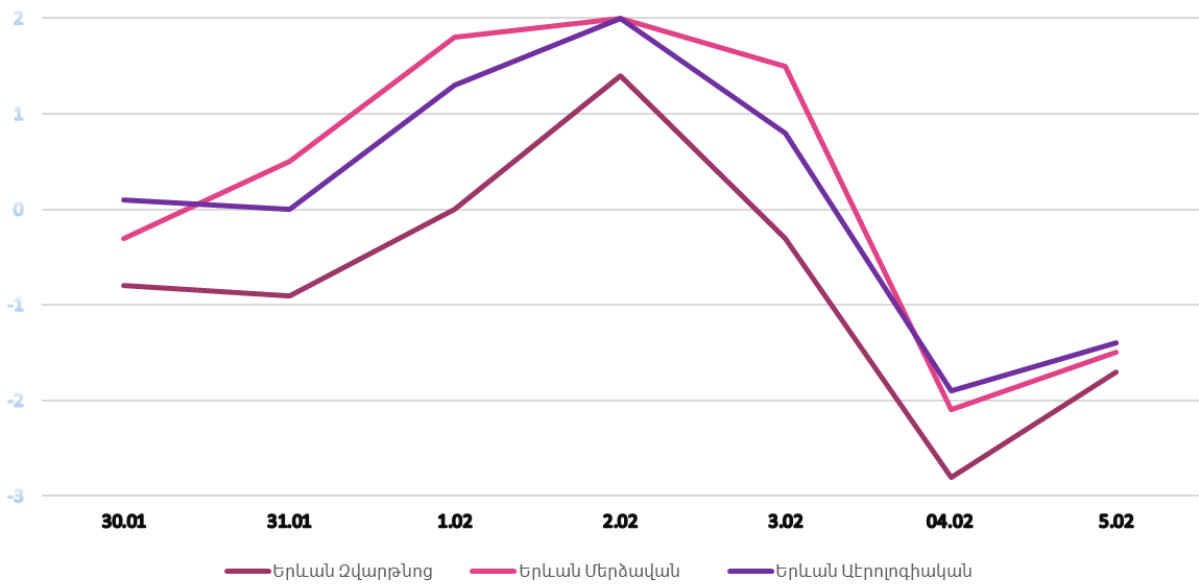
Մարզ / օդերևութաբանական կայան	Դիտման օրը(երը)	Երևույթի անվանումը	Բնութագիրը	Փաստացի
Արմավիր/Մերձավան	30	Մառախուղ	տեսանելիությունը	500մ
Արարատ/Արտաշատ	30	Մառախուղ	տեսանելիությունը	500մ
Արագածոտն/Աշտարակ	30	Մառախուղ	տեսանելիությունը	500մ
Արմավիր/ Արմավիր	31	Մառախուղ	տեսանելիությունը	200մ
Արմավիր/Մերձավան	31	Մառախուղ	տեսանելիությունը	500մ
Արագածոտն/Աշտարակ	31	Մառախուղ	տեսանելիությունը	200մ
Արարատ/Արտաշատ	31	Մառախուղ	տեսանելիությունը	200մ
Սյունիք/Գորիս	31	Մառախուղ	տեսանելիությունը	300մ
Վայոց Ձոր/ Ջերմուկ	31	Մառախուղ	տեսանելիությունը	200մ
Արագածոտն/Թալին	31	Մառախուղ	տեսանելիությունը	200մ
Սյունիք/Գորիս	1	Մառախուղ	տեսանելիությունը	200մ
Արմավիր/ Արմավիր	1	Մառախուղ	տեսանելիությունը	500մ
Արմավիր/Մերձավան	1	Մառախուղ	տեսանելիությունը	200մ
Արագածոտն/Աշտարակ	1	Մառախուղ	տեսանելիությունը	500մ
Երևան/Աէրո	1	Մառախուղ	տեսանելիությունը	400մ
Արագածոտն/Թալին	1	Մառախուղ	տեսանելիությունը	200մ
Կոտայք/Ֆանտան	1	Մառախուղ	տեսանելիությունը	500մ
Արմավիր/ Արմավիր	2	Մառախուղ	տեսանելիությունը	500մ
Արագածոտն/Թալին	2	Մառախուղ	տեսանելիությունը	200մ
Շիրակ/Արթիկ	2	Մառախուղ	տեսանելիությունը	50մ
Շիրակ/Գյումրի	2	Մառախուղ	տեսանելիությունը	500մ
Գեղարքունիք/Շոբա	2	Մառախուղ	տեսանելիությունը	500մ
Կոտայք/Ֆանտան	2	Մառախուղ	տեսանելիությունը	500մ
Սյունիք/Գորիս	3	Մառախուղ	տեսանելիությունը	500մ
Շիրակ/Աշոցք	3	Մառախուղ	տեսանելիությունը	200մ
Արմավիր/ Արմավիր	5	Մառախուղ	տեսանելիությունը	500մ
Արագածոտն/Թալին	5	Մառախուղ	տեսանելիությունը	500մ
Երևան/Աէրո	5	Մառախուղ	տեսանելիությունը	500մ
Արմավիր/Մերձավան	5	Մառախուղ	տեսանելիությունը	500մ
Արագածոտն/Թալին	5	Մառախուղ	տեսանելիությունը	200մ

Մայրաքաղաք Երևանում

Երևան քաղաքում օդի օրական միջին ջերմաստիճանը հունվարի 30-31-ին փետրվարի 1-3-ին եղել է նորմայից բարձր 1-3 աստիճանով, փետրվարի 4-5-ին նորմայի սահմաններում մի փոքր դրական և բացասական շեղումներով:

Կայաններ	Երևան քաղաքի միջին օրական ջերմաստիճան													
	30.01		31.01		01.02		02.02		03.02		04.02		05.02	
	ջերմ.	շեղում	ջերմ.	շեղում	ջերմ.	շեղում	ջերմ.	շեղում	ջերմ.	շեղում	ջերմ.	շեղում	ջերմ.	շեղում
Զվարթնոց	-0.3	+2.3	+0.5	+2.1	+1.8	+2.4	+2.0	+3.8	+1.5	+3.8	-2.1	0.0	-1.5	+0.8
Մերձավան	+0.1	+2.8	0.0	+1.9	+1.3	+2.2	+2.0	+4.0	+0.8	+3.2	-1.9	+0.2	-1.4	+1.2
Աերոլոգիական	-0.8	+0.9	-0.9	0.0	0.0	+0.5	+1.4	+2.3	-0.3	+1.3	-2.8	-1.2	-1.7	+0.2

Օդի միջին օրական ջերմաստիճան, °C



Տեղումներ, մմ

